

《平成28年度胃がん疫学調査・追跡調査成績》

表1 保健所別胃がん発見率と早期がん率

保健所名	性別		深達度		発見胃がん計	受診者数	がん発見率%	早期がん率%
	男	女	進行	早期				
村上	13	2	4	11	15	5,280	0.284	73.3
新発田	15	4	3	16	19	8,500	0.224	84.2
新津	6	3	2	7	9	4,398	0.205	77.8
三条	24	10	5	29	34	12,915	0.263	85.3
長岡	12	6	4	14	18	15,822	0.114	77.8
魚沼	3	1	2	2	4	3,161	0.127	50.0
南魚沼	1	0	0	1	1	4,345	0.023	100.0
十日町	7	3	3	7	10	4,695	0.213	70.0
柏崎	10	1	4	7	11	4,156	0.265	63.6
上越	21	9	4	26	30	10,581	0.284	86.7
糸魚川	3	1	0	4	4	2,112	0.189	100.0
佐渡	5	2	1	6	7	4,469	0.157	85.7
新潟	9	7	5	11	16	10,348	0.155	68.8
合計	129	49	37	141	178	90,782	0.196	79.2

調査表回収率 98.6%
40歳以上を集計対象とした。

図3 胃がん累積生存率 (S62~H26年発見)

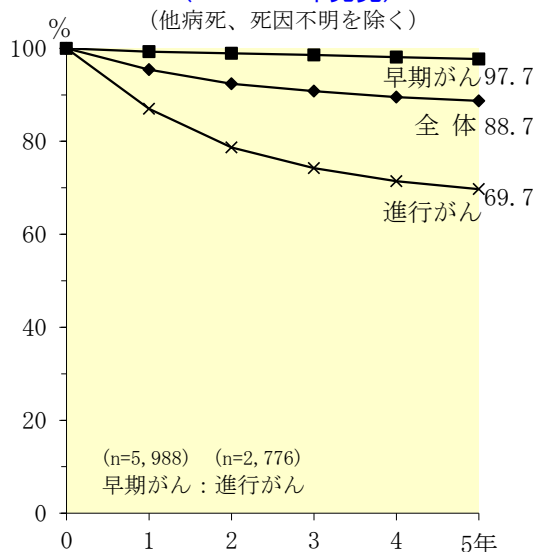


図4 病期別累積生存率 (他病死、死因不明を除く)

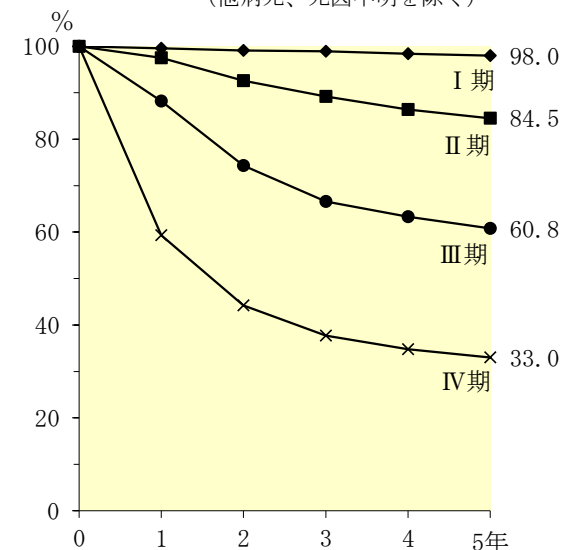
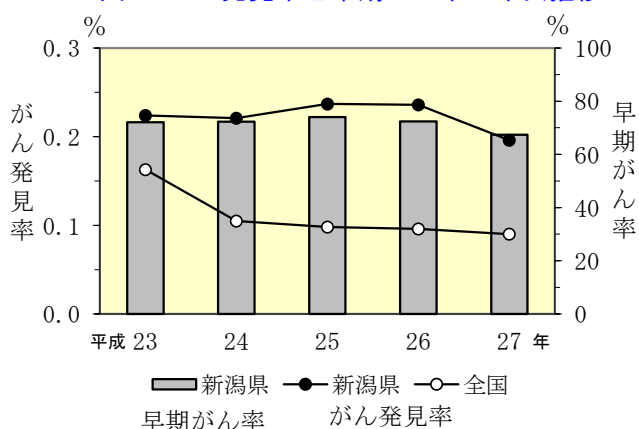
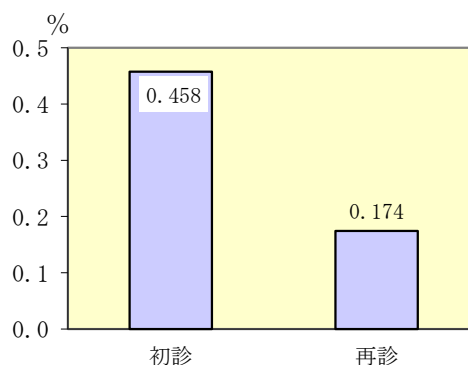


図1 がん発見率と早期がん率の年次推移



※「全国」は厚生労働省「地域保健・健康増進事業報告」より

図2 初・再診別がん発見率



発見率が高い初診の掘り起しが重要。

※新潟市を除く

表2 発見胃がんの予後 (S62~H26年発見分)

平成29年12月31日現在

	生存	原病死	他病死	死因不明	転出	不明	計
数	6,646	997	622	414	95	7	8,781
(%)	(75.7)	(11.4)	(7.1)	(4.7)	(1.1)	(0.1)	(100.0)

《平成28年度肺がん疫学調査・追跡調査成績》

表1 保健所別肺がん発見数と受診者数

保健所名	発見肺がん			受診者数			がん発見率 %	I期割合 %
	男	女	計	男	女	計		
村上	11	6	17	5,486	8,245	13,731	0.124	52.9
新発田	24	6	30	8,825	14,408	23,233	0.129	66.7
新津	3	1	4	2,779	3,941	6,720	0.060	25.0
三条	14	7	21	10,630	16,097	26,727	0.079	57.1
長岡	31	21	52	14,214	22,420	36,634	0.142	67.3
魚沼	5	1	6	2,443	3,770	6,213	0.097	66.7
南魚沼	4	3	7	3,854	4,928	8,782	0.080	57.1
十日町	5	1	6	3,892	5,480	9,372	0.064	33.3
柏崎	5	7	12	5,453	8,578	14,031	0.086	66.7
上越	8	6	14	9,095	12,645	21,740	0.064	42.9
糸魚川	2	2	4	1,591	2,376	3,967	0.101	75.0
佐渡	4	3	7	4,501	5,923	10,424	0.067	28.6
新潟	25	17	42	14,554	24,826	39,380	0.107	57.1
合計	141	81	222	87,317	133,637	220,954	0.100	58.6

調査票回収率 98.5%
40歳以上を集計対象とした。

図3 肺がん累積生存率 (S63~H26年発見) (他病死・死因不明を除く)

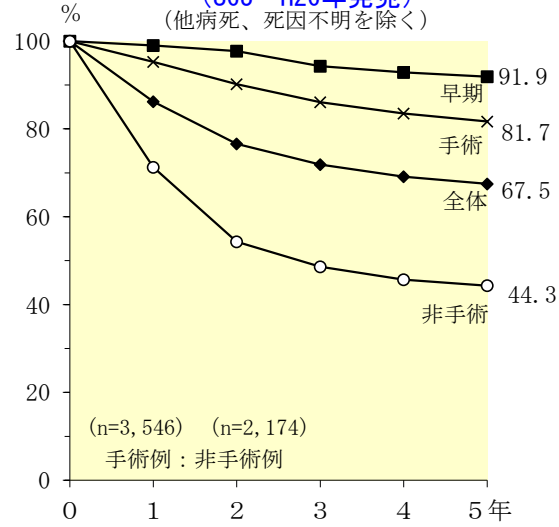


図4 発見方法別累積生存率 (他病死・死因不明を除く)

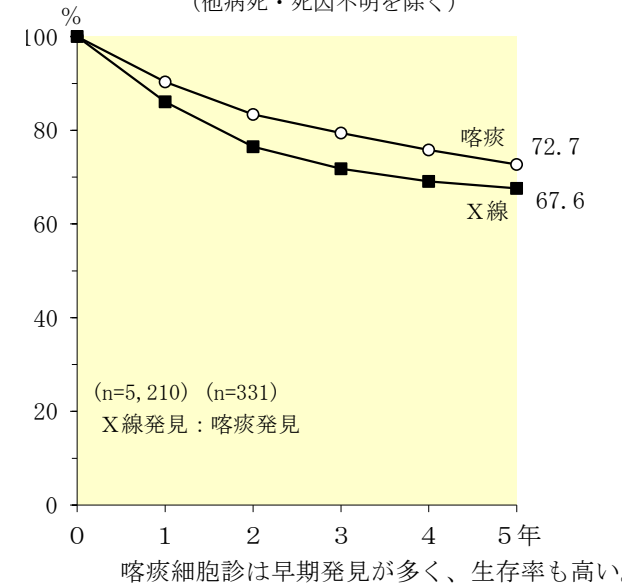
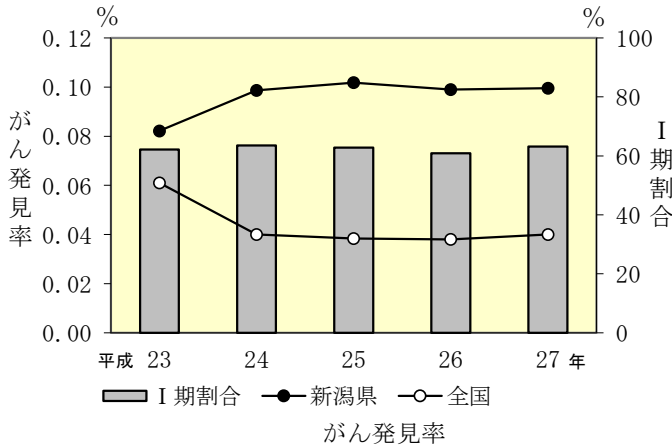


図1 がん発見率と早期がん率の推移



※「全国」は厚生労働省「地域保健・健康増進事業報告」より

図2 一般群、高危険群別がん発見率

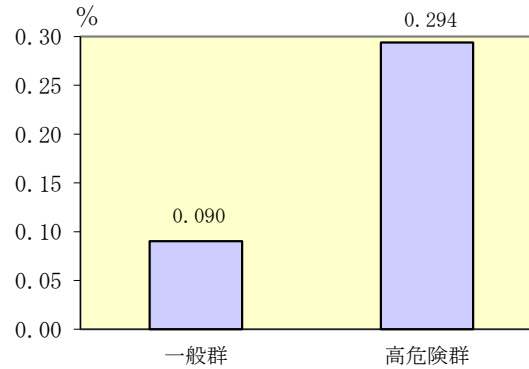


表2 発見肺がんの予後 (S63~H26年発見分)

平成29年12月31日現在							
	生存	原病死	他病死	死因不明	転出	不明	計
数	2,564	1,886	425	759	77	9	5,720
(%)	(44.8)	(33.0)	(7.4)	(13.3)	(1.3)	(0.2)	(100.0)

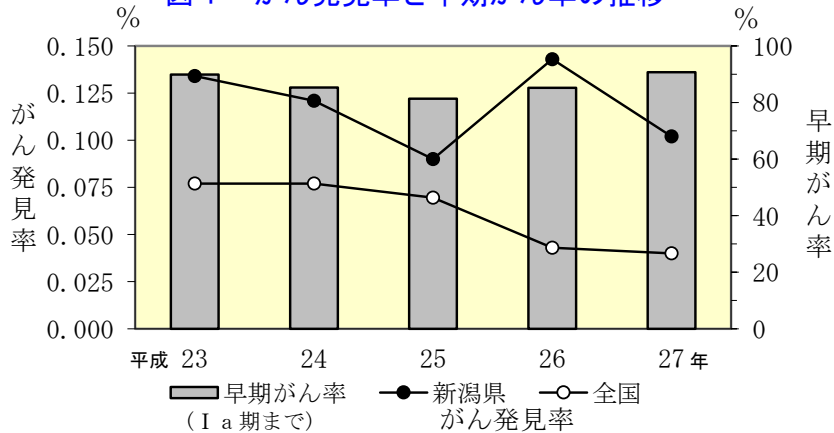
《平成28年度子宮がん疫学調査・追跡調査成績》

表1 保健所別子宮がん発見数と受診者数

保健所名	頸がん		体がん	がん発見数	受診者数	がん発見率 %
	浸潤	上皮内				
村上	1	2	1	4	2,328	0.172
新発田	0	5	3	8	5,538	0.144
新津	0	1	0	1	2,613	0.038
三条	0	9	1	10	11,161	0.090
長岡	1	6	1	8	8,844	0.090
魚沼	1	1	1	3	1,815	0.165
南魚沼	0	1	0	1	2,868	0.035
十日町	1	1	0	2	2,472	0.081
柏崎	1	0	0	1	2,294	0.044
上越	5	0	1	6	8,387	0.072
糸魚川	0	0	0	0	1,816	0.000
佐渡	0	0	0	0	2,096	0.000
合計	10	26	8	44	52,232	0.084

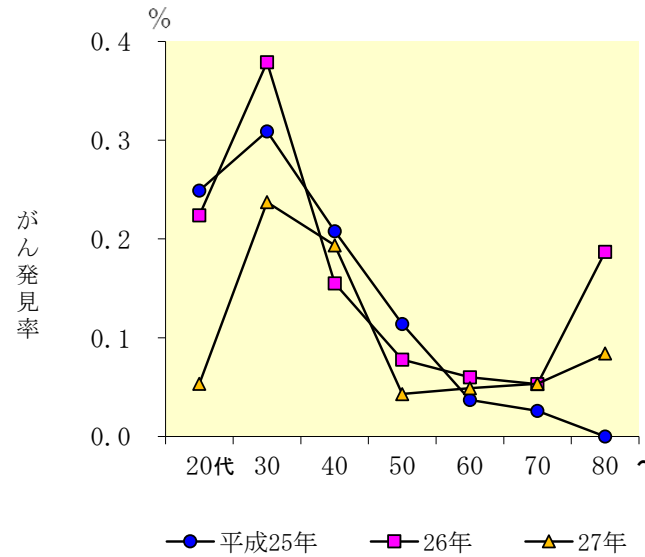
調査票回収率 100.0%
20歳以上を集計対象とした。
新潟市を除く

図1 がん発見率と早期がん率の推移



※「全国」は厚生労働省「地域保健・健康増進事業報告」より

図2 年代別子宮がん発見率



30代の発見率が高いので、特に若年者への受診勧奨が重要。

図3 子宮がん累積生存率 (H2~H26年発見) (他病死、死因不明を除く)

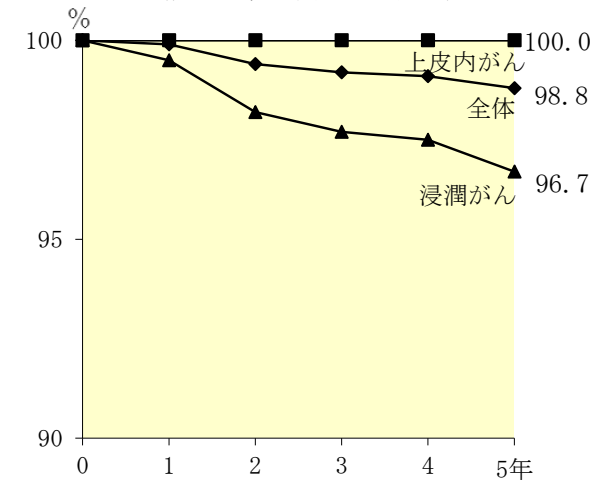


表2 発見子宮がんの予後 (H2~H26年発見分)

平成29年12月31日現在

	生存	原病死	他病死	死因不明	転出	不明	計
数	1,371	17	18	21	93	7	1,527
(%)	(89.8)	(1.1)	(1.2)	(1.4)	(6.1)	(0.5)	(100.0)

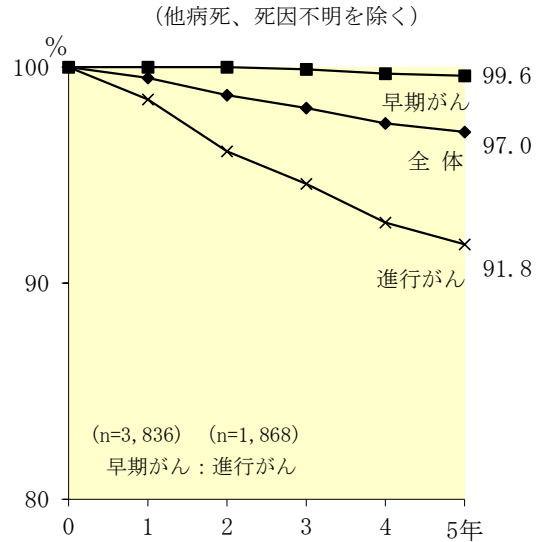
《平成28年度大腸がん疫学調査・追跡調査成績》

表1 保健所別大腸がん発見率と早期がん率

保健所名	性別		深達度		がん発見数	受診者数	がん発見率 %	早期がん率 %
	男	女	進行	早期				
	村上	13	4	8	9	17	6,807	0.250
新発田	17	9	7	19	26	15,543	0.167	73.1
新津	10	4	6	8	14	6,316	0.222	57.1
三条	36	34	19	51	70	22,747	0.308	72.9
長岡	44	31	25	50	75	23,401	0.321	66.7
魚沼	6	4	3	7	10	5,107	0.196	70.0
南魚沼	13	7	6	14	20	7,633	0.262	70.0
十日町	10	3	4	9	13	8,032	0.162	69.2
柏崎	8	10	6	12	18	7,099	0.254	66.7
上越	18	15	9	24	33	17,842	0.185	72.7
糸魚川	1	4	3	2	5	3,429	0.146	40.0
佐渡	11	7	6	12	18	6,422	0.280	66.7
合計	187	132	102	217	319	130,378	0.245	68.0

調査表回収率 99.1%
40歳以上を集計対象とした。
新潟市を除く

図3 大腸がん累積生存率(H5～H26年発見)



全体の5年生存率が99.6%（進行がんでも91.8%）で予後が良い。

図4 病期別累積生存率

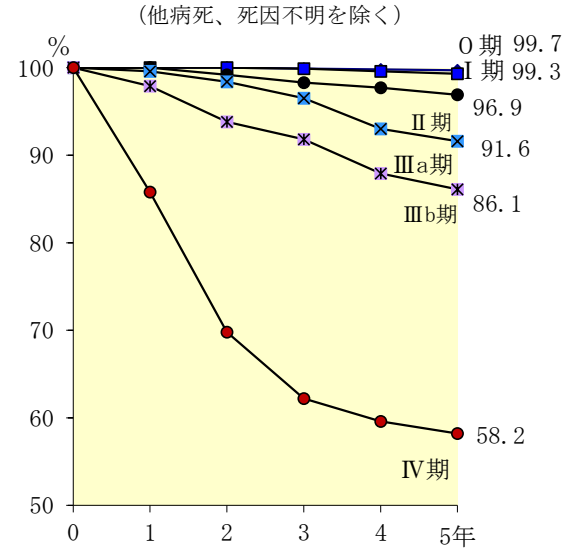
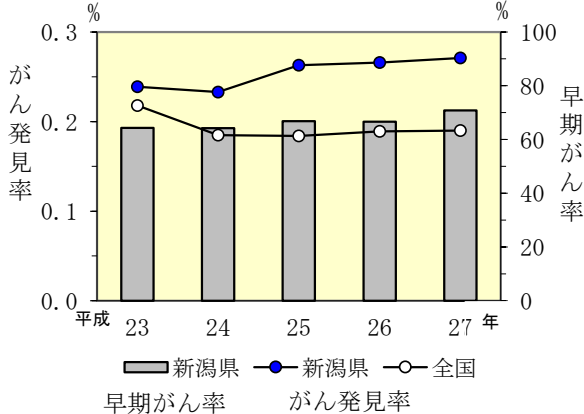


図1 がん発見率と早期がん率の推移



※「全国」は厚生労働省「地域保健・健康増進事業報告」より

図2 初・再診別がん発見率

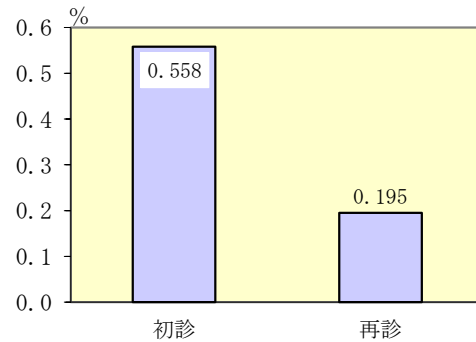


表2 発見大腸がんの予後(H5～26年発見分)

平成29年12月31日現在

	生存	原病死	他病死	死因不明	転出	不明	計
数	5,275	181	244	273	67	4	6,044
(%)	(87.3)	(3.0)	(4.0)	(4.5)	(1.1)	(0.1)	(100.0)

《平成28年度乳がん疫学調査・追跡調査成績》

表1 保健所別乳がん発見数と受診者数

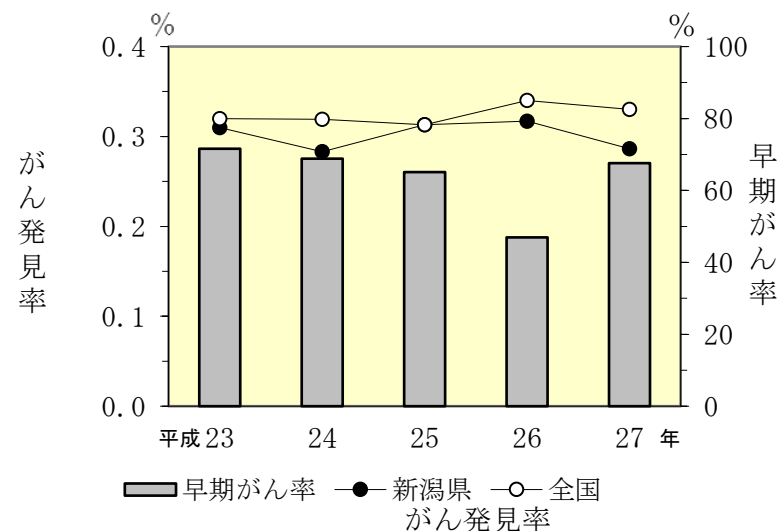
保健所名	がん発見数		受診者数		がん発見率 %	
	視触診	マンモ	視触診	マンモ	視触診	マンモ
村上新新三長魚南十柏上糸佐新	—	6	—	2,743	—	0.219
発田津条岡沼日町崎越川渡潟	—	16	—	6,817	—	0.235
	—	4	—	2,891	—	0.138
	3	24	1,487	8,283	0.202	0.290
	—	29	—	9,789	—	0.296
	—	2	—	1,914	—	0.105
	—	10	—	2,691	—	0.372
	—	5	—	2,763	—	0.181
	—	12	—	2,545	—	0.472
	—	15	—	6,105	—	0.246
	—	4	—	2,593	—	0.154
	—	8	—	2,243	—	0.357
	—	83	—	17,987	—	0.461
合計	3	218	1,487	69,364	0.202	0.314

調査票回収率 99.5%
40歳以上を集計対象とした。

表2 発見乳がんの予後(S63～H26年発見分)

数 (%)	平成29年12月31日現在						
	生存	原病死	他病死	死因不明	転出	不明	計
	1,899 (93.6)	32 (1.6)	13 (0.6)	36 (1.8)	47 (2.3)	2 (0.1)	2,029 (100.0)

図1 がん発見率と早期がん率の推移



※「全国」は厚生労働省「地域保健・健康増進事業報告」より

図2 初・再診別がん発見率

