

《平成27年度胃がん疫学調査・追跡調査成績》

表1 保健所別胃がん発見率と早期がん率

保健所名	性別		深達度		発見胃がん計	受診者数	がん発見率%	早期がん率%
	男	女	進行	早期				
村上	7	4	3	8	11	5,420	0.203	72.7
新発田	14	4	8	10	18	8,707	0.207	55.6
新津	7	1	3	5	8	4,519	0.177	62.5
三条	26	8	9	25	34	13,481	0.252	73.5
長岡	24	12	19	17	36	17,001	0.212	47.2
魚沼	4	1	2	3	5	3,367	0.149	60.0
南魚沼	1	1	0	2	2	4,293	0.047	100.0
十日町	3	1	2	2	4	4,801	0.083	50.0
柏崎	7	5	5	7	12	4,474	0.268	58.3
上越	23	5	5	23	28	11,248	0.249	82.1
糸魚川	1	0	0	1	1	2,305	0.043	100.0
佐渡	6	1	2	5	7	4,652	0.151	71.4
新潟	17	7	8	16	24	11,351	0.211	66.7
合計	140	50	66	124	190	95,619	0.199	65.3

調査表回収率 98.6%
40歳以上を集計対象とした。

図3 胃がん累積生存率 (S62~H25年発見)

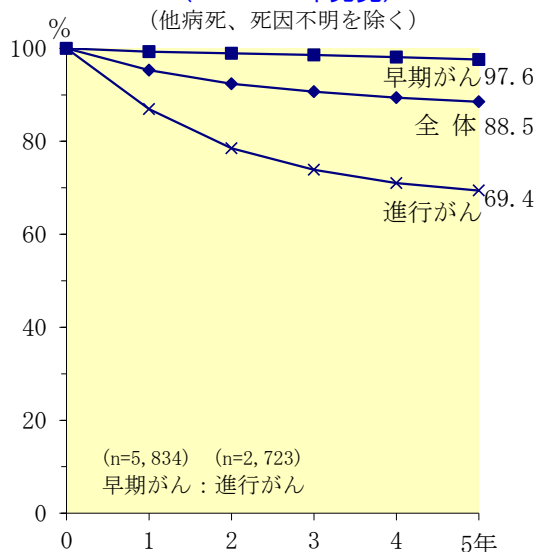


図4 病期別累積生存率 (他病死、死因不明を除く)

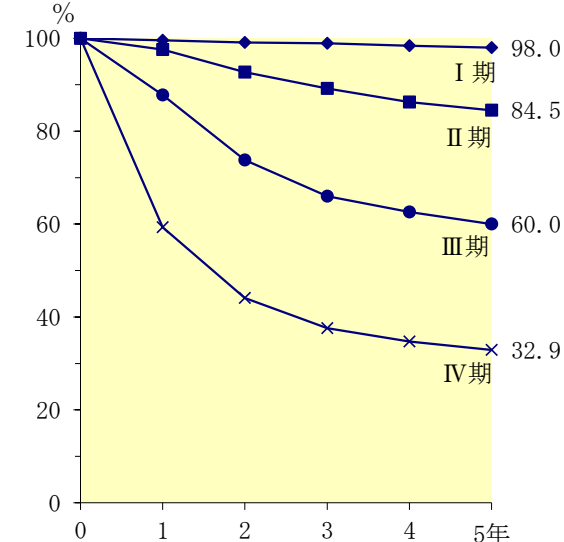
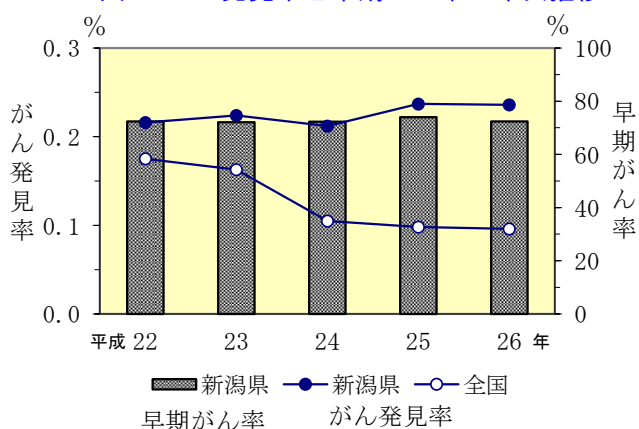
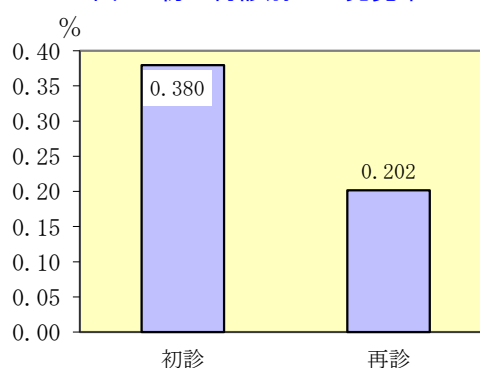


図1 がん発見率と早期がん率の年次推移



※「全国」は厚生労働省「地域保健・健康増進事業報告」より

図2 初・再診別がん発見率



発見率が高い初診の掘り起しが重要。

※新潟市を除く

表2 発見胃がんの予後 (S62~H25年発見分)

平成28年12月31日現在

	生存	原病死	他病死	死因不明	転出	不明	計
数	6,494	988	608	382	92	7	8,571
(%)	(75.8)	(11.5)	(7.1)	(4.4)	(1.1)	(0.1)	(100.0)

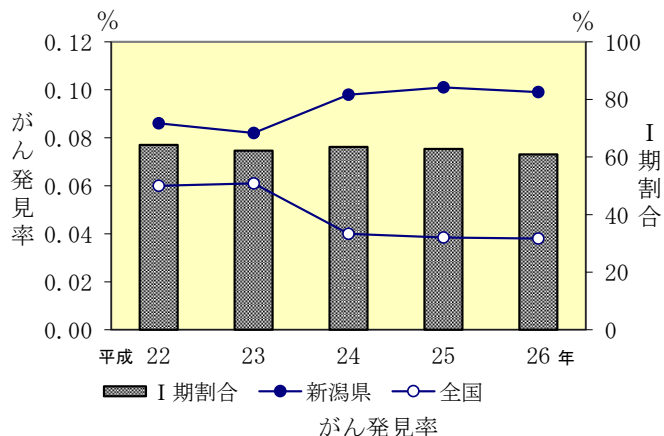
《平成27年度肺がん疫学調査・追跡調査成績》

表1 保健所別肺がん発見数と受診者数

保健所名	発見肺がん			受診者数			がん発見率 %	I期割合 %
	男	女	計	男	女	計		
村上	7	5	12	5,694	8,482	14,176	0.085	66.7
新発田	14	8	22	9,060	14,698	23,758	0.093	77.3
新津	2	2	4	2,827	4,051	6,878	0.058	100.0
三条	15	7	22	10,976	16,157	27,133	0.081	54.5
長岡	26	13	39	14,372	22,710	37,082	0.105	64.1
魚沼	3	4	7	2,646	3,926	6,572	0.107	57.1
南魚沼	4	2	6	3,765	4,933	8,698	0.069	83.3
十日町	3	0	3	3,915	5,649	9,564	0.031	0.0
柏崎	9	8	17	5,518	8,828	14,346	0.118	58.8
上越	17	10	27	9,179	12,744	21,923	0.123	51.9
糸魚川	3	1	4	1,718	2,678	4,396	0.091	75.0
佐渡	1	3	4	4,634	6,160	10,794	0.037	50.0
新潟	38	18	56	14,314	24,377	38,691	0.145	66.1
合計	142	81	223	88,618	135,393	224,011	0.100	63.2

調査票回収率 98.9%
40歳以上を集計対象とした。

図1 がん発見率と早期がん率の推移



※「全国」は厚生労働省「地域保健・健康増進事業報告」より

図2 一般群、高危険群別がん発見率

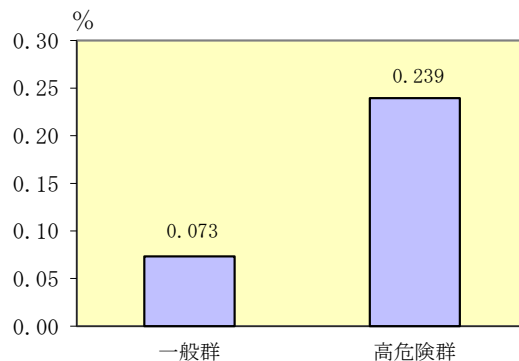


図3 肺がん累積生存率 (S63~H25年発見) (他病死・死因不明を除く)

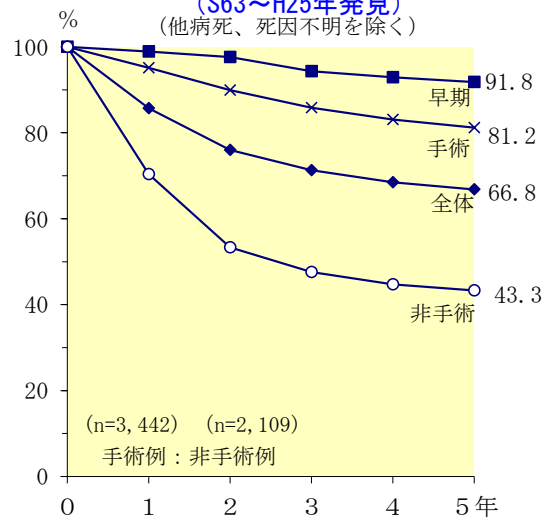


図4 発見方法別累積生存率 (他病死・死因不明を除く)

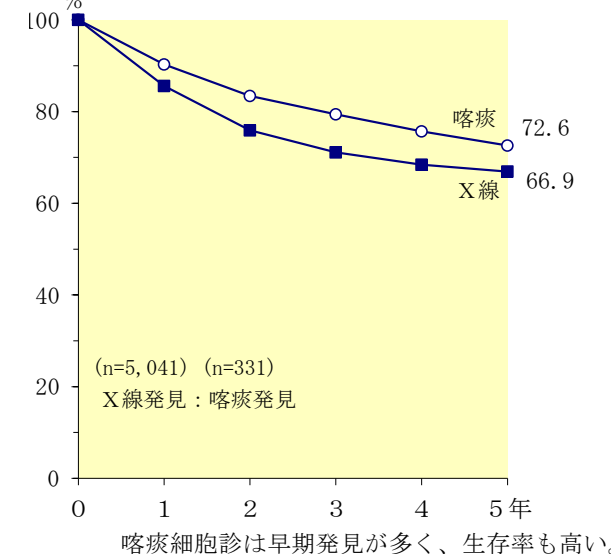


表2 発見肺がんの予後 (S63~H25年発見分)

平成28年12月31日現在							
	生存	原病死	他病死	死因不明	転出	不明	計
数	2,471	1,866	414	717	74	9	5,551
(%)	(44.5)	(33.6)	(7.5)	(12.9)	(1.3)	(0.2)	(100.0)

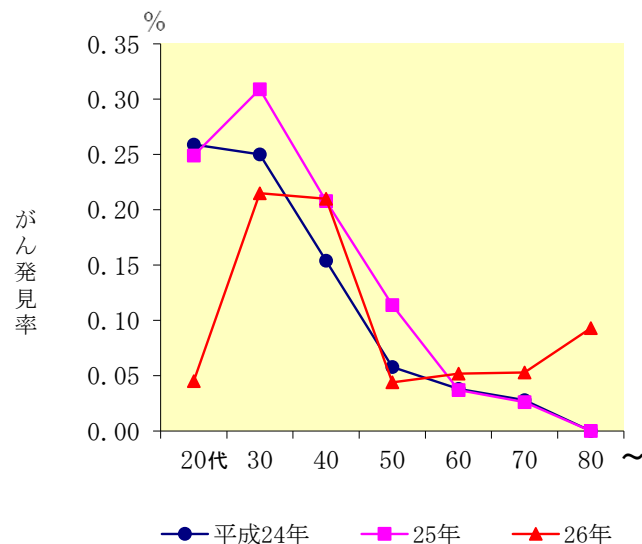
《平成27年度子宮がん疫学調査・追跡調査成績》

表1 保健所別子宮がん発見数と受診者数

保健所名	頸がん		体がん	がん発見数	受診者数	がん発見率 %
	浸潤	上皮内				
村上	0	1	0	1	2,408	0.042
新発田	0	2	0	2	5,462	0.037
新津	0	1	0	1	2,356	0.042
三条	0	7	0	7	11,033	0.063
長岡	0	12	1	13	9,097	0.143
魚沼	0	1	0	1	1,734	0.058
南魚沼	0	1	0	1	2,643	0.038
十日町	1	4	0	5	2,661	0.188
柏崎	1	3	0	4	2,398	0.167
上越	5	9	2	16	9,280	0.172
糸魚川	0	1	0	1	1,886	0.053
佐渡	0	2	0	2	2,079	0.096
合計	7	44	3	54	53,037	0.102

調査票回収率 98.5%
20歳以上を集計対象とした。
新潟市を除く

図2 年代別子宮がん発見率



30代の発見率が高いので、特に若年者への受診勧奨が重要。

図3 子宮がん累積生存率

(H2~H25年発見)
(他病死、死因不明を除く)

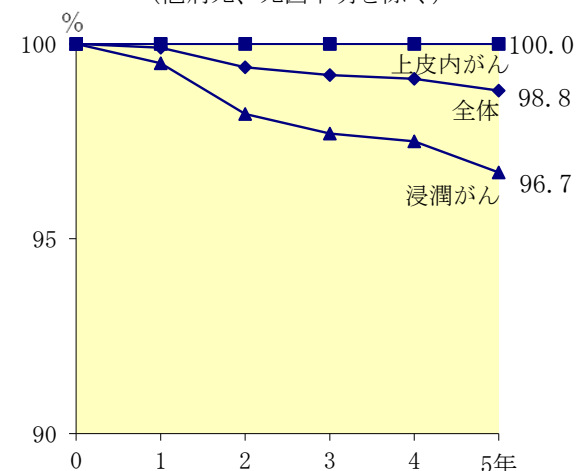
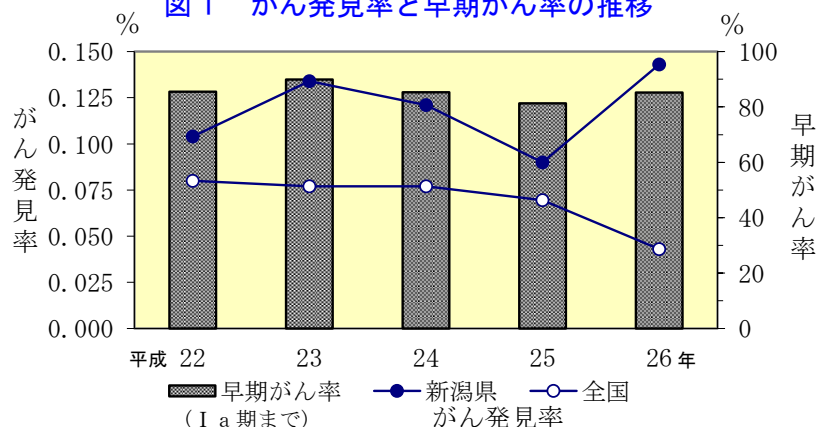


図1 がん発見率と早期がん率の推移



※「全国」は厚生労働省「地域保健・健康増進事業報告」より

表2 発見子宮がんの予後 (H2~H25年発見分)

平成28年12月31日現在							
数 (%)	生存	原病死	他病死	死因不明	転出	不明	計
	1,309 (90.2)	17 (1.2)	18 (1.2)	19 (1.3)	82 (5.6)	7 (0.5)	1,452 (100.0)

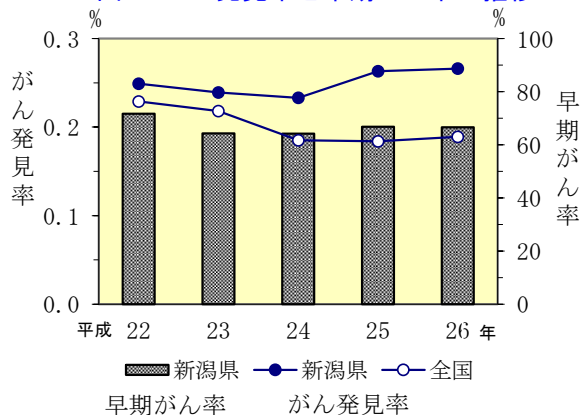
《平成27年度大腸がん疫学調査・追跡調査成績》

表1 保健所別大腸がん発見率と早期がん率

事務所名	性別		深達度		がん 発見数	受診者数	がん 発見率 %	早期 がん率 %
	男	女	進行	早期				
村上	11	6	3	14	17	6,792	0.250	82.4
新発田	20	14	13	21	34	15,569	0.218	61.8
新津	14	5	2	17	19	6,604	0.288	89.5
三条	42	26	21	47	68	22,189	0.307	69.1
長岡	50	29	28	51	79	24,015	0.329	64.6
魚沼	4	6	3	7	10	5,141	0.195	70.0
南魚沼	6	13	6	13	19	7,714	0.246	68.4
十日町	3	14	7	10	17	8,357	0.203	58.8
柏崎	11	11	5	17	22	7,594	0.290	77.3
上越	26	17	7	36	43	17,959	0.239	83.7
糸魚川	2	2	2	2	4	3,932	0.102	50.0
佐渡	19	8	8	19	27	6,512	0.415	70.4
合計	208	151	105	254	359	132,378	0.271	70.8

調査表回収率 98.5%
40歳以上を集計対象とした。
新潟市を除く

図1 がん発見率と早期がん率の推移



※「全国」は厚生労働省「地域保健・健康増進事業報告」より

図2 初・再診別がん発見率

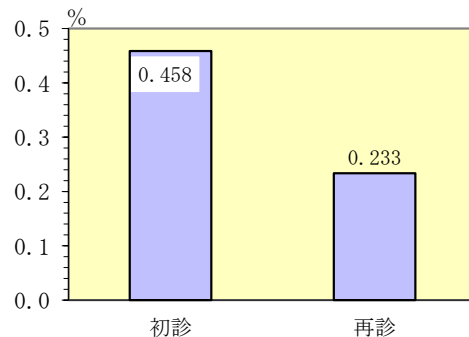
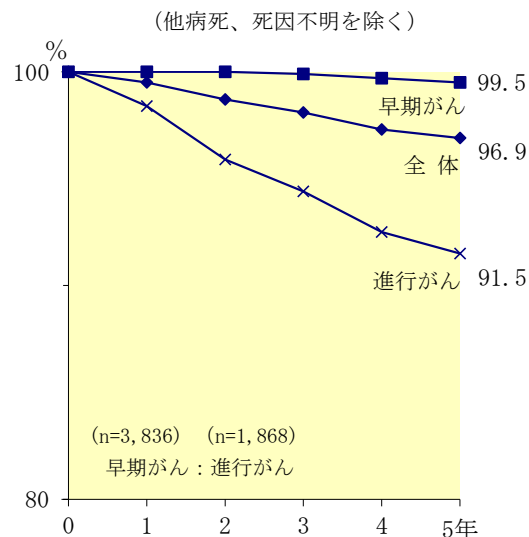


図3 大腸がん累積生存率(H5～H25年発見)



全体の5年生存率が96.9%（進行がんでも91.5%）で予後が良い。

図4 病期別累積生存率

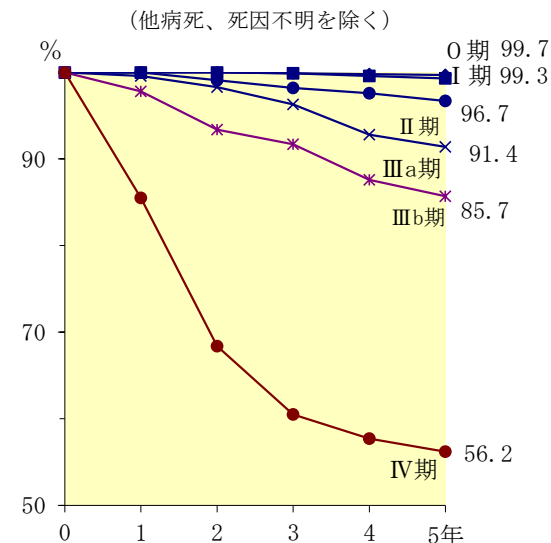


表2 発見大腸がんの予後(H5～25年発見分)

平成28年12月31日現在

	生存	原病死	他病死	死因不明	転出	不明	計
数	4,972	178	235	252	65	4	5,706
(%)	(87.1)	(3.1)	(4.1)	(4.4)	(1.1)	(0.1)	(100.0)

《平成27年度乳がん疫学調査・追跡調査成績》

表1 保健所別乳がん発見数と受診者数

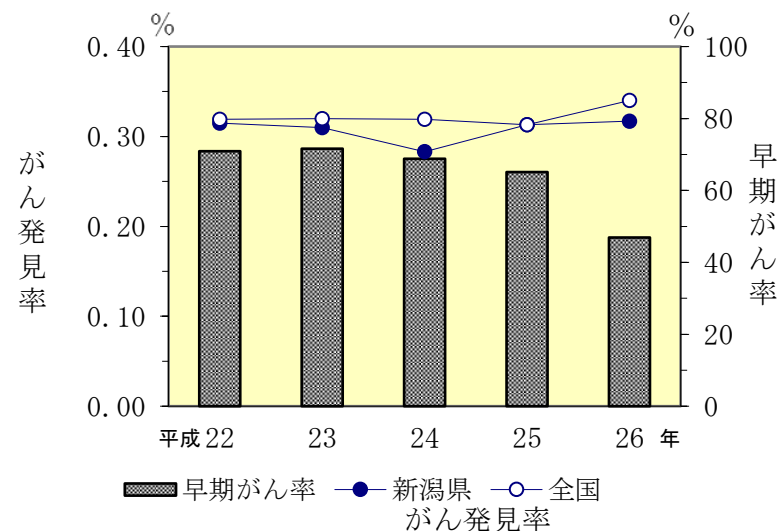
保健所名	がん発見数		受診者数		がん発見率 %	
	視触診	マンモ	視触診	マンモ	視触診	マンモ
村上新新三長魚南十柏上糸佐新		9	—	2,777	—	0.324
発田津条岡沼日町崎越川渡潟		24	—	6,775	—	0.354
		13	—	3,282	—	0.396
	1	24	1,487	8,207	0.067	0.292
		14	—	10,313	—	0.136
		7	—	1,783	—	0.393
		7	—	2,477	—	0.283
		11	—	3,002	—	0.366
		9	—	2,566	—	0.351
		22	—	6,313	—	0.349
		8	—	2,614	—	0.306
		13	—	2,245	—	0.579
		78	—	18,921	—	0.412
合計	1	239	1,487	71,275	0.067	0.335

調査票回収率 100.0%
40歳以上を集計対象とした。

表2 発見乳がんの予後(S63～H25年発見分)

平成28年12月31日現在							
	生存	原病死	他病死	死因不明	転出	不明	計
数	1,778	32	13	43	34	2	1,902
(%)	(93.5)	(1.7)	(0.7)	(2.3)	(1.8)	(0.1)	(100.0)

図1 がん発見率と早期がん率の推移



※「全国」は厚生労働省「地域保健・健康増進事業報告」より

図2 初・再診別がん発見率

