

《平成26年度胃がん疫学調査・追跡調査成績》

表1 保健所別胃がん発見率と早期がん率

保健所名	性別		深達度		発見胃がん計	受診者数	がん発見率%	早期がん率%
	男	女	進行	早期				
村上	4	4	1	7	8	5,991	0.134	87.5
新発田	21	6	7	20	27	8,601	0.314	74.1
新津	8	4	2	10	12	4,441	0.270	83.3
三条	24	8	8	24	32	12,970	0.247	75.0
長岡	28	16	18	26	44	13,852	0.318	59.1
魚沼	4	1	3	2	5	6,296	0.079	40.0
南魚沼	4	3	2	5	7	4,322	0.162	71.4
十日町	11	5	2	14	16	4,777	0.335	87.5
柏崎	6	2	2	6	8	4,397	0.182	75.0
上越	24	10	8	26	34	11,310	0.301	76.5
糸魚川	5	2	0	7	7	2,198	0.319	100.0
佐渡	7	3	2	8	10	4,587	0.218	80.0
新潟	11	7	8	10	18	11,814	0.152	55.6
合計	157	71	63	165	228	95,556	0.239	72.4

調査表回収率 99.6%
40歳以上を集計対象とした。

図3 胃がん累積生存率 (S62~H24年発見)
(他病死、死因不明を除く)

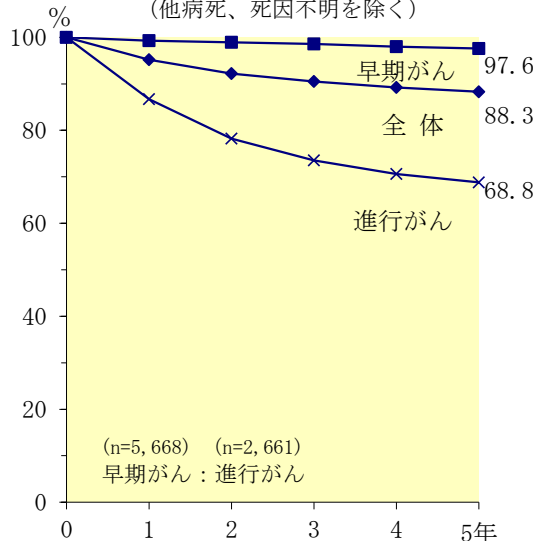


図4 病期別累積生存率 (他病死、死因不明を除く)

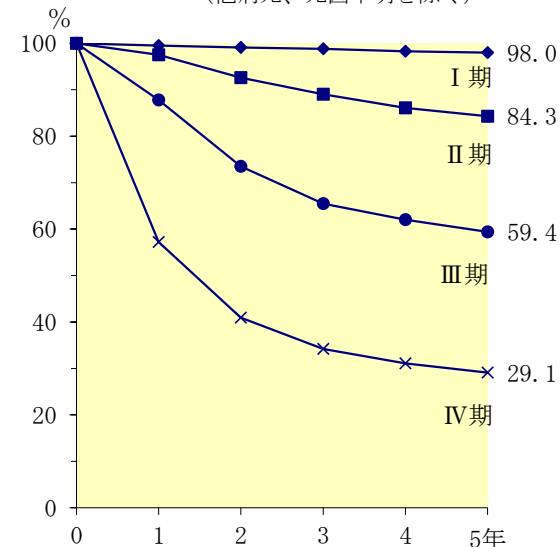
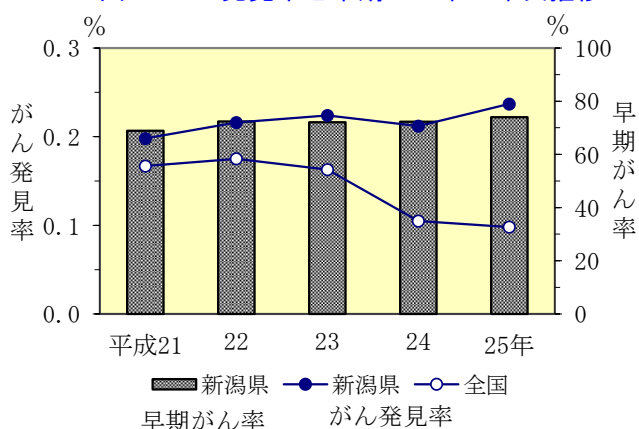
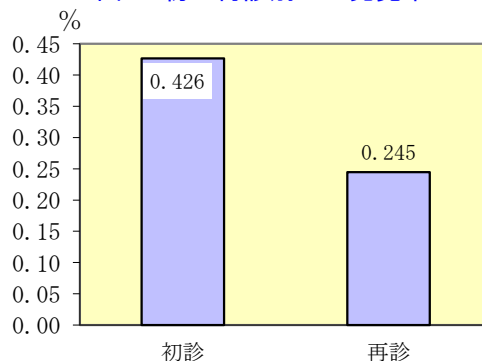


図1 がん発見率と早期がん率の年次推移



※「全国」は厚生労働省「地域保健・健康増進事業報告」より

図2 初・再診別がん発見率



発見率が高い初診の掘り起しが重要。

※新潟市を除く

表2 発見胃がんの予後 (S62~H24年発見分)

平成27年12月31日現在

	生存	原病死	他病死	死因不明	転出	不明	計
数	6,316	979	597	354	90	7	8,343
(%)	(75.7)	(11.7)	(7.2)	(4.2)	(1.1)	(0.1)	(100.0)

《平成26年度肺がん疫学調査・追跡調査成績》

表1 保健所別肺がん発見数と受診者数

保健所名	発見肺がん			受診者数			がん発見率 %	I期割合 %
	男	女	計	男	女	計		
村上	7	5	12	5,868	8,675	14,543	0.083	41.7
新発田	14	14	28	9,059	14,737	23,796	0.118	60.7
新津	2	1	3	2,844	4,111	6,955	0.043	0.0
三条	14	4	18	10,612	16,274	26,886	0.067	38.9
長岡	26	7	33	12,370	19,885	32,255	0.102	69.7
魚沼	4	2	6	4,687	7,136	11,823	0.051	50.0
南魚沼	4	4	8	3,719	4,944	8,663	0.092	75.0
十日町	7	2	9	3,986	5,748	9,734	0.092	66.7
柏崎	11	7	18	5,434	8,842	14,276	0.126	66.7
上越	12	9	21	8,846	12,580	21,426	0.098	76.2
糸魚川	2	1	3	1,586	2,580	4,166	0.072	100.0
佐渡	7	2	9	4,540	6,237	10,777	0.084	44.4
新潟	35	17	52	13,862	23,927	37,789	0.138	61.5
合計	145	75	220	87,413	135,676	223,089	0.099	60.9

調査票回収率 99.7%
40歳以上を集計対象とした。

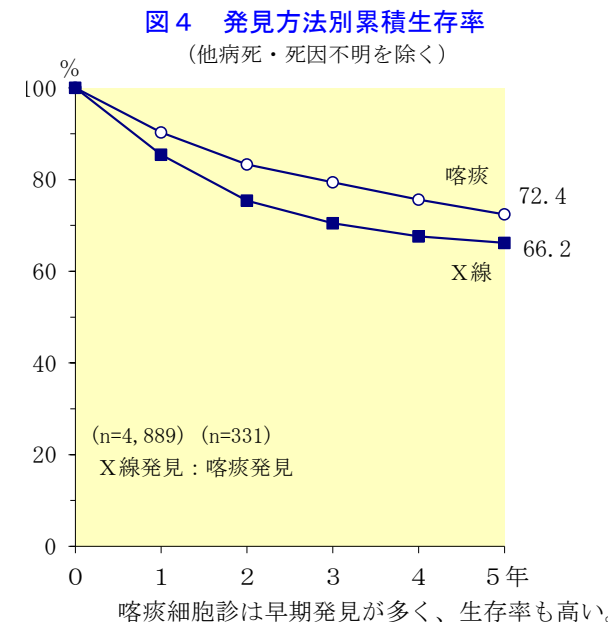
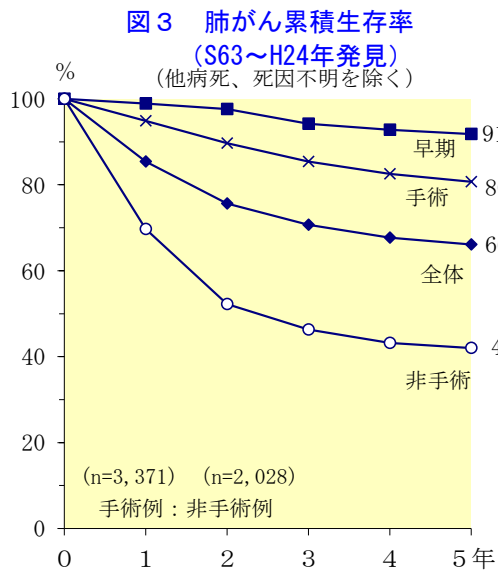
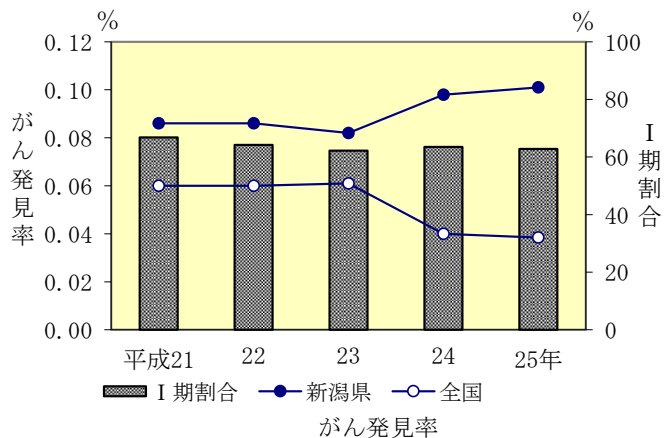


図1 がん発見率と早期がん率の推移



※「全国」は厚生労働省「地域保健・健康増進事業報告」より

図2 一般群、高危険群別がん発見率

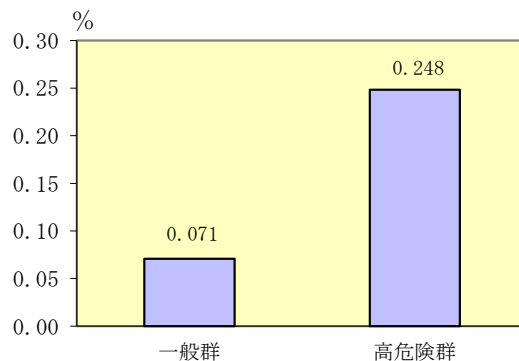


表2 発見肺がんの予後 (S63~H24年発見分)

平成27年12月31日現在

	生存	原病死	他病死	死因不明	転出	不明	計
数	2,434	1,837	397	651	71	9	5,399
(%)	(45.1)	(34.0)	(7.4)	(12.1)	(1.3)	(0.2)	(100.0)

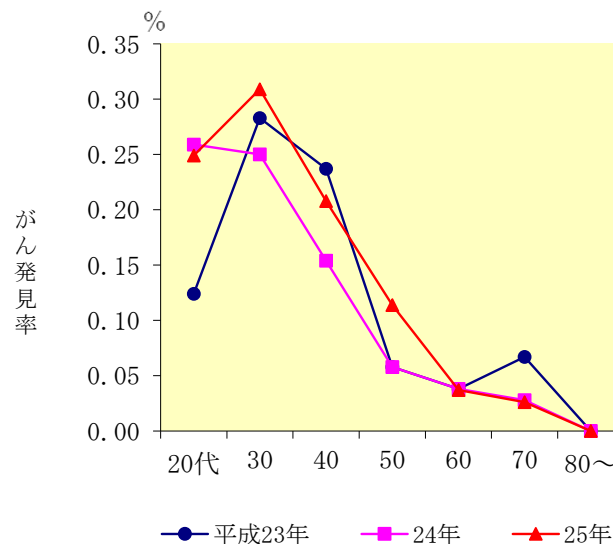
《平成26年度子宮がん疫学調査・追跡調査成績》

表1 保健所別子宮がん発見数と受診者数

保健所名	頸がん		体がん	がん発見数	受診者数	がん発見率 %
	浸潤	上皮内				
村上	3	3	0	6	2,359	0.254
新発田	1	5	2	8	6,139	0.130
新津	0	0	0	0	2,655	0.000
三条	3	8	3	14	10,228	0.137
長岡	1	10	0	11	7,206	0.153
魚沼	0	0	0	0	3,431	0.000
南魚沼	1	1	0	2	2,552	0.078
十日町	0	6	0	6	2,210	0.271
柏崎	0	9	0	9	3,415	0.264
上越	4	9	2	15	8,459	0.177
糸魚川	0	1	0	1	1,749	0.057
佐渡	0	3	0	3	2,033	0.148
合計	13	55	7	75	52,436	0.143

調査票回収率 100%
20歳以上を集計対象とした。

図2 年代別子宮がん発見率



30代の発見率が高いので、特に若年者への受診勧奨が重要。

図3 子宮がん累積生存率

(H2~H24年発見)
(他病死、死因不明を除く)

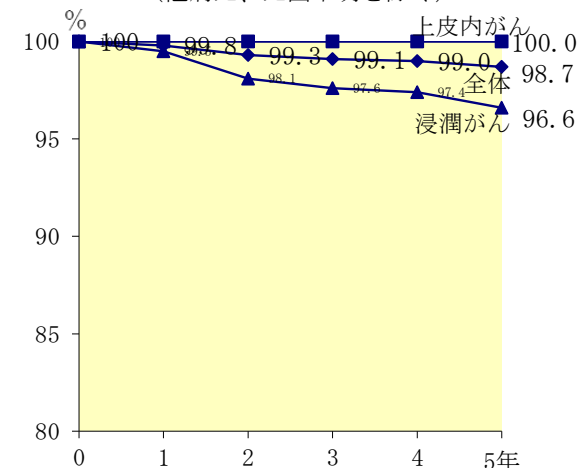
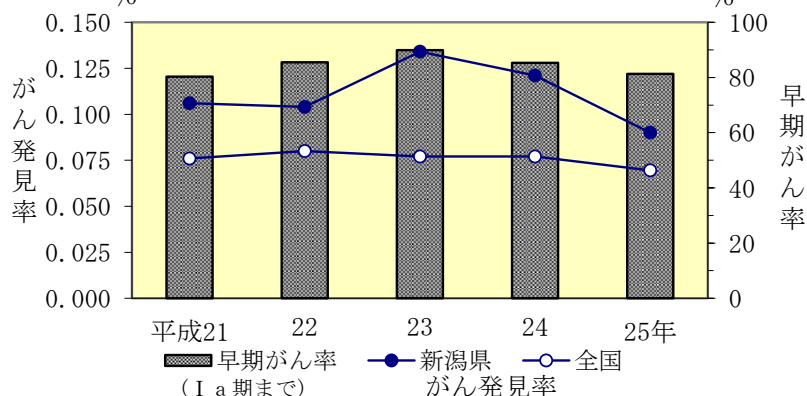


図1 がん発見率と早期がん率の推移



※「全国」は厚生労働省「地域保健・健康増進事業報告」より

表2 発見子宮がんの予後 (H2~H24年発見分)

平成27年12月31日現在

	生存	原病死	他病死	死因不明	転出	不明	計
数	1,230	17	17	18	79	7	1,368
(%)	(89.9)	(1.2)	(1.2)	(1.3)	(5.8)	(0.5)	(100.0)

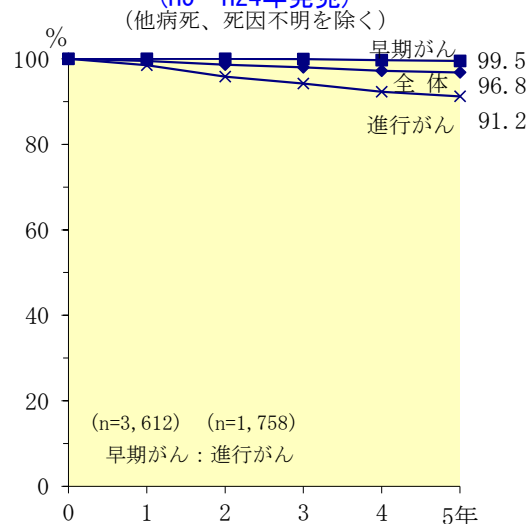
《平成26年度大腸がん疫学調査・追跡調査成績》

表1 保健所別大腸がん発見率と早期がん率

事務所名	性別		深達度		がん発見数	受診者数	がん発見率 %	早期がん率 %
	男	女	進行	早期				
村上	9	7	5	11	16	6,796	0.235	68.8
新発田	18	15	14	19	33	14,709	0.224	57.6
新津	8	5	9	4	13	6,589	0.197	30.8
三条	40	31	25	46	71	21,544	0.330	64.8
長岡	37	22	18	41	59	18,798	0.314	69.5
魚沼	10	9	8	11	19	8,968	0.212	57.9
南魚沼	8	2	2	8	10	7,598	0.132	80.0
十日町	14	10	6	18	24	8,103	0.296	75.0
柏崎	15	13	7	21	28	7,288	0.384	75.0
上越	23	17	15	25	40	17,184	0.233	62.5
糸魚川	6	3	0	9	9	3,478	0.259	100.0
佐渡	11	5	4	12	16	6,096	0.263	75.0
合計	199	139	113	225	338	127,151	0.266	66.6

調査表回収率 100%
40歳以上を集計対象とした。

図3 大腸がん累積生存率 (H5~H24年発見)



全体の5年生存率が96.8%（進行がんでも91.2%）で非常に予後が良い。

図4 病期別累積生存率 (他病死、死因不明を除く)

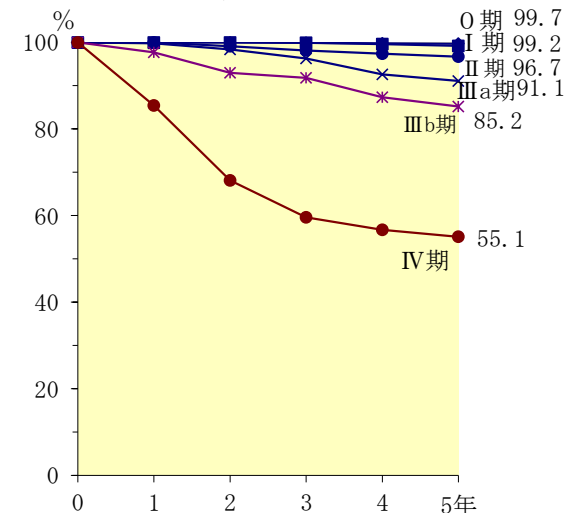
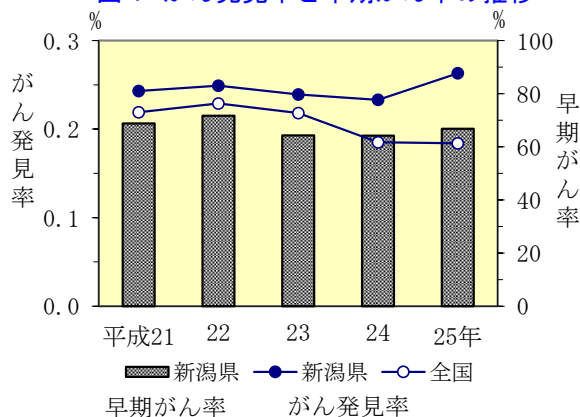


図1 がん発見率と早期がん率の推移



※「全国」は厚生労働省「地域保健・健康増進事業報告」より

図2 初・再診別がん発見率

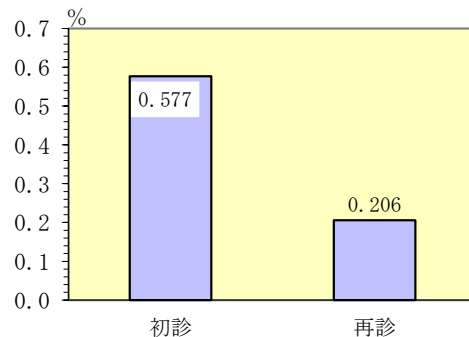


表2 発見大腸がんの予後 (H5~24年発見分)

平成27年12月31日現在

	生存	原病死	他病死	死因不明	転出	不明	計
数	4,674	173	230	229	62	4	5,372
(%)	(87.0)	(3.2)	(4.3)	(4.3)	(1.2)	(0.1)	(100.0)

《平成26年度乳がん疫学調査・追跡調査成績》

表1 保健所別乳がん発見数と受診者数

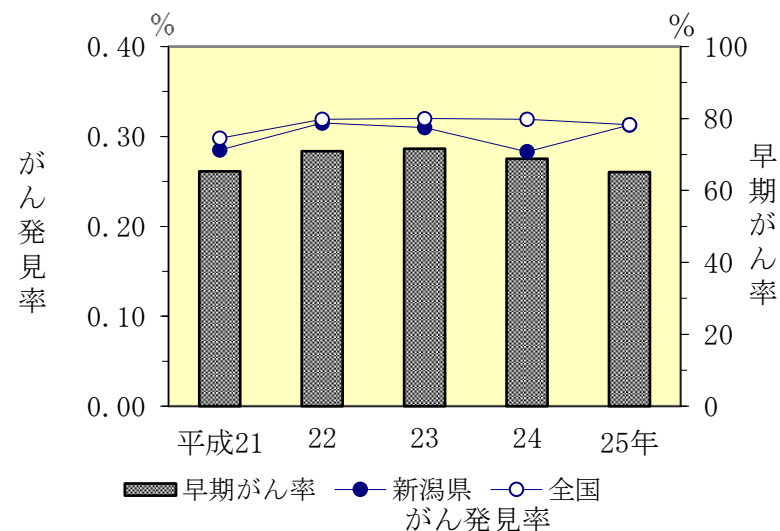
保健所名	がん発見数		受診者数		がん発見率 %	
	視触診	マンモ併用	視触診	マンモ併用	視触診	マンモ併用
村上新新三長魚南十柏上糸佐新		7	—	2,463	—	0.284
発田津条岡沼日町崎越川渡潟		25	—	6,919	—	0.361
		5	—	2,717	—	0.184
	1	20	1,411	7,432	0.071	0.269
		16	—	7,546	—	0.212
		5	—	3,446	—	0.145
		6	—	2,336	—	0.257
		7	—	2,398	—	0.292
		10	—	3,508	—	0.285
		18	—	5,448	—	0.330
		4	—	2,324	—	0.172
		3	—	2,021	—	0.148
		55	—	19,211	—	0.286
合計	1	181	1,411	67,769	0.071	0.267

調査票回収率 99.5%
40歳以上を集計対象とした。

表2 発見乳がんの予後(S63～H24年発見分)

数 (%)	平成27年12月31日現在						
	生存	原病死	他病死	死因不明	転出	不明	計
	1,633 (93.6)	31 (1.8)	12 (0.7)	34 (1.9)	32 (1.8)	2 (0.1)	1,744 (100.0)

図1 がん発見率と早期がん率の推移



※「全国」は厚生労働省「地域保健・健康増進事業報告」より

図2 初・再診別がん発見率

