

《平成25年度胃がん疫学調査・追跡調査成績》

表1 保健所別胃がん発見率と早期がん率

保健所名	性別		深達度		発見胃がん計	受診者数	がん発見率%	早期がん率%
	男	女	進行	早期				
村上	10	1	3	8	11	6,112	0.180	72.7
新発田	21	6	7	20	27	8,559	0.316	74.1
新津	8	3	4	7	11	4,673	0.235	63.6
三条	26	8	12	22	34	13,259	0.256	64.7
長岡	18	10	10	18	28	17,479	0.160	64.3
魚沼	11	3	1	13	14	3,548	0.395	92.9
南魚沼	6	4	1	9	10	4,384	0.228	90.0
十日町	8	5	2	11	13	4,905	0.265	84.6
柏崎	9	3	4	8	12	4,690	0.256	66.7
上越	32	8	8	32	40	11,667	0.343	80.0
糸魚川	7	2	2	7	9	2,432	0.370	77.8
佐渡	16	2	7	11	18	4,888	0.368	61.1
新潟	7	1	0	8	8	12,458	0.064	100.0
合計	179	56	61	174	235	99,054	0.237	74.0

調査表回収率 95.5%
40歳以上を集計対象とした。

図3 胃がん累積生存率 (S62~H23年発見)

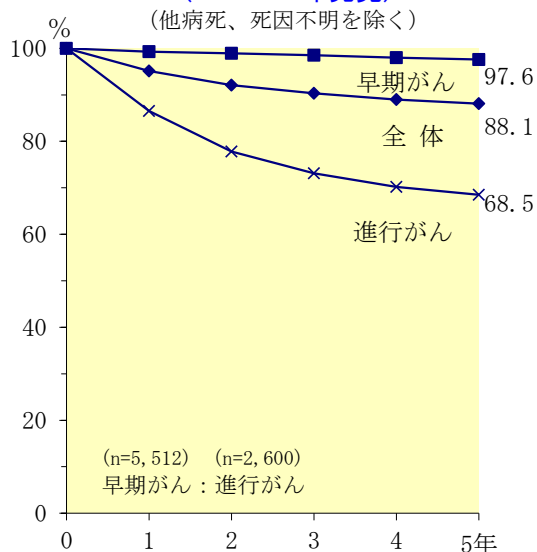


図4 病期別累積生存率

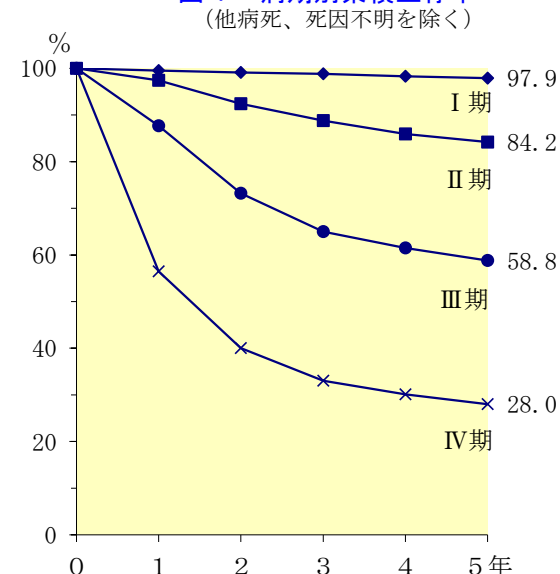
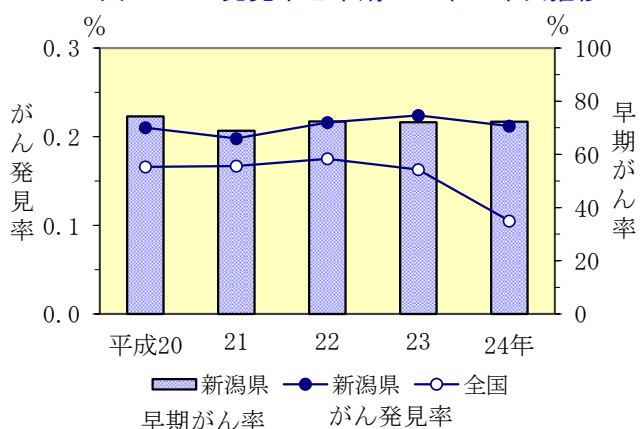
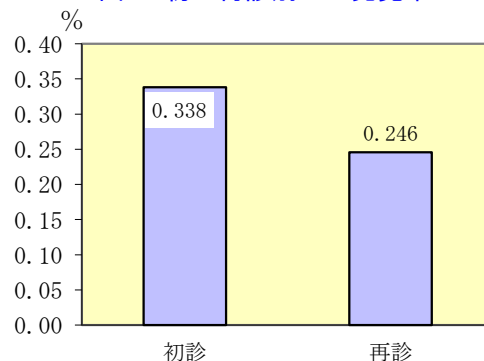


図1 がん発見率と早期がん率の年次推移



※「全国」は厚生労働省「地域保健・健康増進事業報告」より

図2 初・再診別がん発見率



発見率が高い初診の掘り起しが重要。

※新潟市を除く

表2 発見胃がんの予後 (S62~H23年発見分)

平成26年12月31日現在

	生存	原病死	他病死	死因不明	転出	不明	計
数	6,151	968	595	322	85	7	8,128
(%)	(75.7)	(11.9)	(7.3)	(4.0)	(1.0)	(0.1)	(100.0)

《平成25年度肺がん疫学調査・追跡調査成績》

表1 保健所別肺がん発見数と受診者数

保健所名	発見肺がん			受診者数			がん発見率 %	I期割合 %
	男	女	計	男	女	計		
村上	18	3	21	6,008	8,836	14,844	0.141	57.1
新発田	19	5	24	8,885	14,653	23,538	0.102	45.8
新津	5	1	6	2,917	4,196	7,113	0.084	83.3
三条	10	6	16	10,618	16,202	26,820	0.060	56.3
長岡	26	7	33	14,466	23,192	37,658	0.088	60.6
魚沼	4	2	6	2,603	4,118	6,721	0.089	83.3
南魚沼	5	4	9	3,869	5,288	9,157	0.098	55.6
十日町	7	2	9	4,144	5,871	10,015	0.090	55.6
柏崎	16	7	23	5,471	8,993	14,464	0.159	47.8
上越	15	5	20	8,596	12,767	21,363	0.094	55.0
糸魚川	5	3	8	1,727	2,802	4,529	0.177	75.0
佐渡	7	7	14	4,712	6,448	11,160	0.125	64.3
新潟	19	18	37	13,226	23,359	36,585	0.101	89.2
合計	156	70	226	87,242	136,725	223,967	0.101	62.8

調査票回収率 96.2%
40歳以上を集計対象とした。

図3 肺がん累積生存率 (S63~H23年発見)
(他病死・死因不明を除く)

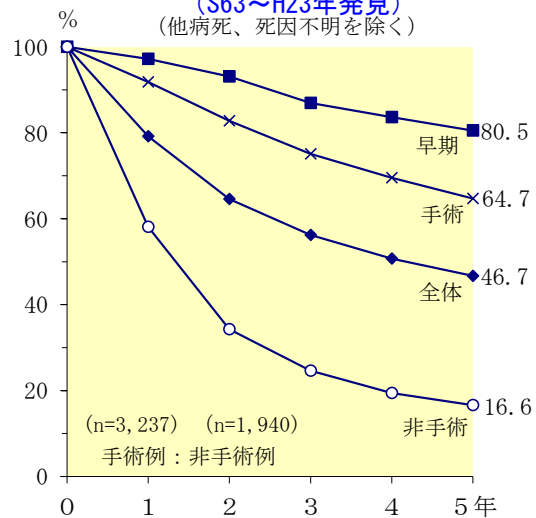
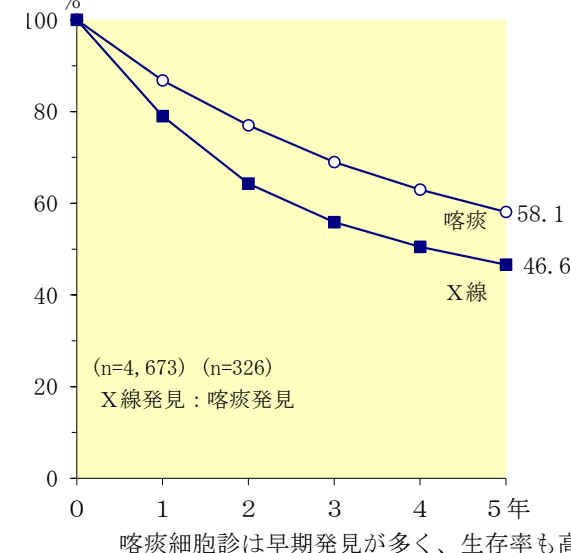
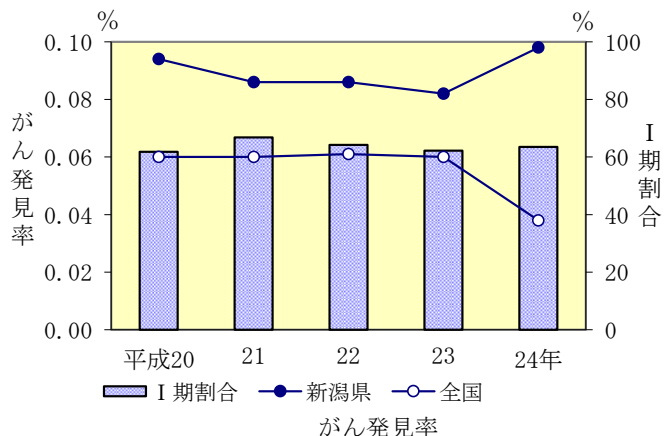


図4 発見方法別累積生存率 (他病死・死因不明を除く)



喀痰細胞診は早期発見が多く、生存率も高い。

図1 がん発見率と早期がん率の推移



※「全国」は厚生労働省「地域保健・健康増進事業報告」より

図2 一般群、高危険群別がん発見率

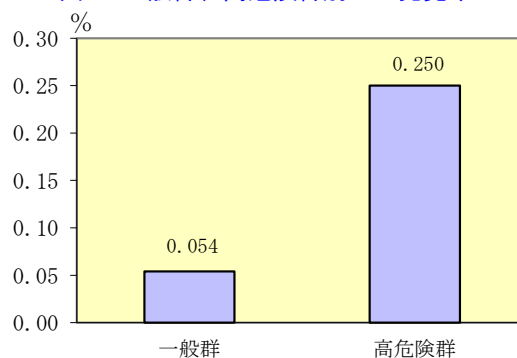


表2 発見肺がんの予後 (S63~H23年発見分)

平成26年12月31日現在							
	生存	原病死	他病死	死因不明	転出	不明	計
数	2,290	1,819	392	597	70	9	5,177
(%)	(44.2)	(35.1)	(7.6)	(11.5)	(1.4)	(0.2)	(100.0)

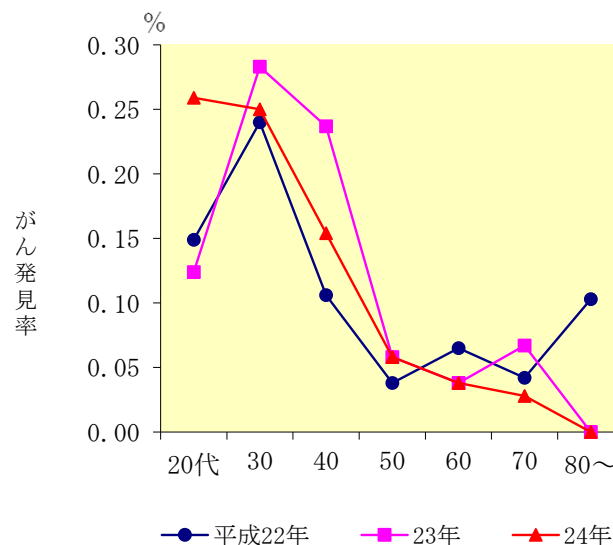
《平成25年度子宮がん疫学調査・追跡調査成績》

表1 保健所別子宮がん発見数と受診者数

保健所名	頸がん		体がん	がん発見数	受診者数	がん発見率 %
	浸潤	上皮内				
村上	1	2	0	3	2,553	0.118
新発田	0	2	1	3	6,145	0.049
新津	0	2	1	3	2,596	0.116
三条	0	9	1	10	10,903	0.092
長岡	3	11	0	14	10,013	0.140
魚沼	0	0	0	0	1,985	0.000
南魚沼	0	2	0	2	2,807	0.071
十日町	0	5	0	5	2,560	0.195
柏崎	1	3	0	4	3,420	0.117
上越	0	6	0	6	10,309	0.058
糸魚川	0	1	0	1	1,990	0.050
佐渡	1	0	0	1	2,249	0.044
合計	6	43	3	52	57,530	0.090

調査票回収率 97.0%
20歳以上を集計対象とした。

図2 年代別子宮がん発見率



30代の発見率が高いので、特に若年者への受診勧奨が重要。

図3 子宮がん累積生存率

(H2~H23年発見)

(他病死、死因不明を除く)

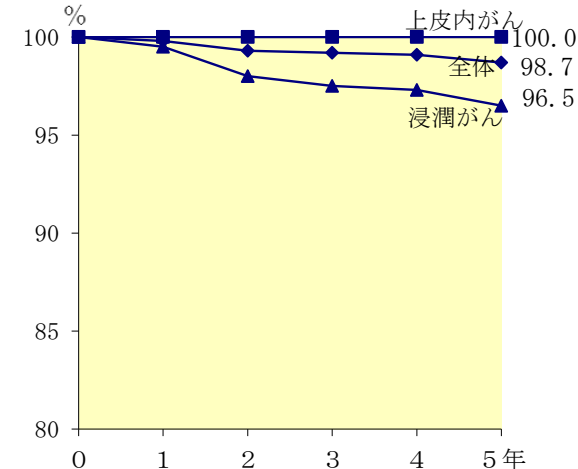
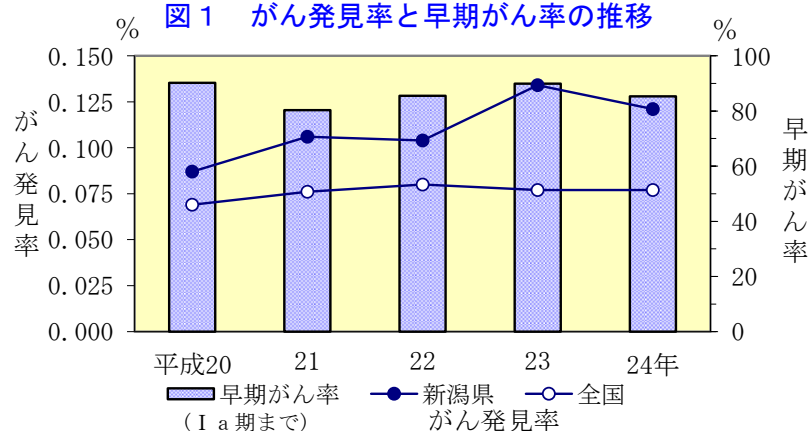


図1 がん発見率と早期がん率の推移



※「全国」は厚生労働省「地域保健・健康増進事業報告」より

表2 発見子宮がんの予後 (H2~H23年発見分)

平成26年12月31日現在

	生存	原病死	他病死	死因不明	転出	不明	計
数	1,173	17	17	16	70	7	1,300
(%)	(90.2)	(1.3)	(1.3)	(1.2)	(5.4)	(0.5)	(100.0)

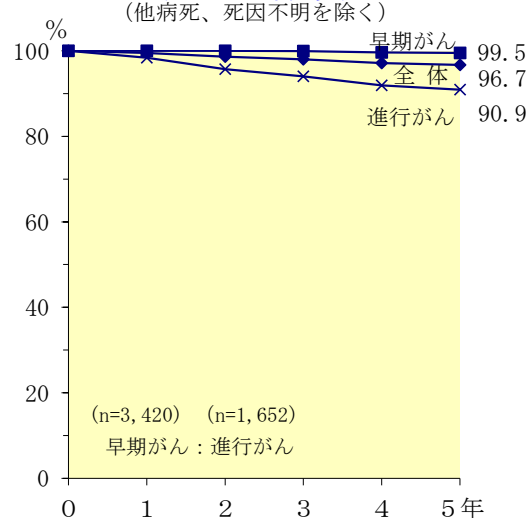
《平成25年度大腸がん疫学調査・追跡調査成績》

表1 保健所別大腸がん発見率と早期がん率

事務所名	性別		深達度		がん発見数	受診者数	がん発見率 %	早期がん率 %
	男	女	進行	早期				
村上	10	3	5	8	13	6,863	0.189	61.5
新発田	21	10	9	22	31	14,449	0.215	71.0
新津	8	9	2	15	17	6,635	0.256	88.2
三条	41	21	24	38	62	20,572	0.301	61.3
長岡	35	26	18	43	61	23,012	0.265	70.5
魚沼	8	5	4	9	13	5,013	0.259	69.2
南魚沼	9	7	11	5	16	7,584	0.211	31.3
十日町	18	8	5	21	26	8,191	0.317	80.8
柏崎	11	12	3	20	23	7,293	0.315	87.0
上越	26	16	12	30	42	17,209	0.244	71.4
糸魚川	6	4	8	2	10	3,642	0.275	20.0
佐渡	13	7	10	10	20	6,339	0.316	50.0
合計	206	128	111	223	334	126,802	0.263	66.8

調査表回収率 98.1%
40歳以上を集計対象とした。

図3 大腸がん累積生存率 (H5~H23年発見) (他病死、死因不明を除く)



全体の5年生存率が96.6% (進行がんでも90.5%) で非常に予後が良い。

図4 病期別累積生存率 (他病死、死因不明を除く)

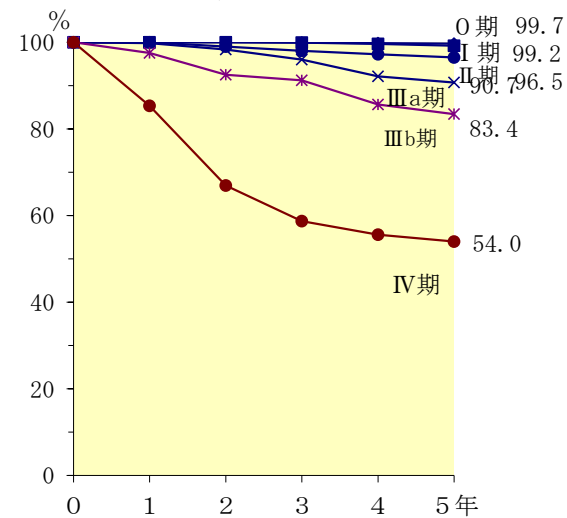
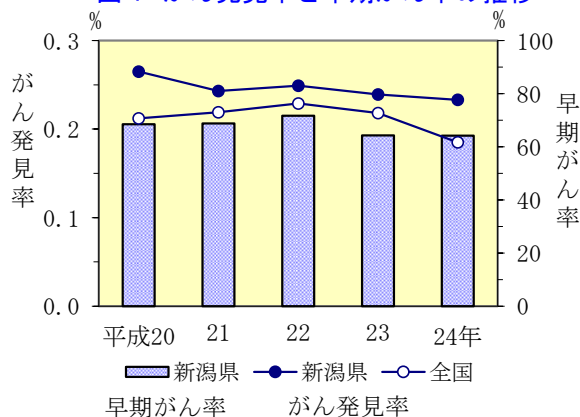


図1 がん発見率と早期がん率の推移



※「全国」は厚生労働省「地域保健・健康増進事業報告」より

図2 初・再診別がん発見率

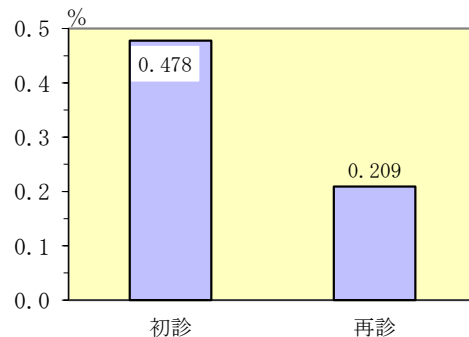


表2 発見大腸がんの予後 (H5~23年発見分)

平成26年12月31日現在

	生存	原病死	他病死	死因不明	転出	不明	計
数	4,410	169	204	229	58	4	5,074
(%)	(86.9)	(3.3)	(4.0)	(4.5)	(1.1)	(0.1)	(100.0)

《平成25年度乳がん疫学調査・追跡調査成績》

表1 保健所別乳がん発見数と受診者数

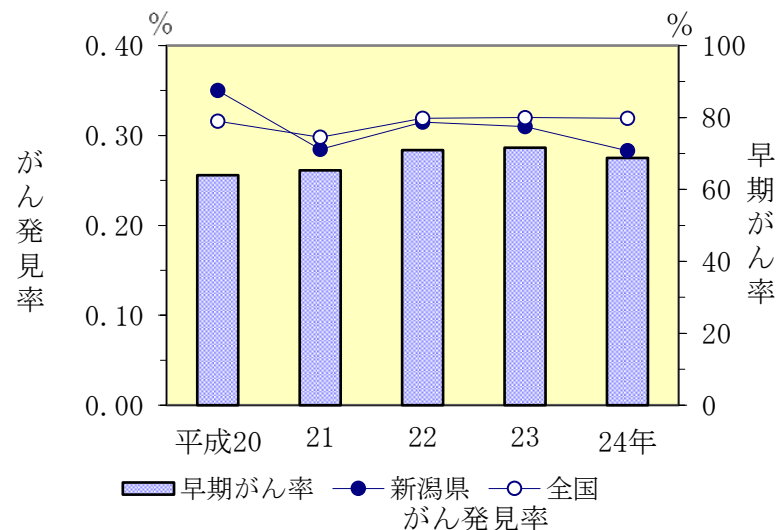
保健所名	がん発見数		受診者数		がん発見率 %	
	視触診	マンモ併用	視触診	マンモ併用	視触診	マンモ併用
村上新新三長魚南十柏上糸佐新		10	—	2,876	—	0.348
発田津条岡沼日町崎越川渡潟		35	—	6,725	—	0.520
		7	—	3,120	—	0.224
	3	20	1,025	8,335	0.293	0.240
		23	—	10,642	—	0.216
		4	—	1,994	—	0.201
		12	—	2,614	—	0.459
		7	—	2,964	—	0.236
		4	—	3,305	—	0.121
		18	—	6,926	—	0.260
		6	—	2,606	—	0.230
		9	—	2,508	—	0.359
合計	3	208	1,025	71,033	0.293	0.293

調査票回収率 97.8%
40歳以上を集計対象とした。

表2 発見乳がんの予後(S63～H23年発見分)

数 (%)	平成26年12月31日現在						
	生存	原病死	他病死	死因不明	転出	不明	計
	1,497 (93.3)	31 (1.9)	12 (0.7)	33 (2.1)	30 (1.9)	2 (0.1)	1,605 (100.0)

図1 がん発見率と早期がん率の推移



※「全国」は厚生労働省「地域保健・健康増進事業報告」より

図2 初・再診別がん発見率

