

《平成24年度胃がん疫学調査・追跡調査成績》

表1 保健所別胃がん発見率と早期がん率

保健所名	性別		深達度		発見胃がん計	受診者数	※ がん発見率	早期がん率
	男	女	進行	早期				
村上	12	3	3	12	15	6,367	0.236	80.0
新発田	20	6	11	15	26	8,611	0.302	57.7
新津	7	3	2	8	10	4,676	0.214	80.0
三条	27	4	11	20	31	13,286	0.233	64.5
長岡	9	5	5	9	14	14,500	0.097	64.3
魚沼	15	7	6	16	22	6,649	0.331	72.7
南魚沼	4	3	1	6	7	4,525	0.155	85.7
十日町	14	3	3	14	17	5,122	0.332	82.4
柏崎	12	3	3	12	15	4,774	0.314	80.0
上越	33	3	8	28	36	11,551	0.312	77.8
糸魚川	3	3	0	6	6	2,463	0.244	100.0
佐渡	4	1	3	2	5	4,865	0.103	40.0
新潟	8	1	3	6	9	12,876	0.070	66.7
合計	168	45	59	154	213	100,265	0.212	72.3

調査表回収率 93.1%
40歳以上を集計対象とした。

図3 胃がん累積生存率 (S62~H22年発見)

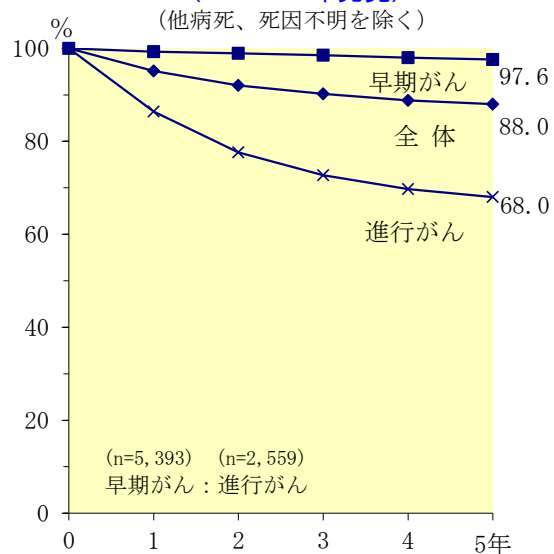


図4 病期別累積生存率 (他病死、死因不明を除く)

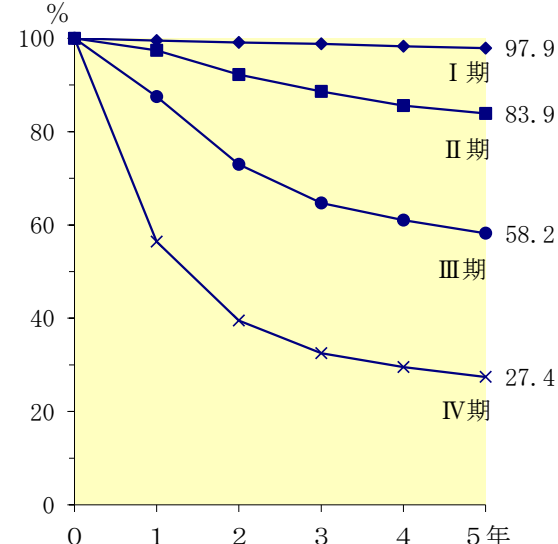
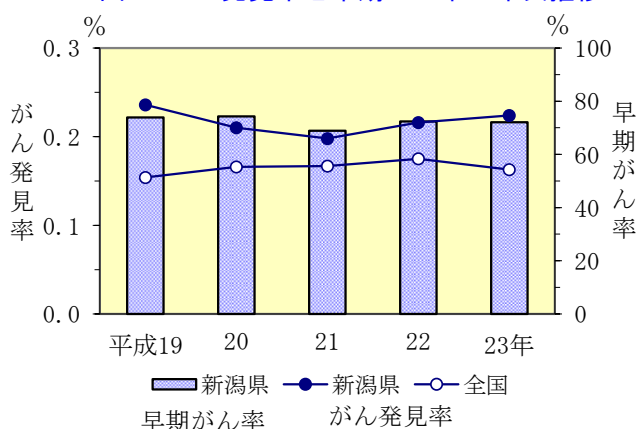
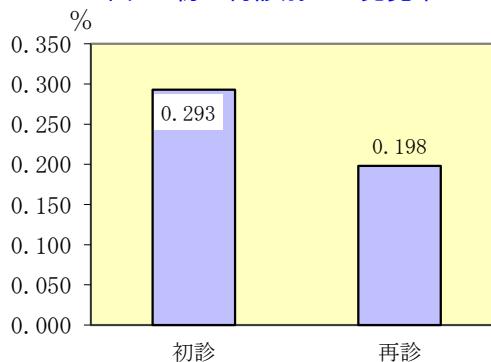


図1 がん発見率と早期がん率の年次推移



※「全国」は厚生労働省「地域保健・健康増進事業報告」より

図2 初・再診別がん発見率



発見率が高い初診の掘り起しが重要。

表2 発見胃がんの予後 (S62~H22年発見分)

平成25年12月31日現在

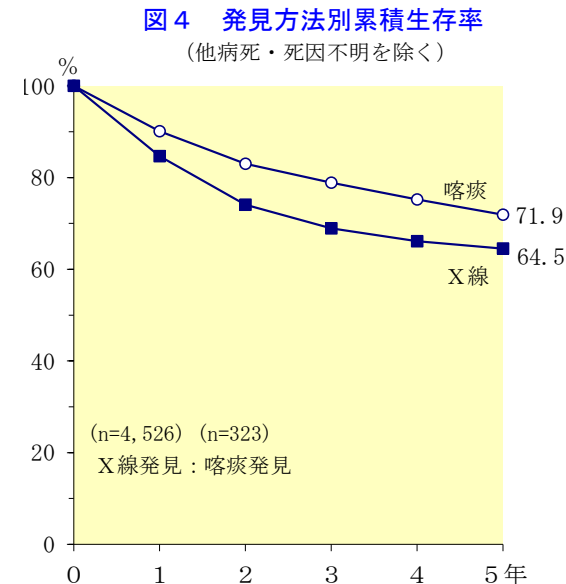
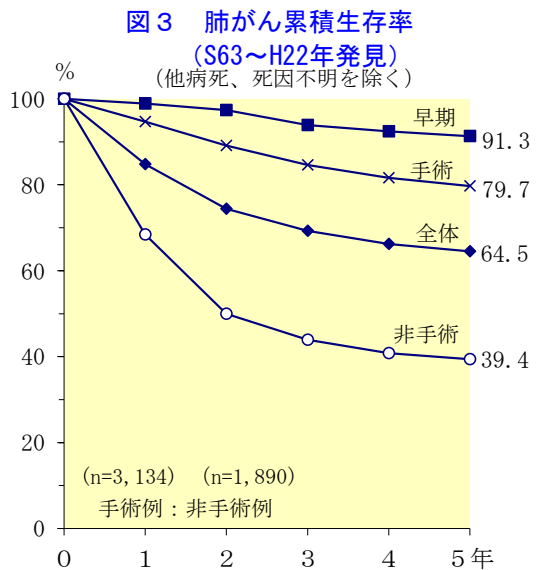
	生存	原病死	他病死	死因不明	転出	不明	計
数	6,027	960	593	294	85	7	7,966
(%)	(75.7)	(12.1)	(7.4)	(3.7)	(1.1)	(0.1)	(100.0)

《平成24年度肺がん疫学調査・追跡調査成績》

表1 保健所別肺がん発見数と受診者数

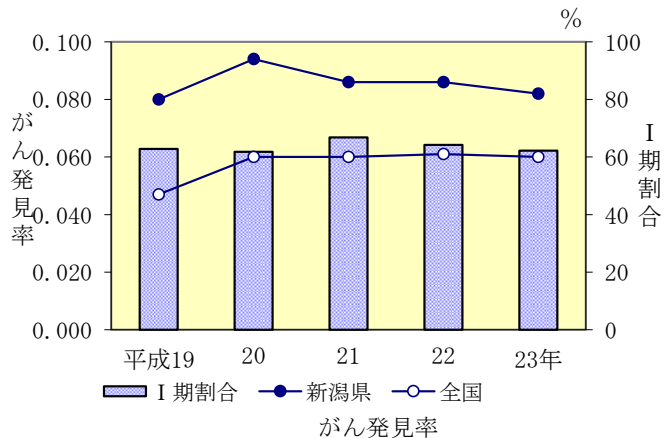
保健所名	発見肺がん			受診者数			※ がん 発見率	I期 割合
	男	女	計	男	女	計		
村上	6	3	9	6,158	9,183	15,341	0.059	55.6
新発田	17	9	26	8,672	14,479	23,151	0.112	53.8
新津	5	2	7	2,950	4,353	7,303	0.096	71.4
三条	17	10	27	10,596	16,122	26,718	0.101	66.7
長岡	14	6	20	12,200	20,136	32,336	0.062	50.0
魚沼	6	6	12	4,849	7,458	12,307	0.098	66.7
南魚沼	5	3	8	4,128	5,427	9,555	0.084	75.0
十日町	5	0	5	4,205	5,922	10,127	0.049	60.0
柏崎	12	6	18	5,714	9,547	15,261	0.118	61.1
上越	19	12	31	8,658	12,863	21,521	0.144	71.0
糸魚川	0	3	3	1,646	2,635	4,281	0.070	33.3
佐渡	8	4	12	4,728	6,492	11,220	0.107	41.7
新潟	15	24	39	13,021	22,808	35,829	0.109	76.9
合計	129	88	217	87,525	137,425	224,950	0.096	63.6

調査票回収率 94.7%
40歳以上を集計対象とした。



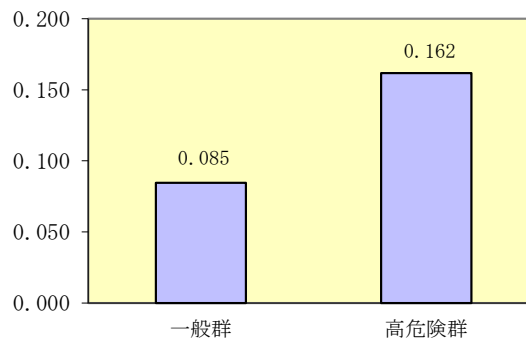
喀痰細胞診は早期発見が多く、生存率も高い。

図1 がん発見率と早期がん率の推移



※「全国」は厚生労働省「地域保健・健康増進事業報告」より

図2 一般群、高危険群別がん発見率



H24年度

表2 発見肺がんの予後(S63~H22年発見分)

平成25年12月31日現在							
	生存	原病死	他病死	死因不明	転出	不明	計
数	2,198	1,804	383	562	69	8	5,024
(%)	(43.8)	(35.9)	(7.6)	(11.2)	(1.4)	(0.2)	(100.0)

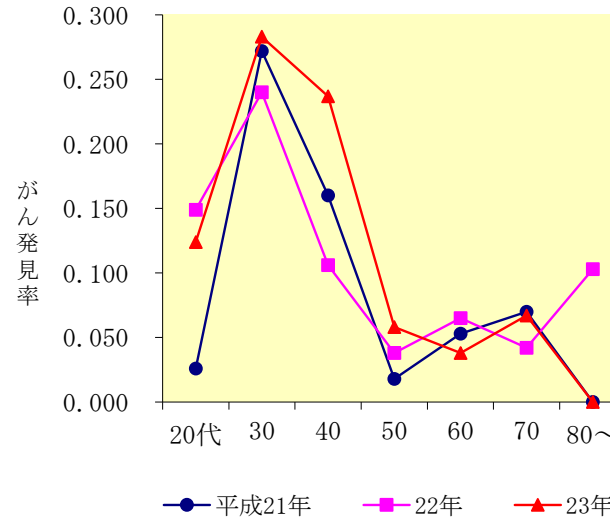
≪平成24年度子宮がん疫学調査・追跡調査成績≫

表1 保健所別子宮がん発見数と受診者数

保健所名	頸がん		体がん	がん発見数	受診者数	※がん発見率
	浸潤	上皮内				
村上		1	2	3	2,387	0.126
新発田		5		5	6,084	0.082
新津	1	1		2	2,580	0.078
三条	3	12		15	10,493	0.143
長岡	1	8	1	10	8,907	0.112
魚沼		5		5	3,613	0.138
南魚沼	1	2		3	2,643	0.114
十日町		1		1	2,461	0.041
柏崎	2	8		10	3,051	0.328
上越	2	8		10	9,898	0.101
糸魚川		1		1	1,860	0.054
佐渡		3		3	2,164	0.139
合計	10	55	3	68	56,141	0.121

調査票回収率 96.2%
20歳以上を集計対象とした。

図2 年代別子宮がん発見率



30代の発見率が高いので、特に若年者への受診勧奨が重要。

図3 子宮がん累積生存率

(S62~H22年発見)

(他病死、死因不明を除く)

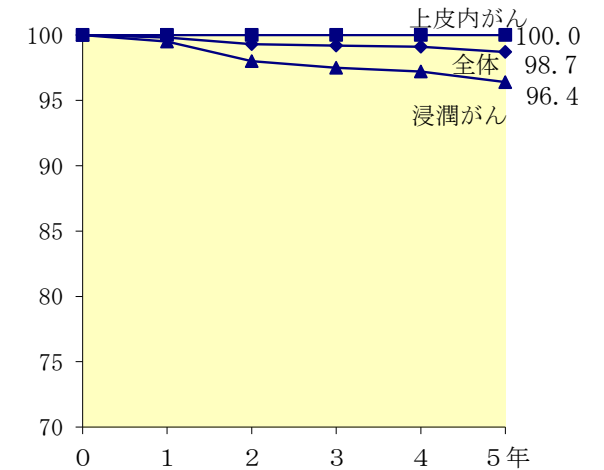
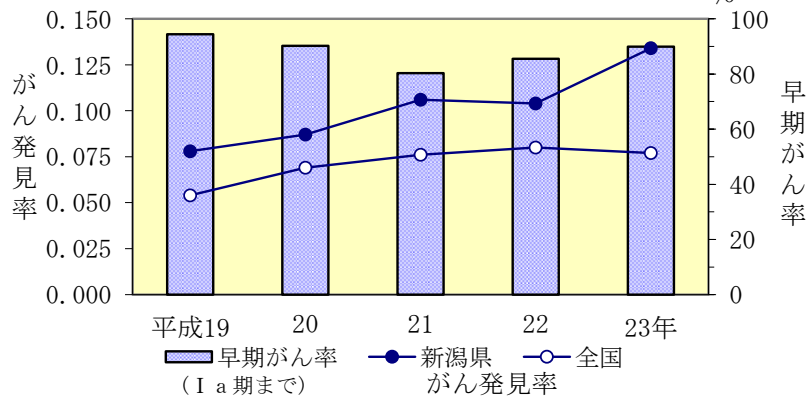


図1 がん発見率と早期がん率の推移



※「全国」は厚生労働省「地域保健・健康増進事業報告」より

表2 発見子宮がんの予後(H2~H22年発見分)

平成25年12月31日現在

	生存	原病死	他病死	死因不明	転出	不明	計
数	1,103	16	17	16	63	6	1,221
(%)	(90.3)	(1.3)	(1.4)	(1.3)	(5.2)	(0.5)	(100.0)

《平成24年度乳がん疫学調査・追跡調査成績》

表1 保健所別乳がん発見数と受診者数

保健所名	がん発見数		受診者数		がん発見率	
	視触診	マンモ併用	視触診	マンモ併用	視触診	マンモ併用
村上新新三長魚南十柏上糸佐新		4	—	2,574	—	0.155
上田津条岡沼日町崎越川渡潟		22	—	6,355	—	0.346
		11	—	2,580	—	0.426
	3	14	1,353	7,936	0.222	0.176
		26	1	8,581	0.000	0.303
		6	—	3,467	—	0.173
		4	—	2,420	—	0.165
		9	—	2,747	—	0.328
		6	—	2,950	—	0.203
		15	—	6,364	—	0.236
		2	—	2,408	—	0.083
		8	—	2,333	—	0.343
		50	—	15,774	—	0.317
合計	3	177	1,354	66,489	0.222	0.266

調査票回収率 97.3%

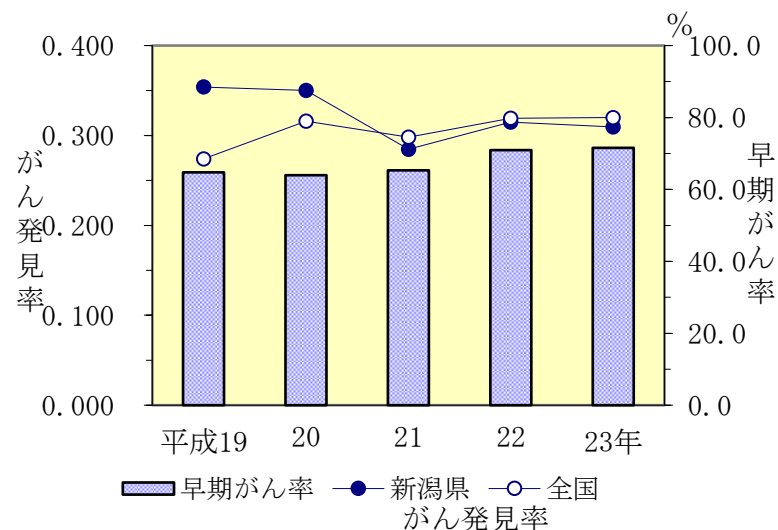
40歳以上を集計対象とした。

40歳未満の乳がん発見1名あり。

表2 発見乳がんの予後(S63～H22年発見分)

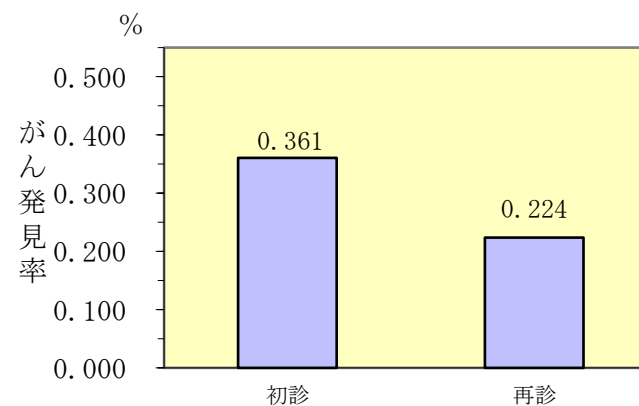
数 (%)	平成25年12月31日現在						
	生存	原病死	他病死	死因不明	転出	不明	計
	1,507 (93.4)	30 (1.9)	12 (0.7)	33 (2.0)	30 (1.9)	2 (0.1)	1,614 (100.0)

図1 がん発見率と早期がん率の推移



※「全国」は厚生労働省「地域保健・健康増進事業報告」より

図2 初・再診別がん発見率



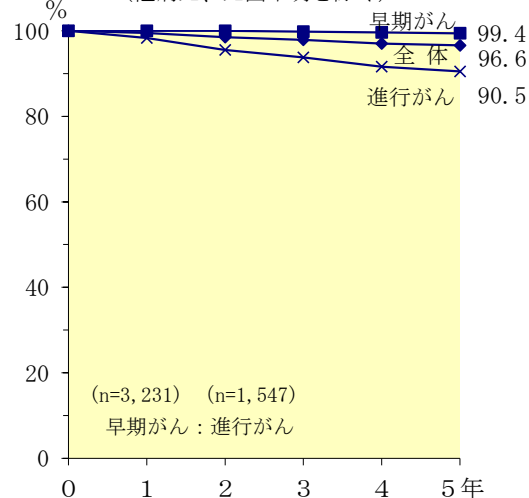
《平成24年度大腸がん疫学調査・追跡調査成績》

表1 保健所別大腸がん発見率と早期がん率

事務所名	性別		深達度		がん発見数	受診者数	※がん発見率	早期がん率
	男	女	進行	早期				
村上	13	12	13	12	25	7,105	0.352	48.0
新発田	23	9	15	17	32	13,720	0.233	53.1
新津	13	10	11	12	23	6,426	0.358	52.2
三条	31	20	20	31	51	20,388	0.250	60.8
長岡	21	9	7	23	30	17,850	0.168	76.7
魚沼	8	7	6	9	15	8,799	0.171	60.0
南魚沼	3	11	2	12	14	7,543	0.186	85.7
十日町	11	11	4	18	22	8,206	0.268	81.8
柏崎	16	12	11	17	28	7,266	0.385	60.7
上越	15	13	10	18	28	16,725	0.167	64.3
糸魚川	3	4	1	6	7	3,470	0.202	85.7
佐渡	9	4	0	13	13	5,946	0.219	100.0
合計	166	122	100	188	288	123,444	0.233	65.3

調査表回収率 91.0%
40歳以上を集計対象とした。

図3 大腸がん累積生存率 (H5~H22年発見) (他病死、死因不明を除く)



全体の5年生存率が96.6% (進行がんでも90.5%) で非常に予後が良い。

図4 病期別累積生存率 (他病死、死因不明を除く)

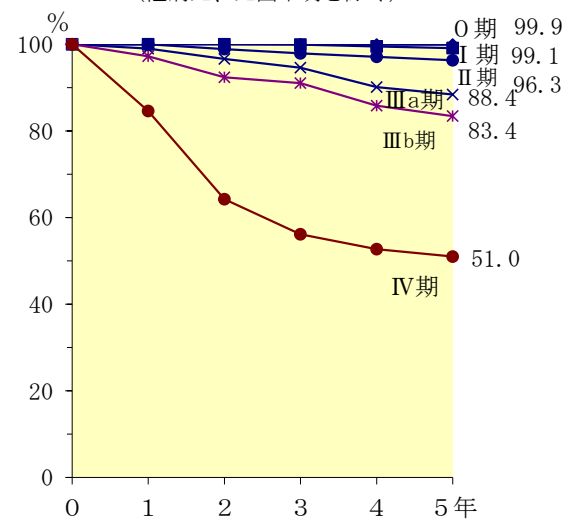
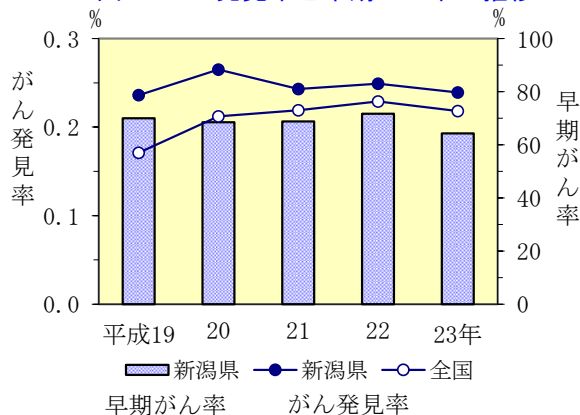


図1 がん発見率と早期がん率の推移



※「全国」は厚生労働省「地域保健・健康増進事業報告」より

図2 初・再診別がん発見率

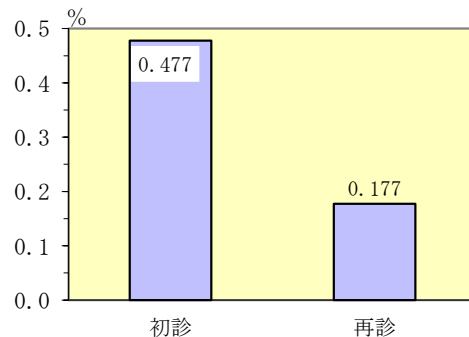


表2 発見大腸がんの予後 (H5~22年発見分)

平成25年12月31日現在

	生存	原病死	他病死	死因不明	転出	不明	計
数	4,142	165	202	212	56	3	4,780
(%)	(86.7)	(3.5)	(4.2)	(4.4)	(1.2)	(0.1)	(100.0)