

《平成23年度胃がん疫学調査・追跡調査成績》

表1 保健所別胃がん発見率と早期がん率

保健所名	性別		深達度		発見胃がん計	※ がん発見率	早期がん率
	男	女	進行	早期			
村上	15	3	6	12	18	6,915	66.7
新発田	22	6	7	21	28	9,020	75.0
新津	8	2	6	4	10	4,931	40.0
三条	27	4	11	20	31	14,373	64.5
長岡	22	9	11	20	31	14,660	64.5
魚沼	10	4	3	11	14	6,707	78.6
南魚沼	8	3	5	6	11	4,711	54.5
十日町	6	1	1	6	7	5,209	85.7
柏崎	13	4	3	14	17	5,045	82.4
上越	26	11	3	34	37	11,575	91.9
糸魚川	3	1	1	3	4	2,389	75.0
佐渡	5	4	4	5	9	4,733	55.6
新潟	13	3	4	12	16	13,681	75.0
合計	178	55	65	168	233	103,949	72.1

調査表回収率 95.7%

図3 胃がん累積生存率 (S62~H22年発見)

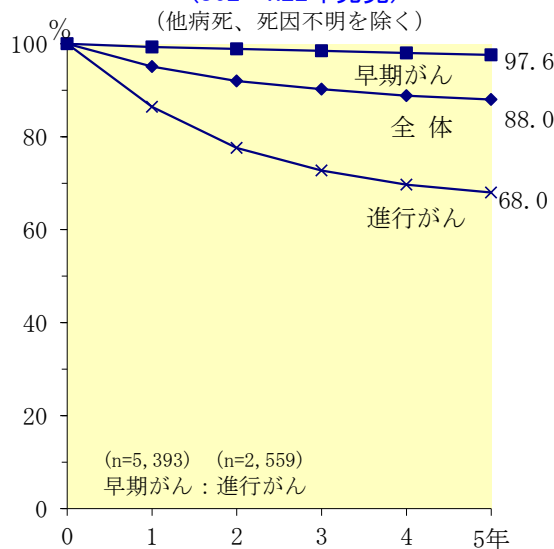


図4 病期別累積生存率 (他病死、死因不明を除く)

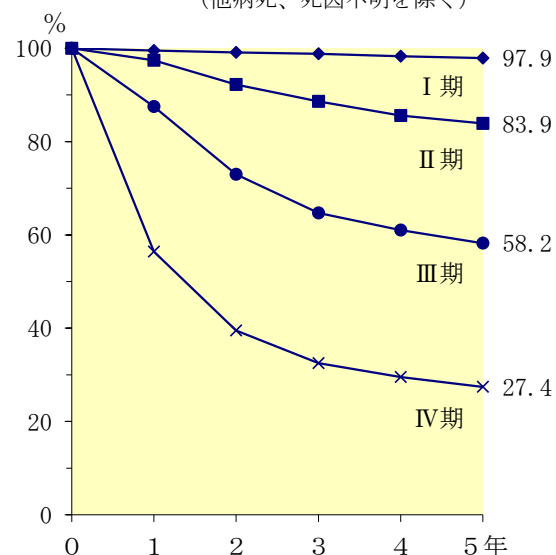


図1 がん発見率と早期がん率の年次推移

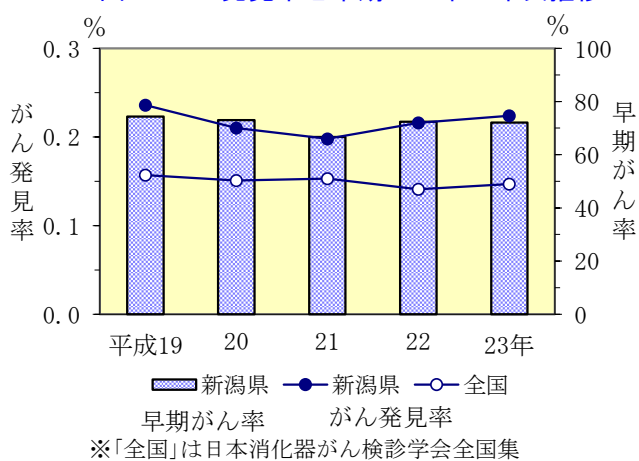


図2 初・再診別がん発見率

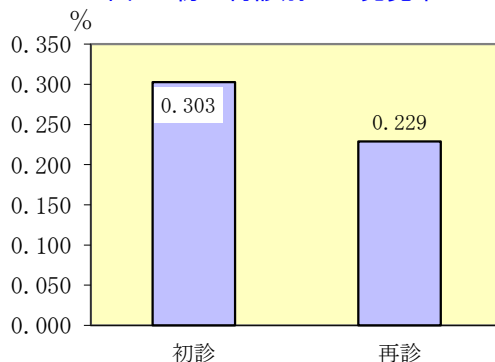


表2 発見胃がんの予後 (S62~H22年発見分)

平成25年12月31日現在

	生存	原病死	他病死	死因不明	転出	不明	計
数	6,027	960	593	294	85	7	7,966
(%)	(75.7)	(12.1)	(7.4)	(3.7)	(1.1)	(0.1)	(100.0)

《平成23年度肺がん疫学調査・追跡調査成績》

表1 保健所別肺がん発見数と受診者数

保健所名	発見肺がん			受診者数			※ がん 発見率	I期 割合
	男	女	計	男	女	計		
村上	7	2	9	6,314	9,386	15,700	57.3	55.6
新発田	13	5	18	8,540	14,390	22,930	78.5	33.3
新津	6	1	7	2,945	4,347	7,292	96.0	57.1
三条	13	7	20	10,539	16,173	26,712	74.9	65.0
長岡	20	14	34	12,368	20,607	32,975	103.1	79.4
魚沼	8	2	10	4,770	7,600	12,370	80.8	70.0
南魚沼	5	7	12	4,147	5,561	9,708	123.6	58.3
十日町	3	0	3	4,265	6,099	10,364	28.9	66.7
柏崎	8	4	12	5,706	9,588	15,294	78.5	66.7
上越	8	9	17	8,216	12,668	20,884	81.4	70.6
糸魚川	2	4	6	1,477	2,626	4,103	146.2	66.7
佐渡	4	1	5	4,806	6,795	11,601	43.1	40.0
新潟	22	10	32	12,499	22,535	35,034	91.3	56.3
合計	119	66	185	86,592	138,375	224,967	82.2	62.2

※受診者数は40歳未満除く、がん発見率は受診者10万人対
調査票回収率 98.1%

図3 肺がん累積生存率

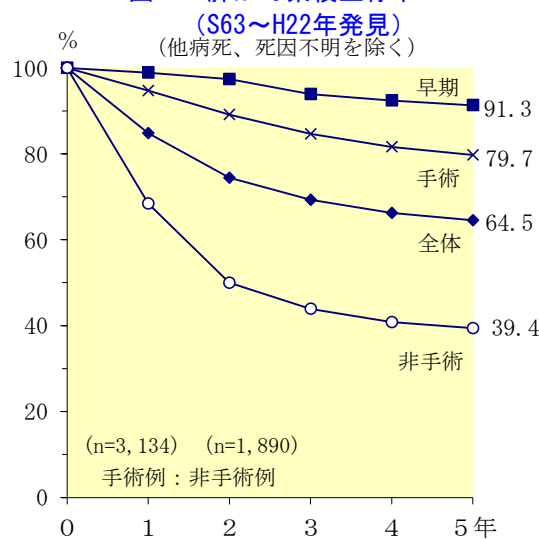


図4 発見方法別累積生存率

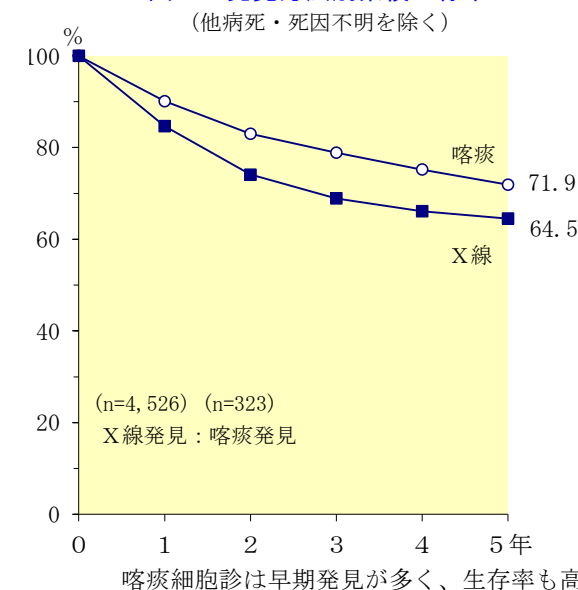


図1 がん発見率と早期がん率の推移

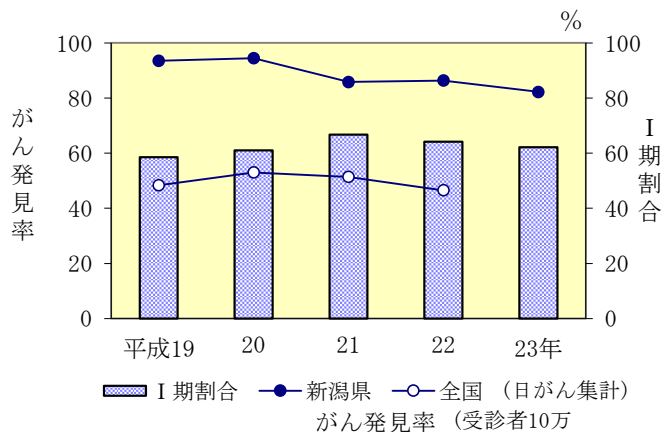


図2 一般群、高危険群別がん発見率

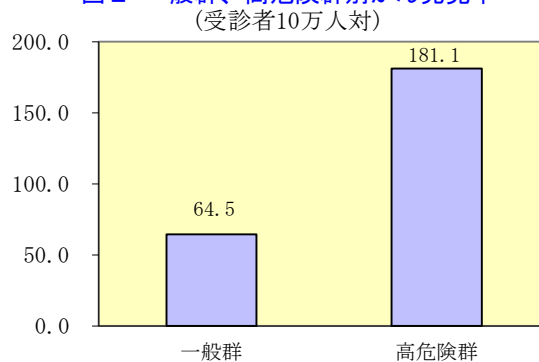


表2 発見肺がんの予後(S63~H22年発見分)

平成25年12月31日現在

	生存	原病死	他病死	死因不明	転出	不明	計
数	2,198	1,804	383	562	69	8	5,024
(%)	(43.8)	(35.9)	(7.6)	(11.2)	(1.4)	(0.2)	(100.0)

《平成23年度子宮がん疫学調査・追跡調査成績》

表1 保健所別子宮がん発見数と受診者数

保健所名	頸がん		体がん	頸がん +体がん	がん 発見数	受診者数	※ がん 発見率
	浸潤	上皮内					
村上	1	2	0		3	2,623	114.4
新発田	1	7	0		8	6,139	130.3
新津	0	7	0		7	2,538	275.8
三条	0	6	1		7	11,410	61.3
長岡	3	16	1		20	8,717	229.4
魚沼	1	6	1		8	3,895	205.4
南魚沼	0	2	0		2	3,267	61.2
十日町	1	3	0		4	2,609	153.3
柏崎	0	6	1		7	3,176	220.4
上越	1	9	0		10	10,650	93.9
糸魚川	0	3	0		3	1,646	182.3
佐渡	0	0	0		0	2,124	0.0
合計	8	67	4	0	79	58,794	134.4

※がん発見率は受診者10万人対
調査票回収率 95.3%

図2 年代別子宮がん発見率
(受診者10万人対)

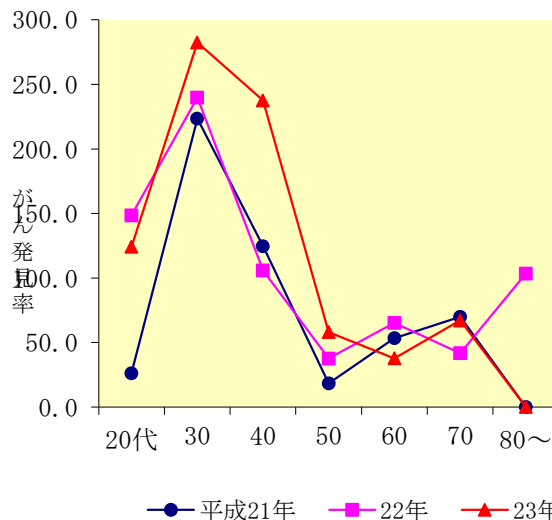
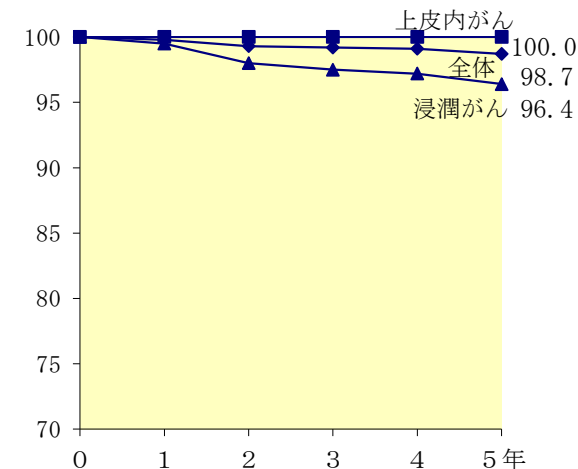


図3 子宮がん累積生存率
(S62~H22年発見)
(他病死、死因不明を除く)



30代の発見率が高いので、特に若年者への受診勧奨が重要。

図1 がん発見率と早期がん率の推移 %

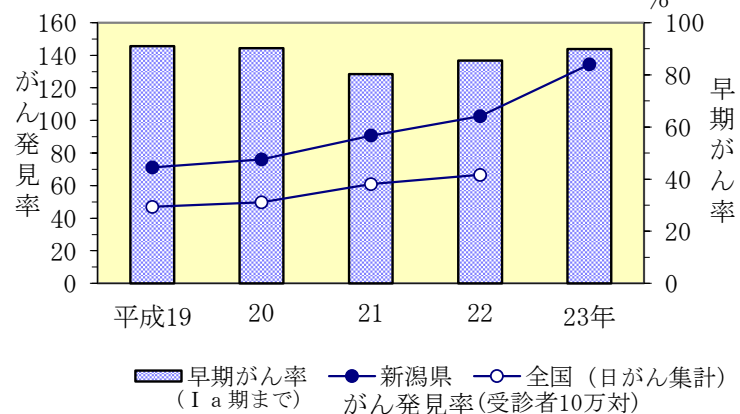


表2 発見子宮がんの予後(H2~H22年発見分)

平成25年12月31日現在

	生存	原病死	他病死	死因不明	転出	不明	計
数	1,103	16	17	16	63	6	1,221
(%)	(90.3)	(1.3)	(1.4)	(1.3)	(5.2)	(0.5)	(100.0)

《平成23年度乳がん疫学調査・追跡調査成績》

表1 保健所別乳がん発見数と受診者数

保健所名	がん発見数		受診者数		がん発見率	
	視触診	マンモ併用	視触診	マンモ併用	視触診	マンモ併用
村上新新三長魚南十柏上糸佐新	—	10	1	2,718	—	0.368
発田津条岡沼魚沼日町崎越川渡潟	—	19	—	5,873	—	0.324
	—	8	4	2,622	—	0.305
	2	23	4,596	7,738	0.044	0.297
	—	40	—	8,954	—	0.447
	0	12	2	3,887	0.000	0.309
	2	11	2	2,807	100.000	0.392
	0	8	1	2,916	0.000	0.274
	0	2	96	2,802	0.000	0.071
	0	25		6,998	#DIV/0!	0.357
	0	1		2,396	#DIV/0!	0.042
	0	1		2,433	#DIV/0!	0.041
合計	—	61	—	15,812	—	0.386
	4	221	4,702	67,956	0.085	0.325

調査票回収率 97.6%

表2 発見乳がんの予後(S63~H22年発見分)

数 (%)	平成25年12月31日現在						
	生存	原病死	他病死	死因不明	転出	不明	計
	1,507 (93.4)	30 (1.9)	12 (0.7)	33 (2.0)	30 (1.9)	2 (0.1)	1,614 (100.0)

図1 がん発見率と早期がん率の推移

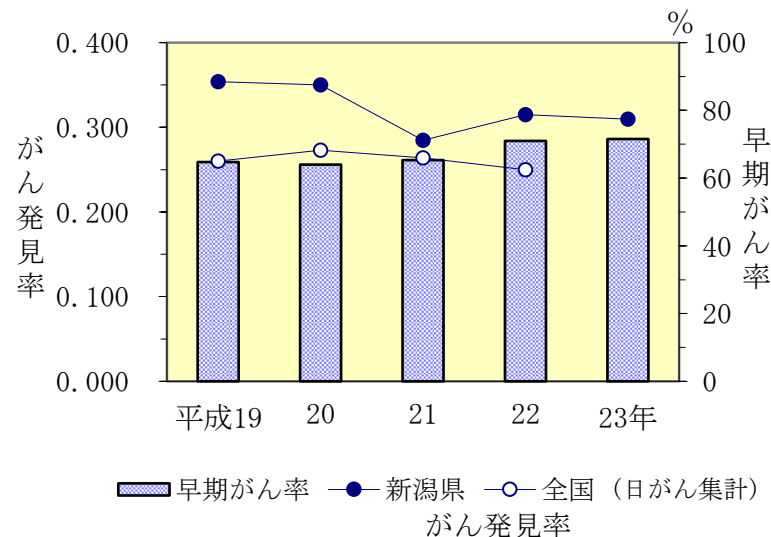
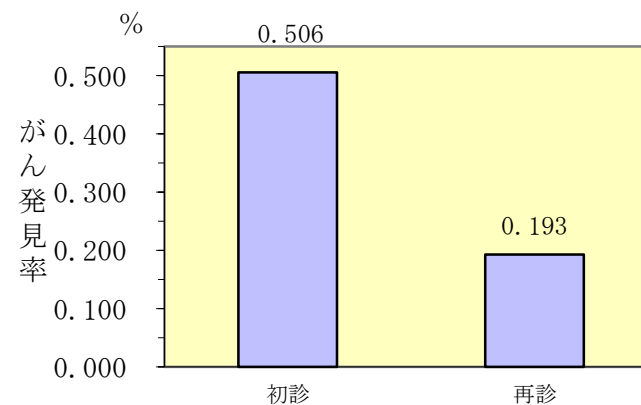


図2 初・再診別がん発見率



《平成23年度大腸がん疫学調査・追跡調査成績》

表1 保健所別大腸がん発見率と早期がん率

事務所名	性別		深達度		がん発見数	受診者数	※がん発見率	早期がん率
	男	女	進行	早期				
村上	8	6	5	9	14	6,940	0.202	64.3
新発田	19	11	16	14	30	13,890	0.216	46.7
新津	8	8	5	11	16	6,561	0.244	68.8
三条	23	24	19	28	47	20,388	0.231	59.6
長岡	32	21	17	36	53	17,655	0.300	67.9
魚沼	10	6	7	9	16	8,566	0.187	56.3
南魚沼	10	4	5	9	14	7,860	0.178	64.3
十日町	17	12	8	21	29	8,360	0.347	72.4
柏崎	18	5	4	19	23	7,350	0.313	82.6
上越	18	19	16	21	37	16,166	0.229	56.8
糸魚川	6	0	0	6	6	3,289	0.182	100.0
佐渡	8	1	3	6	9	5,783	0.156	66.7
合計	177	117	105	189	294	122,808	0.239	64.3

調査表回収率 95.6%

図3 大腸がん累積生存率 (H5~H22年発見)

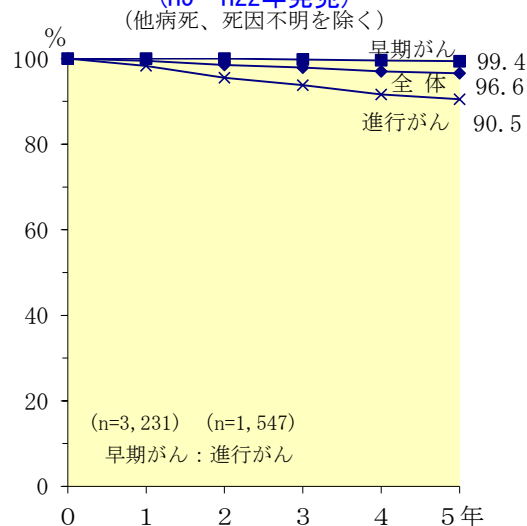


図4 病期別累積生存率 (他病死、死因不明を除く)

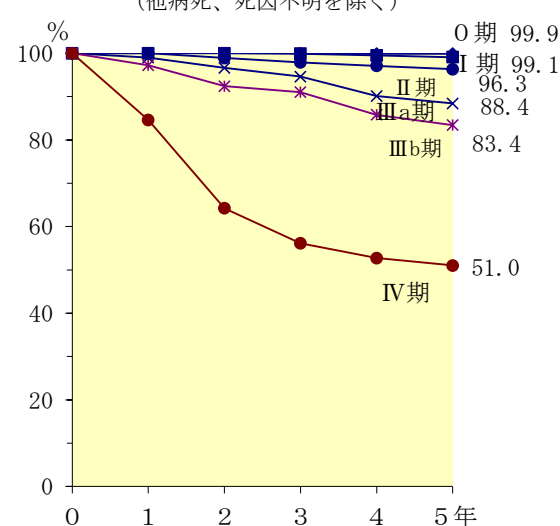
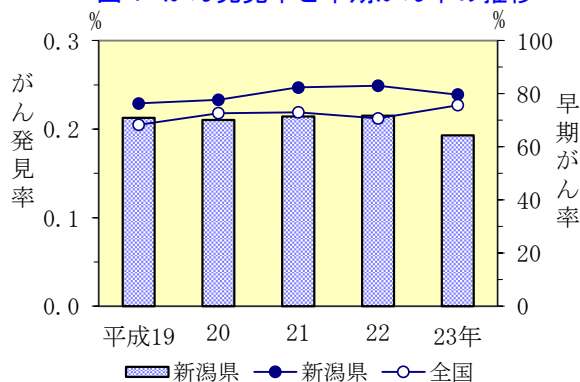


図1 がん発見率と早期がん率の推移



※「全国」は日本消化器がん検診学会全国集計値

図2 初・再診別がん発見率

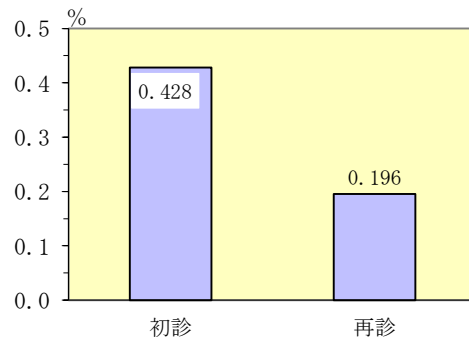


表2 発見大腸がんの予後 (H5~22年発見分)

平成25年12月31日現在

	生存	原病死	他病死	死因不明	転出	不明	計
数	4,142	165	202	212	56	3	4,780
(%)	(86.7)	(3.5)	(4.2)	(4.4)	(1.2)	(0.1)	(100.0)