

《平成22年度胃がん疫学調査・追跡調査成績》

表1 保健所別胃がん発見率と早期がん率

保健所名	性別		深達度		発見胃がん計	受診者数	※がん発見率	早期がん率
	男	女	進行	早期				
村上	7	4	4	7	11	6,706	0.164	63.6
新発田	22	8	8	22	30	9,268	0.324	73.3
新津	8	4	5	7	12	5,231	0.229	58.3
三条	31	10	12	29	41	14,793	0.277	70.7
長岡	25	5	11	19	30	15,222	0.197	63.3
魚沼	9	8	5	12	17	7,166	0.237	70.6
南魚沼	6	2	2	6	8	4,650	0.172	75.0
十日町	4	6	0	10	10	5,603	0.179	100.0
柏崎	5	1	2	4	6	5,179	0.116	66.7
上越	27	6	5	28	33	11,719	0.282	84.8
糸魚川	2	1	0	3	3	2,372	0.127	100.0
佐渡	7	5	5	7	12	4,749	0.253	58.3
新潟	15	4	5	14	19	14,773	0.129	73.7
合計	168	64	64	168	232	107,431	0.216	72.4

調査表回収率 96.0%

図3 胃がん累積生存率 (S62~H20年発見)

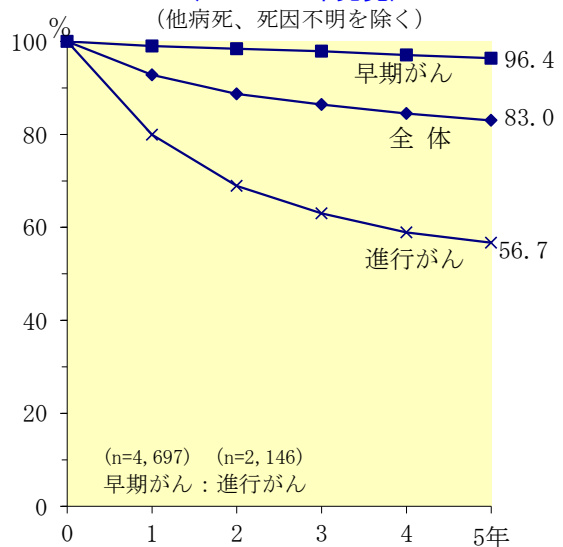


図4 病期別累積生存率 (他病死、死因不明を除く)

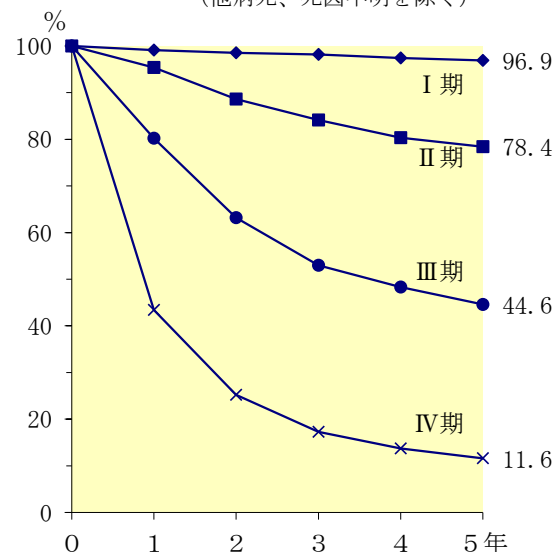


図1 がん発見率と早期がん率の年次推移

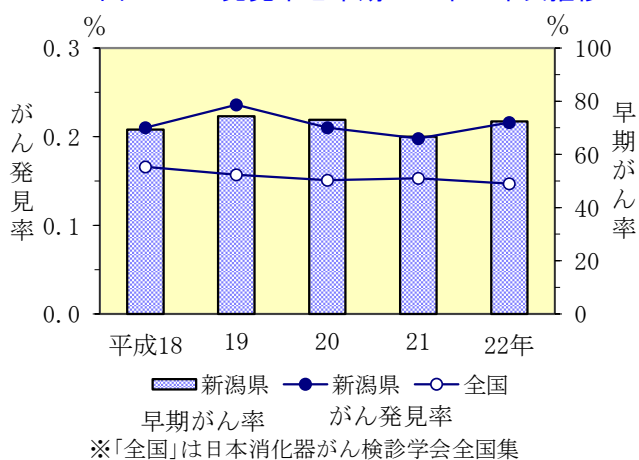


図2 初・再診別がん発見率

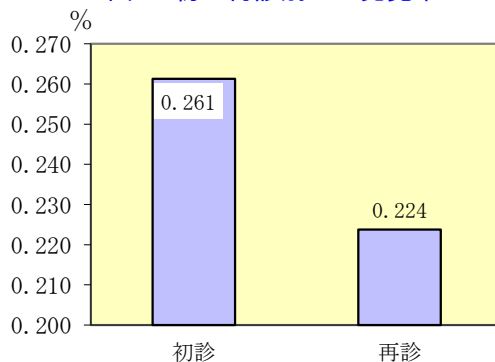


表2 発見胃がんの予後 (S62~H20年発見分)

平成23年12月31日現在

	生存	原病死	他病死	死因不明	転出	不明	計
数	5,802	939	565	231	83	35	7,655
(%)	(75.8)	(12.3)	(7.4)	(3.0)	(1.1)	(0.5)	(100.0)

《平成22年度肺がん疫学調査・追跡調査成績》

表1 保健所別肺がん発見数と受診者数

保健所名	発見肺がん			受診者数			※ がん 発見率	I期 割合
	男	女	計	男	女	計		
村上	3	8	11	6,486	9,659	16,145	68.1	45.5
新発田	16	3	19	8,400	14,512	22,912	82.9	63.2
新津	4	3	7	3,057	4,698	7,755	90.3	57.1
三条	15	9	24	10,958	17,272	28,230	85.0	75.0
長岡	21	5	26	12,490	21,406	33,896	76.7	61.5
魚沼	9	5	14	5,343	8,086	13,429	104.3	57.1
南魚沼	5	5	10	4,079	5,606	9,685	103.3	60.0
十日町	2	1	3	4,612	6,522	11,134	26.9	33.3
柏崎	7	4	11	5,853	9,922	15,775	69.7	72.7
上越	16	9	25	8,264	13,272	21,536	116.1	80.0
糸魚川	2	0	2	1,403	2,523	3,926	50.9	100.0
佐渡	6	4	10	4,926	7,060	11,986	83.4	40.0
新潟	27	12	39	12,867	23,946	36,813	105.9	61.5
合計	133	68	201	88,738	144,484	233,222	86.2	63.7

※がん発見率は受診者10万人対
調査票回収率 98.4%

図3 肺がん累積生存率
(S63~H20年発見)
(他病死・死因不明を除く)

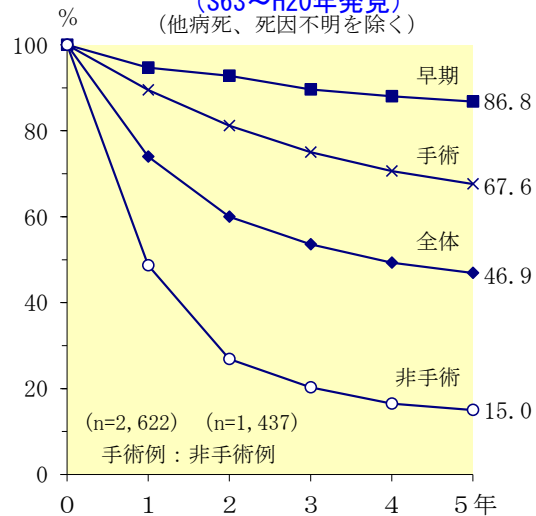
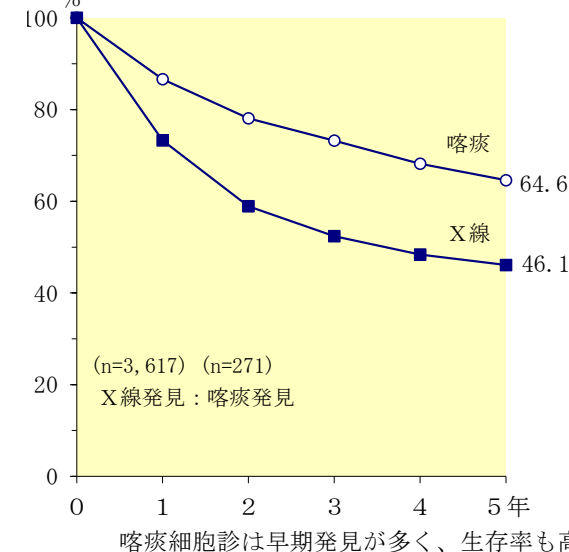


図4 発見方法別累積生存率
(他病死・死因不明を除く)



喀痰細胞診は早期発見が多く、生存率も高い。

図1 がん発見率と早期がん率の推移

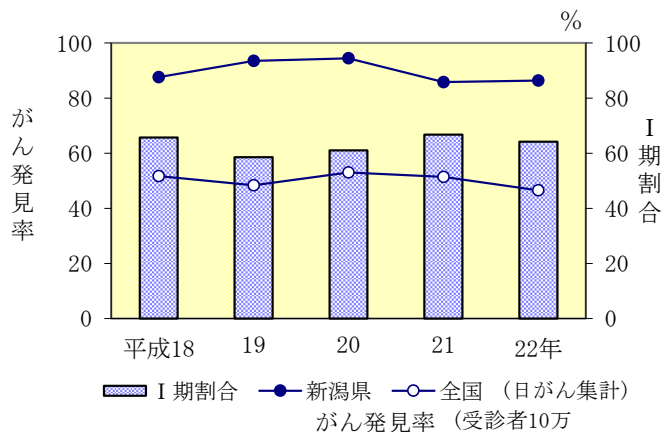


図2 一般群、高危険群別がん発見率
(受診者10万人対)

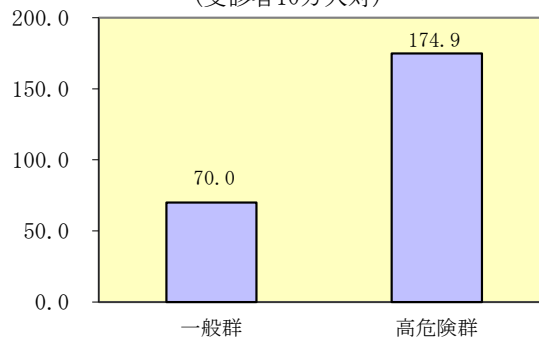


表2 発見肺がんの予後(S63~H20年発見分)

平成23年12月31日現在

	生存	原病死	他病死	死因不明	転出	不明	計
数	2,188	1,756	351	466	65	49	4,875
(%)	(44.9)	(36.0)	(7.2)	(9.6)	(1.3)	(1.0)	(100.0)

《平成22年度子宮がん疫学調査・追跡調査成績》

表1 保健所別子宮がん発見数と受診者数

保健所名	頸がん		体がん	頸がん+体がん	がん発見数	受診者数	※がん発見率
	浸潤	上皮内					
村上	2	1	0		3	2,480	121.0
新発田	1	3	0		4	6,071	65.9
新津	0	4	0		4	2,775	144.1
三条	2	7	0		9	11,362	79.2
長岡	1	10	1		12	9,366	128.1
魚沼	0	1	0	1	2	3,407	58.7
南魚沼	1	1	0		2	2,693	74.3
十日町	0	2	0		2	2,694	74.2
柏崎	0	3	0		3	3,343	89.7
上越	6	12	1		19	11,216	169.4
糸魚川	0	1	0		1	1,865	53.6
佐渡	1	0	0		1	2,200	45.5
合計	14	45	2	1	62	59,472	104.3

※がん発見率は受診者10万人対
調査票回収率 94.8%

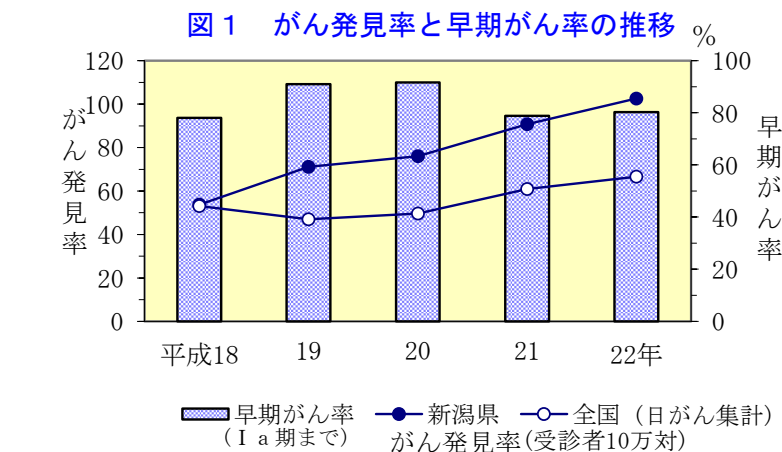
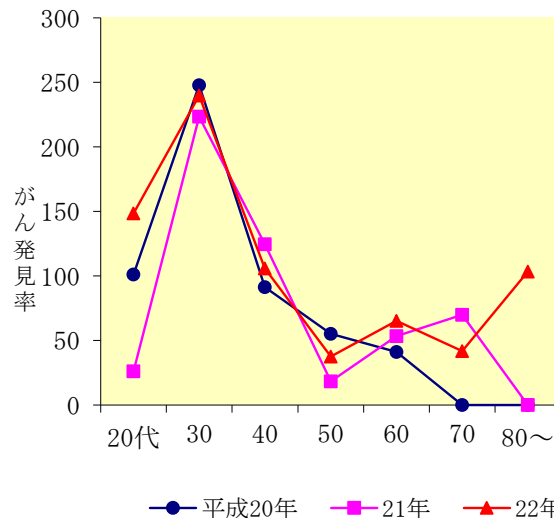


図2 年代別子宮がん発見率 (受診者10万人対)



30代の発見率が高いので、特に若年者への受診勧奨が重要。

図3 子宮がん累積生存率 (S62~H20年発見) (他病死、死因不明を除く)

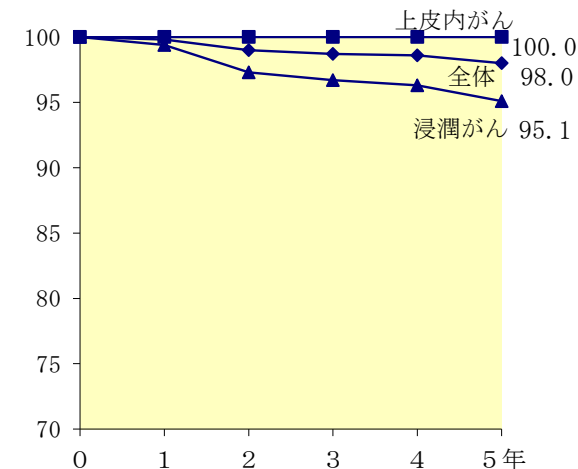


表2 発見子宮がんの予後 (H2~H20年発見分)

平成23年12月31日現在

	生存	原病死	他病死	死因不明	転出	不明	計
数	1,005	15	17	15	58	22	1,132
(%)	(88.8)	(1.3)	(1.5)	(1.3)	(5.1)	(1.9)	(100.0)

※他病死、死因不明を除いた5年生存率は97.3%である。

《平成22年度乳がん疫学調査・追跡調査成績》

表1 保健所別乳がん発見数と受診者数

保健所名	がん発見数		受診者数		がん発見率	
	視触診	マンモ併用	視触診	マンモ併用	視触診	マンモ併用
村上新三長魚南十柏上糸佐新	—	6	—	2,362	—	0.254
田津条岡沼日町崎越川渡瀧	—	20	—	5,142	—	0.389
	—	12	—	2,778	—	0.432
	2	19	4,836	7,445	0.041	0.255
	—	26	—	9,059	—	0.287
	1	9	4	3,416	25.000	0.264
	0	4	1	2,467	0.000	0.162
	0	5	2	2,859	0.000	0.175
	2	14	117	2,802	1.709	0.500
	4	18	1,023	6,712	0.391	0.268
	0	1	139	2,341	0.000	0.043
	0	7	1	2,293	0.000	0.305
	—	76	—	16,301	—	0.466
合計	9	217	6,123	65,977	0.147	0.329

調査票回収率 94.9%

表2 発見乳がんの予後(S63~H20年発見分)

数 (%)	平成23年12月31日現在						
	生存	原病死	他病死	死因不明	転出	不明	計
	1,157 (92.0)	29 (2.3)	11 (0.9)	29 (2.3)	30 (2.4)	2 (0.2)	1,258 (100.0)

※他病死、死因不明を除いた5年生存率は96.8%である。

図1 がん発見率と早期がん率の推移

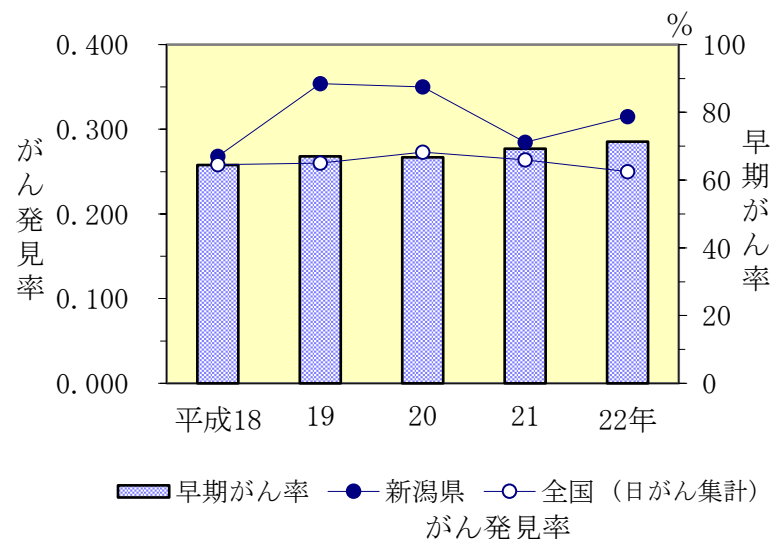
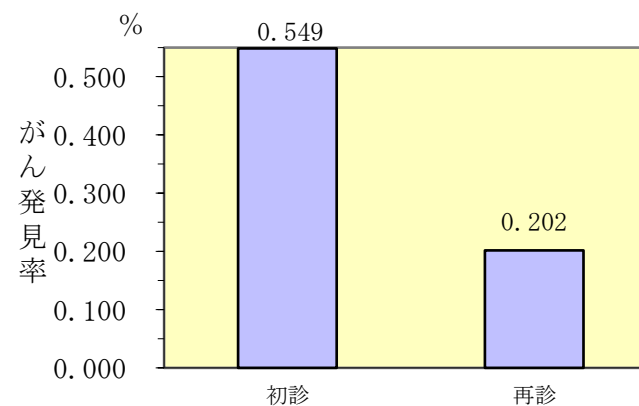


図2 初・再診別がん発見率



《平成22年度大腸がん疫学調査・追跡調査成績》

表1 保健所別大腸がん発見率と早期がん率

事務所名	性別		深達度		がん発見数	受診者数	※がん発見率	早期がん率
	男	女	進行	早期				
村上	8	6	5	9	14	7,060	0.198	64.3
新発田	13	8	9	12	21	11,952	0.176	57.1
新津	12	12	7	17	24	6,280	0.382	70.8
三条	35	11	16	30	46	20,424	0.225	65.2
長岡	32	17	16	33	49	18,224	0.269	67.3
魚沼	10	16	5	21	26	8,961	0.290	80.8
南魚沼	5	5	2	8	10	7,405	0.135	80.0
十日町	9	8	4	13	17	8,058	0.211	76.5
柏崎	25	13	5	33	38	6,917	0.549	86.8
上越	22	8	11	19	30	15,484	0.194	63.3
糸魚川	1	2	0	3	3	2,937	0.102	100.0
佐渡	11	8	4	15	19	5,217	0.364	78.9
合計	183	114	84	213	297	118,919	0.250	71.7

調査表回収率 95.5%

図3 大腸がん累積生存率 (H5~H20年発見)

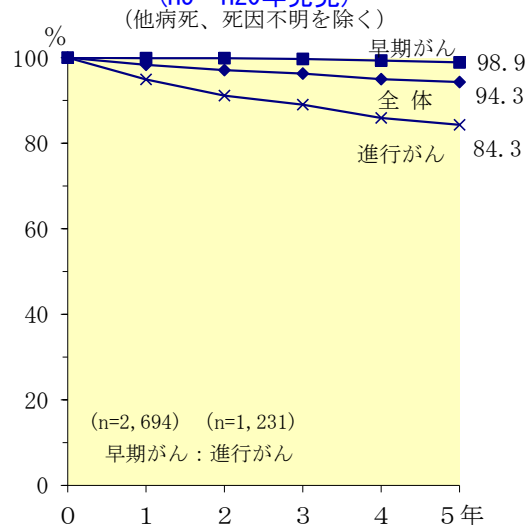


図4 病期別累積生存率 (他病死、死因不明を除く)

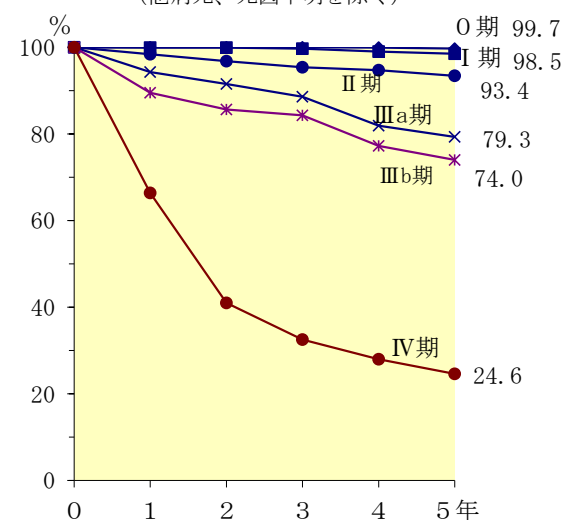
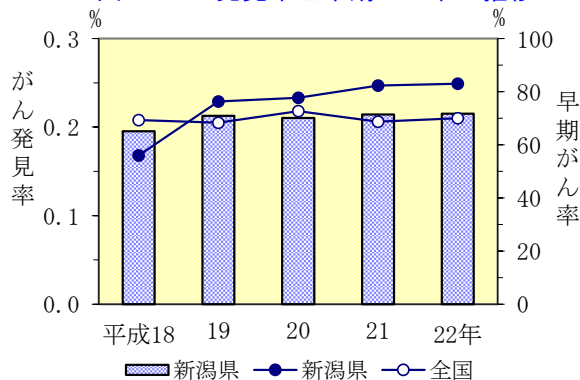


図1 がん発見率と早期がん率の推移



※「全国」は日本消化器がん検診学会全国集計値

図2 初・再診別がん発見率

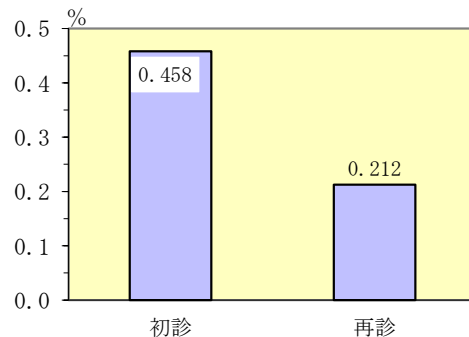


表2 発見大腸がんの予後 (H5~20年発見分)

平成23年12月31日現在

	生存	原病死	他病死	死因不明	転出	不明	計
数	3,720	156	179	162	48	3	4,268
(%)	(87.2)	(3.7)	(4.2)	(3.8)	(1.1)	(0.1)	(100.0)