

# 平成17年度胃がん疫学調査成績

表1 保健所別胃がん発見率と早期がん率

保健所名	性別		深達度		発見胃がん計	受診者数	がん発見率	早期がん率
	男	女	進行	早期				
村上	15	4	6	13	19	9,179	0.207	68.4
新発田	20	9	13	16	29	11,813	0.246	55.2
新津	11	4	4	11	15	5,129	0.293	73.3
巻	7	3	2	8	10	7,563	0.132	80.0
三条	16	5	7	14	21	12,602	0.167	66.7
長岡	19	5	6	18	24	12,486	0.192	75.0
魚沼	15	6	6	15	21	10,323	0.203	71.4
南魚沼	16	5	5	16	21	6,269	0.335	76.2
十日町	13	2	1	14	15	7,248	0.207	93.3
柏崎	9	5	4	10	14	6,820	0.205	71.4
上越	15	1	5	11	16	13,809	0.116	68.8
糸川	3	1	0	4	4	3,282	0.122	100.0
佐渡	5	7	3	9	12	6,138	0.196	75.0
新潟	16	12	7	21	28	17,104	0.164	75.0
合計	180	69	69	180	249	129,765	0.192	72.3

斜字は県平均よりも高い地域

図3 胃がん累積生存率 (S62~H15年発見) (他病死、死因不明を除く)

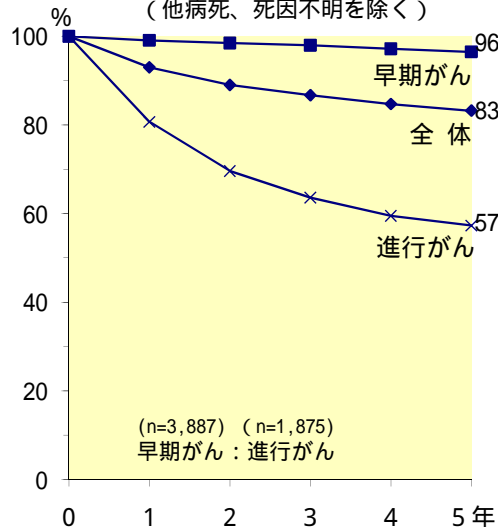


図4 病期別累積生存率 (他病死、死因不明を除く)

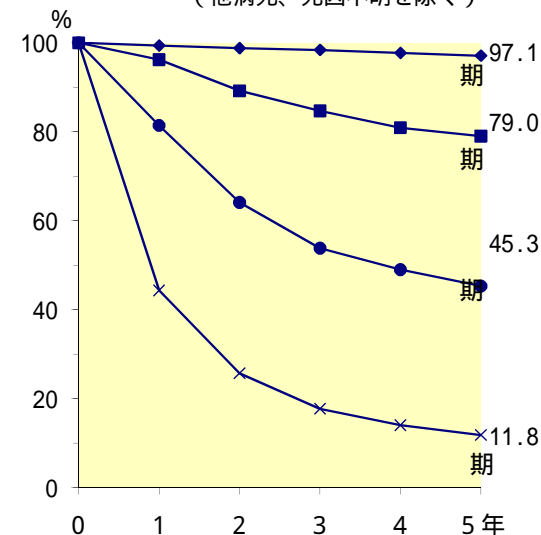


図1 がん発見率と早期がん率の年次推移

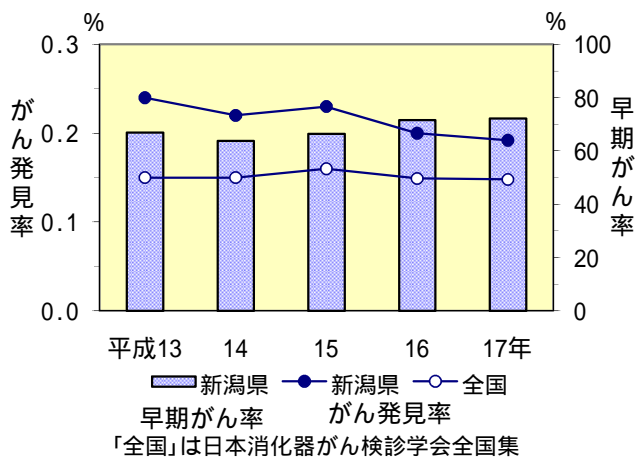
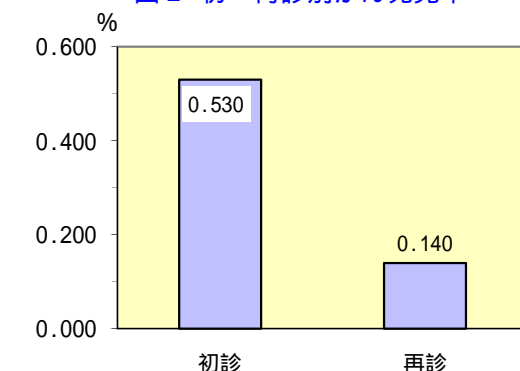


図2 初・再診別がん発見率



胃がんを多く見つけるためには初診者の掘起しが重要。

表2 発見胃がんの予後(S62~H15年発見分)

平成18年12月31日現在

	生存	原病死	他病死	死因不明	転出	不明	計
数	4,785	882	503	109	71	34	6,384
(%)	(75.0)	(13.8)	(7.9)	(1.7)	(1.1)	(0.5)	(100.0)

# 平成17年度肺がん疫学調査成績

表1 保健所別肺がん発見数と受診者数

保健所名	発見肺がん			受診者数			がん発見率	早期割合
	男	女	計	男	女	計		
村上	16	6	22	7,682	12,409	20,091	109.5	54.5
新発田	10	6	16	10,598	19,270	29,868	53.6	75.0
新津	7	3	10	3,573	6,431	10,004	100.0	60.0
巻	7	6	13	7,037	12,239	19,276	67.4	76.9
三条	9	7	16	8,538	15,687	24,225	66.0	81.3
長岡	12	11	23	10,102	20,507	30,609	75.1	65.2
魚沼	12	5	17	7,041	11,837	18,878	90.1	47.1
南魚沼	8	5	13	5,113	8,249	13,362	97.3	53.8
十日町	9	1	10	5,973	9,729	15,702	63.7	30.0
柏崎	11	3	14	6,674	11,052	17,726	79.0	57.1
上越	18	9	27	9,045	17,229	26,274	102.8	59.3
糸魚川	2	4	6	1,905	4,023	5,928	101.2	66.7
佐渡	6	0	6	5,790	9,078	14,868	40.4	83.3
新潟	24	16	40	12,745	24,416	37,161	107.6	62.5
合計	151	82	233	101,816	182,156	283,972	82.1	61.8

がん発見率は受診者10万人対

図3 肺がん累積生存率

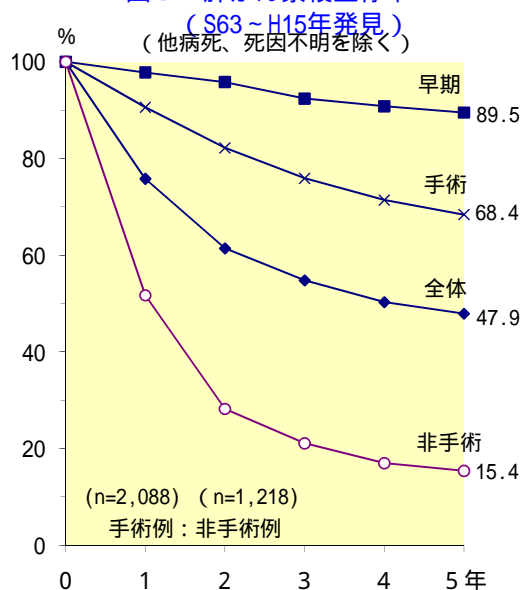
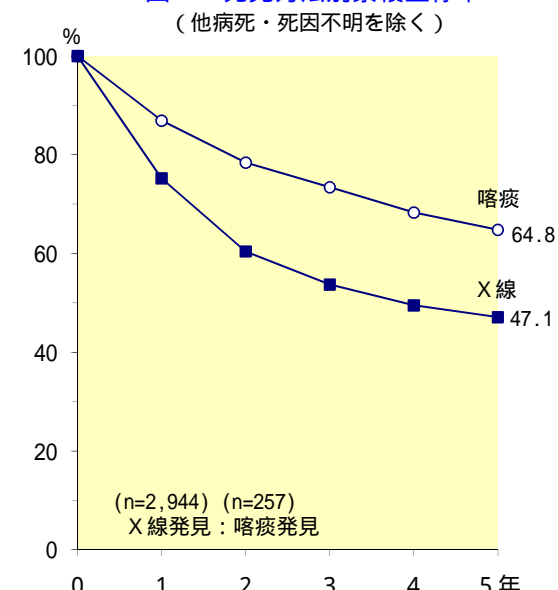


図4 発見方法別累積生存率



喀痰細胞診は早期発見が多く、生存率も高い。

図1 がん発見率と早期がん率の推移

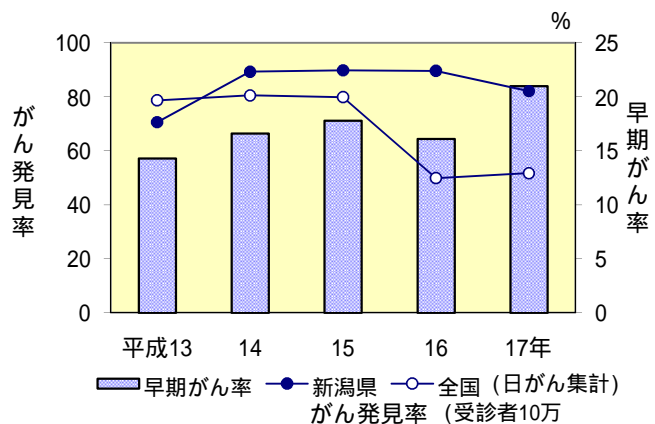


図2 一般群、高危険群別がん発見率

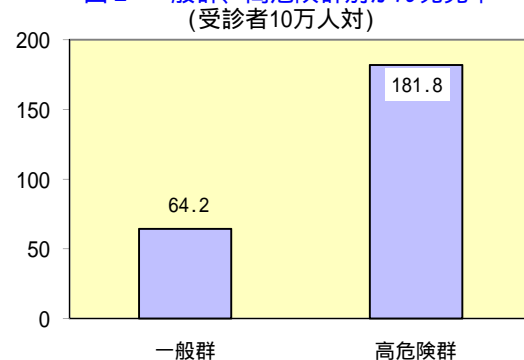


表2 発見肺がんの予後(S63~H15年発見分)

平成18年12月31日現在

	生存	原病死	他病死	死因不明	転出	不明	計
数	1,632	1,576	290	176	50	47	3,771
(%)	(43.3)	(41.8)	(7.7)	(4.7)	(1.3)	(1.2)	(100.0)

# 平成17年度子宮がん疫学調査成績

表1 保健所別子宮がん発見数と受診者数

保健所名	頸がん		体がん	がん 発見数	受診者数	がん 発見率
	浸潤	上皮内				
村上新新巻	1	2	0	3	2,689	111.6
上田津	0	6	0	6	6,095	98.4
新巻	0	1	0	1	1,519	65.8
巻	1	3	0	4	5,976	66.9
三条	0	5	2	7	5,355	130.7
長岡	1	4	0	5	6,008	83.2
魚沼	0	0	0	0	3,154	0.0
南魚沼	0	2	0	2	3,105	64.4
十日町	1	1	0	2	2,086	95.9
柏崎	1	3	0	4	4,546	88.0
上越	2	4	2	8	9,843	81.3
糸魚川	0	1	0	1	1,497	66.8
佐渡	0	2	0	2	1,795	111.4
新潟	0	0	0	0	9,835	0.0
合計	7	34	4	45	63,503	70.9

がん発見率は受診者10万人対

図1 がん発見率と早期がん率の推移

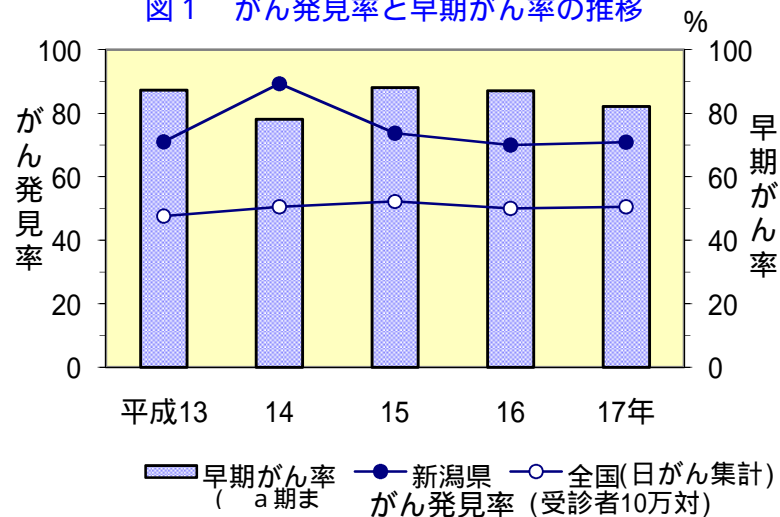
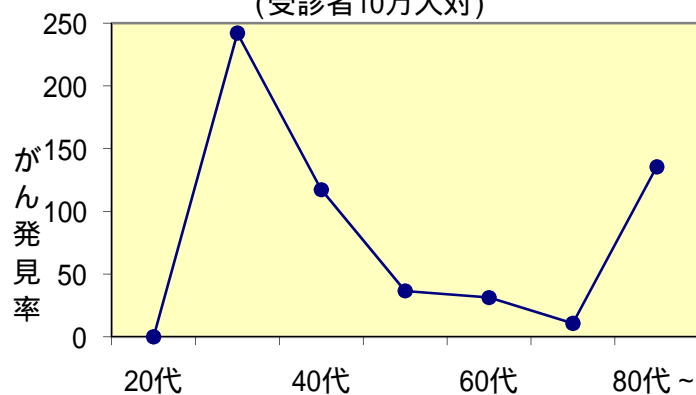


図2 年代別子宮がん発見率  
(受診者10万人対)



30代の発見率が高いので、特に若年者への受診勧奨が重要。

# 平成17年度乳がん疫学調査成績

表1 保健所別乳がん発見数と受診者数

保健所名	がん発見数		受診者数		がん発見率	
	視触診	マンモ併用	視触診	マンモ併用	視触診	マンモ併用
村上新新巻	-	4	-	1,885	-	0.212
上田津	3	17	459	2,297	0.654	0.740
三長魚南十柏上系佐新	0	7	2	1,465	0.000	0.478
条岡沼沼町崎越川渡	4	11	4,163	2,031	0.096	0.542
	1	6	747	3,506	0.134	0.171
	0	15	119	5,420	0.000	0.277
	0	13	168	3,143	0.000	0.414
	0	5	1	1,797	0.000	0.278
	0	5	5	1,781	0.000	0.281
	3	3	1,572	2,080	0.191	0.144
	8	7	4,777	2,925	0.168	0.239
	0	2	471	1,279	0.000	0.156
	0	4	2	1,874	0.000	0.213
	0	21	3,831	4,725	0.000	0.444
合計	19	120	16,317	36,208	0.116	0.331

マンモ併用乳がん検診は視触診のみと比べ約2.9倍の発見率である。

図1 がん発見率と早期がん率の推移

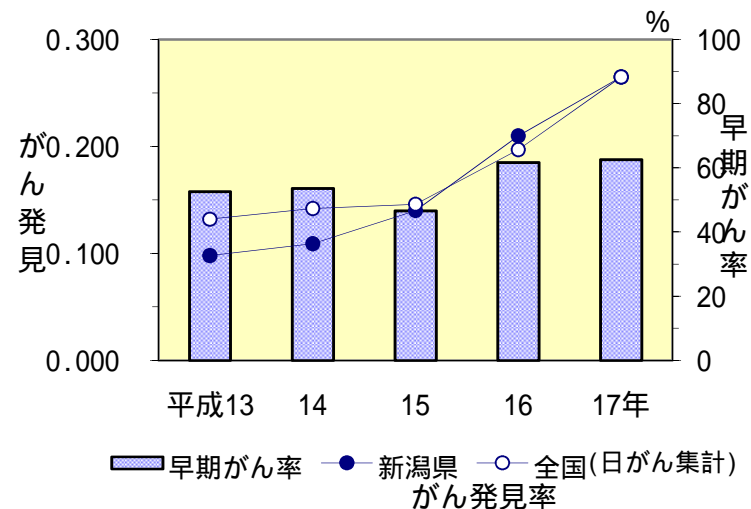
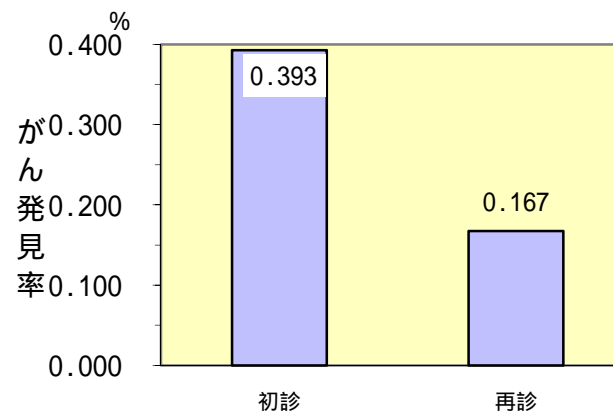


図2 初・再診別がん発見率



# 平成17年度大腸がん疫学調査成績

表1 保健所別大腸がん発見率と早期がん率

事務所名	性別		深達度		がん発見数	受診者数	がん発見率	早期がん率
	男	女	進行	早期				
村上	8	1	3	6	9	8,412	0.107	66.7
新発田	10	16	7	19	26	12,032	<b>0.216</b>	73.1
新津	8	6	1	13	14	5,434	<b>0.258</b>	92.9
巻	9	5	4	10	14	9,342	0.150	71.4
三条	27	21	19	29	48	14,233	<b>0.337</b>	60.4
長岡	21	12	11	22	33	13,192	<b>0.250</b>	66.7
魚沼	6	9	4	11	15	9,395	0.160	73.3
南魚沼	13	8	6	15	21	7,976	<b>0.263</b>	71.4
十日町	13	9	9	13	22	8,421	<b>0.261</b>	59.1
柏崎	5	3	4	4	8	9,709	0.082	50.0
上越	11	11	7	15	22	15,217	0.145	68.2
糸魚川	3	6	1	8	9	3,897	<b>0.231</b>	88.9
佐渡	9	3	2	10	12	4,985	<b>0.241</b>	83.3
新潟	24	11	7	28	35	58,146	0.060	80.0
合計	167	121	85	203	288	180,391	0.160	70.5

斜字は県平均よりも高い地域

図3 大腸がん累積生存率 (H5~H15年発見)

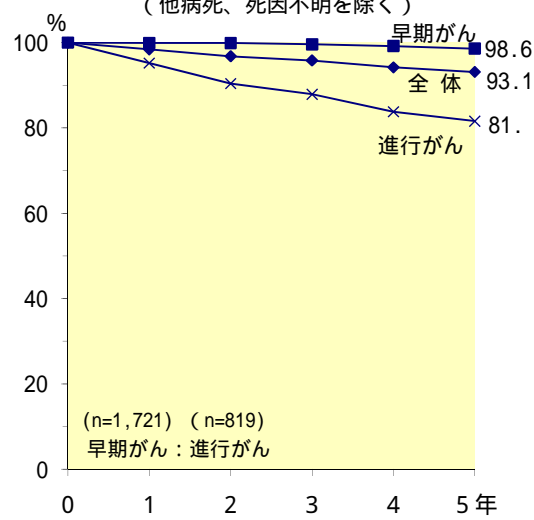
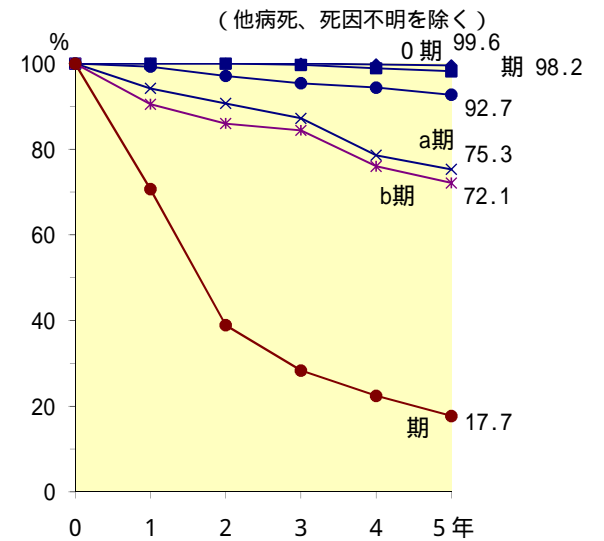


図4 病期別累積生存率 (他病死、死因不明を除く)



全体の5年生存率が93.1% (進行がんでも81.6%) で非常に予後が良い。

図1 がん発見率と早期がん率の推移

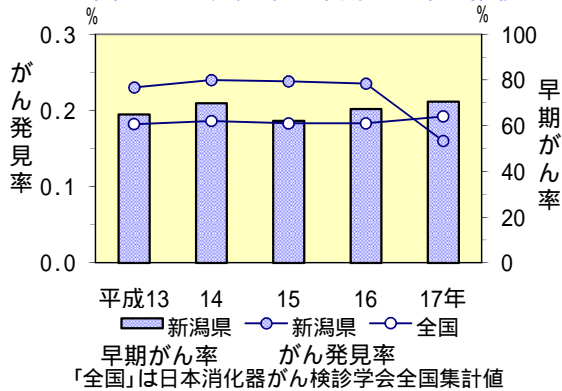


図2 初・再診別がん発見率

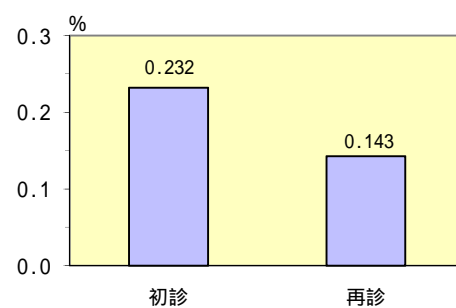


表2 発見大腸がんの予後 (H5~15年発見分)

平成18年12月31日現在

	生存	原病死	他病死	死因不明	転出	不明	計
数	2,378	130	131	74	31	3	2,747
(%)	(86.6)	(4.7)	(4.8)	(2.7)	(1.1)	(0.1)	(100.0)