

平成16年度胃がん疫学調査成績

表1 保健所別胃がん発見率と早期がん率

保健所名	性別		深達度		発見胃がん計	受診者数	がん発見率	早期がん率
	男	女	進行	早期				
村上	5	10	4	11	15	9,419	0.160	73.3
新発田	27	10	8	29	37	14,952	0.250	78.4
新津	28	15	11	32	43	14,386	0.300	74.4
巻	12	4	4	12	16	10,485	0.150	75.0
三条	19	6	6	19	25	12,888	0.190	76.0
長岡	10	6	7	9	16	12,303	0.130	56.3
小出	16	8	8	16	24	9,866	0.240	66.7
六日町	8	3	3	8	11	6,449	0.170	72.7
十日町	11	4	5	10	15	6,327	0.240	66.7
柏崎	5	2	0	7	7	7,553	0.090	100.0
上越	28	9	9	28	37	15,292	0.240	75.7
糸魚川	4	1	4	1	5	4,240	0.120	20.0
佐渡	12	3	5	10	15	6,382	0.240	66.7
新潟	6	4	4	6	10	5,908	0.170	60.0
合計	191	85	78	198	276	136,450	0.200	71.7

斜字は県平均よりも高い地域

図3 胃がん累積生存率 (S62~H14年発見) (他病死、死因不明を除く)

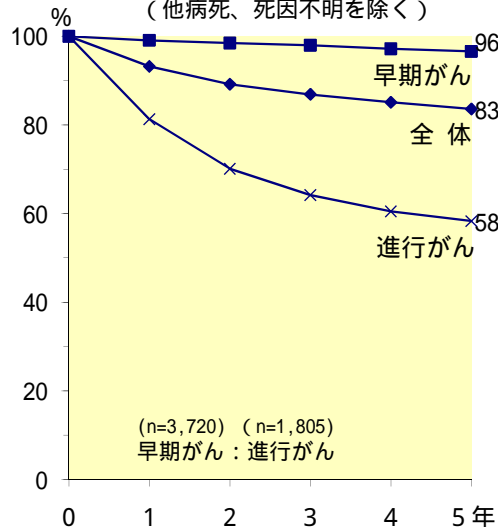


図4 病期別累積生存率 (他病死、死因不明を除く)

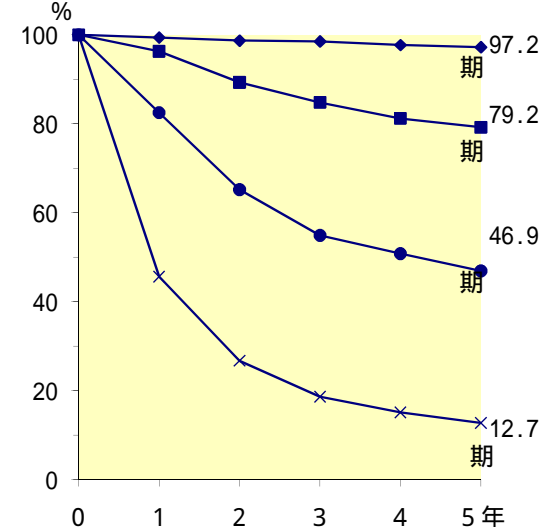


図1 がん発見率と早期がん率の年次推移

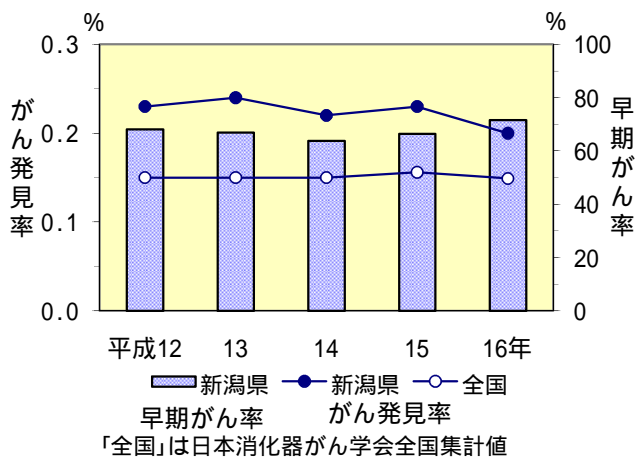
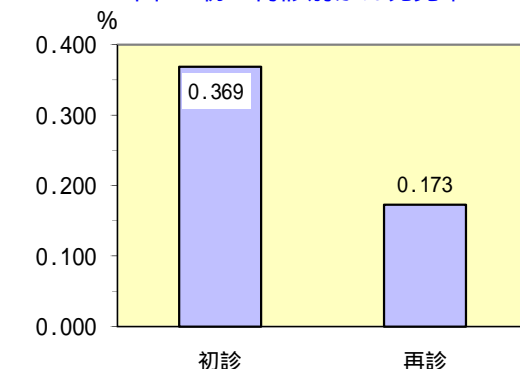


図2 初・再診別がん発見率



胃がんを多く見つけるためには初診者の掘起しが重要。

表2 発見胃がんの予後(S62~H14年発見分)

平成17年12月31日現在

	生存	原病死	他病死	死因不明	転出	不明	計
数	4,581	855	473	49	65	34	6,057
(%)	(75.6)	(14.1)	(7.8)	(0.8)	(1.1)	(0.6)	(100.0)

平成16年度肺がん疫学調査成績

表1 保健所別肺がん発見数と受診者数

保健所名	発見肺がん			受診者数			がん発見率	期割合
	男	女	計	男	女	計		
村上	12	6	18	8,075	13,150	21,225	84.8	50.0
新発田	20	11	31	13,771	26,280	40,051	77.4	54.8
新潟津	19	13	32	9,714	19,187	28,901	110.7	68.8
巻	18	7	25	9,798	17,057	26,855	93.1	64.0
三条	11	8	19	9,180	16,699	25,879	73.4	68.4
長岡	5	3	8	4,220	7,600	11,820	67.7	62.5
小出	7	6	13	7,302	12,194	19,496	66.7	61.5
十日町	9	0	9	5,472	9,135	14,607	61.6	33.3
十日町	6	4	10	4,847	8,270	13,117	76.2	40.0
柏崎	16	2	18	8,197	14,881	23,078	78.0	77.8
上越	31	11	42	10,670	19,854	30,524	137.6	61.9
糸魚川	3	6	9	2,582	4,976	7,558	119.1	100.0
佐渡	10	4	14	6,143	9,822	15,965	87.7	42.9
新潟	9	7	16	5,419	9,985	15,404	103.9	56.3
合計	176	88	264	105,390	189,090	294,480	89.6	61.0

がん発見率は受診者10万人対
長岡市は疫学調査不能

図3 肺がん累積生存率

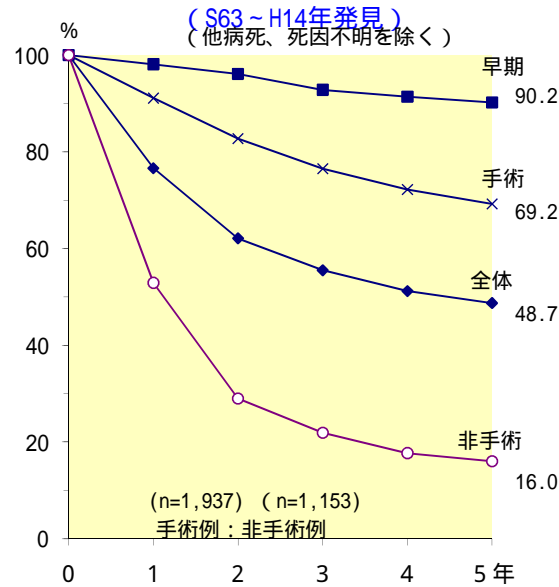


図4 発見方法別累積生存率

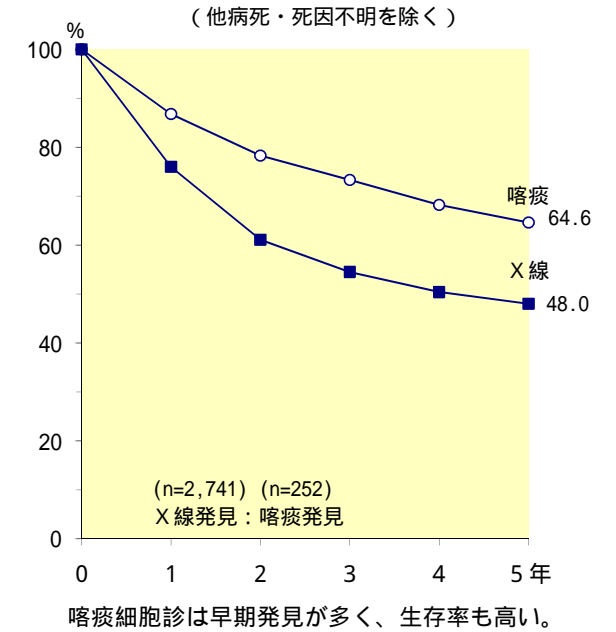


図1 がん発見率と早期がん率の推移

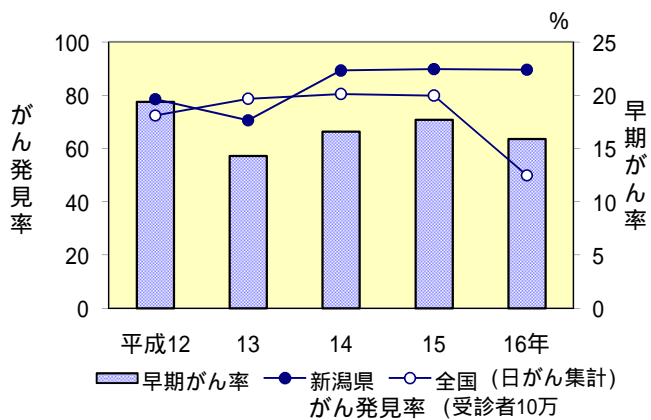


図2 一般群、高危険群別がん発見率

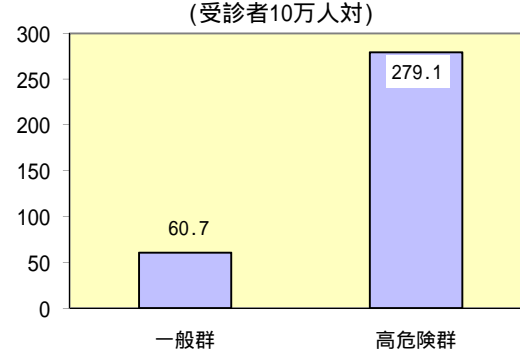


表2 発見肺がんの予後(S63~H14年発見分)

平成17年12月31日現在

	生存	原病死	他病死	死因不明	転出	不明	計
数	1,482	1,513	279	115	48	47	3,484
(%)	(42.5)	(43.4)	(8.0)	(3.3)	(1.4)	(1.3)	(100.0)

平成16年度子宮がん疫学調査成績

表1 保健所別子宮がん発見数と受診者数

保健所名	頸がん		体がん	がん 発見数	受診者数	がん 発見率
	浸潤	上皮内				
村上	0	3	0	3	4,615	65.0
新発田	1	4	1	6	10,203	58.8
新津	0	3	0	3	7,550	39.7
巻	1	2	0	3	6,807	44.1
三条	0	5	0	5	5,663	88.3
長岡	3	5	0	8	7,202	111.1
小出	0	2	2	4	5,673	70.5
六日町	0	2	0	2	3,755	53.3
十日町	0	4	0	4	3,426	116.8
柏崎	0	4	0	4	4,601	86.9
上越	5	9	1	15	10,545	142.2
糸魚川	1	1	1	3	2,294	130.8
佐渡	0	0	0	0	3,363	0.0
新潟	0	2	0	2	12,857	15.6
合計	11	46	5	62	88,554	70.0

がん発見率は受診者10万人対

図1 がん発見率と早期がん率の推移

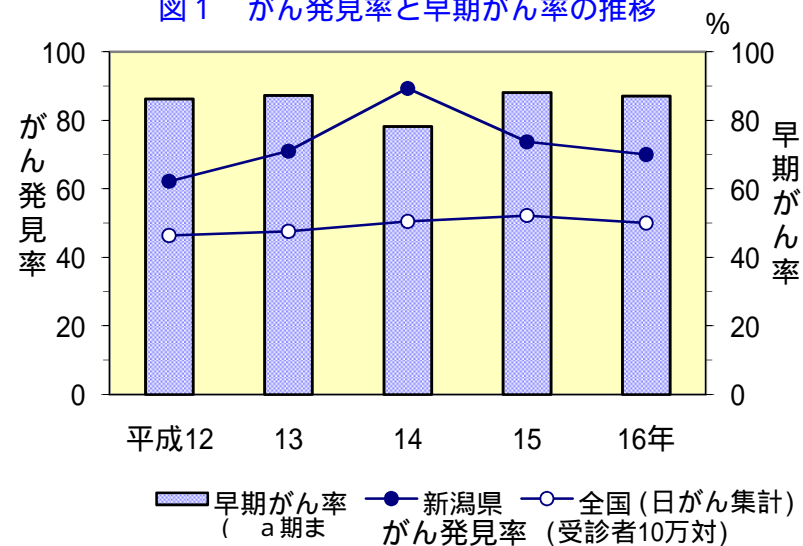
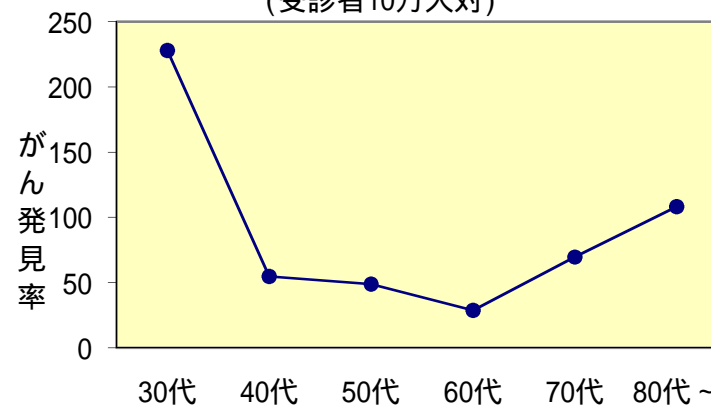


図2 年代別子宮がん発見率
(受診者10万人対)



若年者の発見率が高いので、特に若年者への受診勧奨が重要。

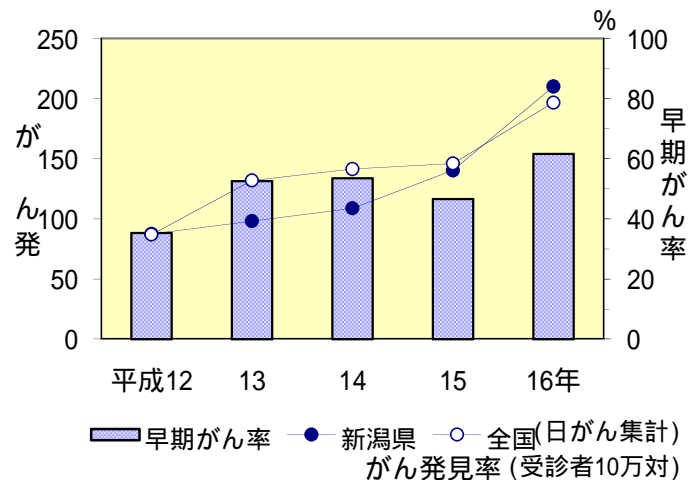
平成16年度乳がん疫学調査成績

表1 保健所別乳がん発見数と受診者数

保健所名	がん発見数		受診者数		がん発見率	
	視触診	マンモ併用	視触診	マンモ併用	視触診	マンモ併用
村上新新巻	0	8	363	2,586	0.0	309.4
上田津	1	7	3,504	2,319	28.5	301.9
新巻	1	14	2,157	1,647	46.4	850.0
巻	3	10	4,387	1,764	68.4	566.9
三長小六十日柏上系佐新	0	12	1,859	2,730	0.0	439.6
条岡出町日町崎越川渡瀧	2	9	4,489	2,175	44.6	413.8
小六	2	2	5,525	557	36.2	359.1
十日	5	7	1,599	1,881	312.7	372.1
町日	5	0	2,295	228	217.9	0.0
町崎	5	7	2,332	1,828	214.4	382.9
越川	4	3	7,699	3,013	52.0	99.6
川渡	1	1	1,342	1,219	74.5	82.0
瀧	0	13	398	2,251	0.0	577.5
合計	29	104	38,037	25,238	76.2	412.1

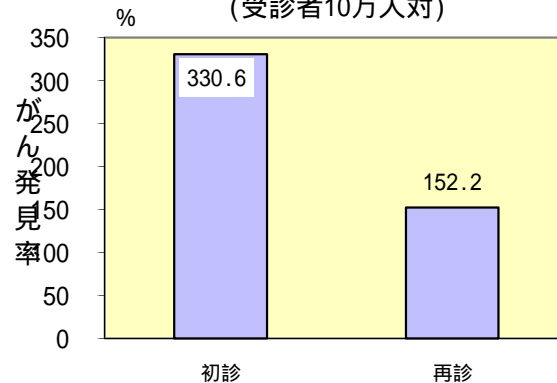
がん発見率は受診者10万人対
マンモ併用乳がん検診は視触診のみと比べ約3.5倍の発見率である。

図1 がん発見率と早期がん率の推移



平成12年までは視触診のみ、平成13年以降はマンモ併用検診も含んだ数値

図2 初・再診別がん発見率 (受診者10万人対)



平成16年度大腸がん疫学調査成績

表1 保健所別大腸がん発見率と早期がん率

事務所名	性別		深達度		がん 発見数	受診者数	がん 発見率	早期 がん率
	男	女	進行	早期				
村上	17	4	6	15	21	8,336	0.252	71.4
新発田	20	18	13	25	38	14,670	0.259	65.8
新津	31	21	10	42	52	16,186	0.321	80.8
巻	18	8	12	14	26	12,132	0.214	53.8
三条	28	15	13	30	43	13,983	0.308	69.8
長岡	21	10	8	23	31	12,944	0.240	74.2
小出	10	8	5	13	18	8,762	0.205	72.2
十日町	8	5	5	8	13	7,885	0.165	61.5
十日町	11	5	2	14	16	6,593	0.243	87.5
柏崎	8	4	3	9	12	10,840	0.111	75.0
上越	25	14	21	18	39	17,990	0.217	46.2
糸魚川	5	4	4	5	9	4,854	0.185	55.6
佐渡	9	2	5	6	11	4,936	0.223	54.5
新潟	2	0	1	1	2	768	0.260	50.0
合計	213	118	108	223	331	140,879	0.235	67.4

斜字は県平均よりも高い地域

図3 大腸がん累積生存率
(H5～H14年発見)
(他病死、死因不明を除く)

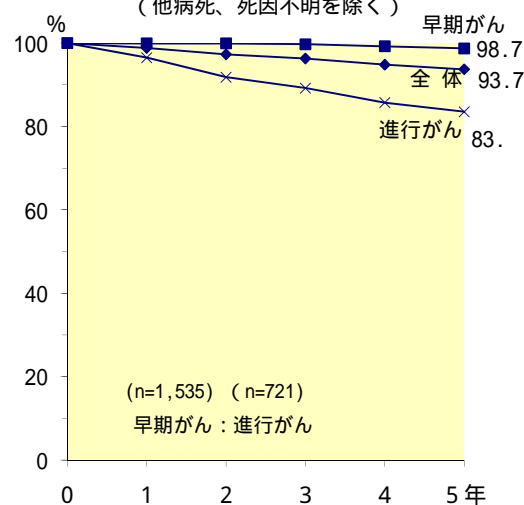
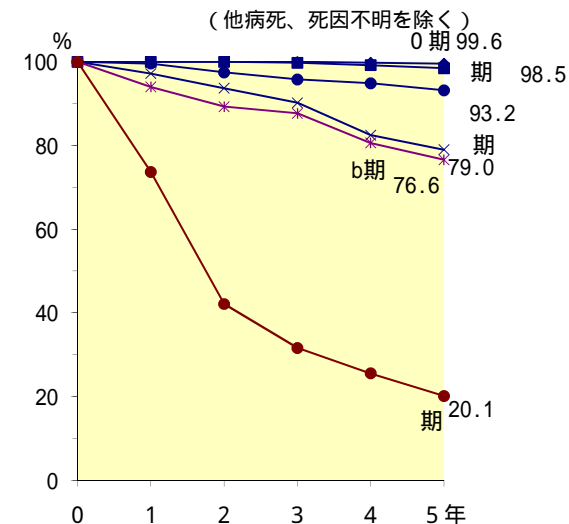


図4 病期別累積生存率
(他病死、死因不明を除く)



全体の5年生存率が93.7% (進行がんでも83.5%) で非常に予後が良い。

図1 がん発見率と早期がん率の推移

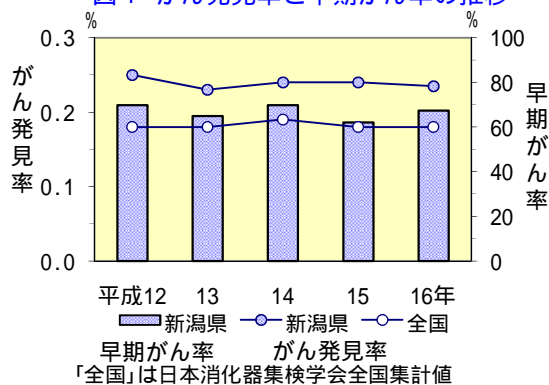


図2 初・再診別がん発見率

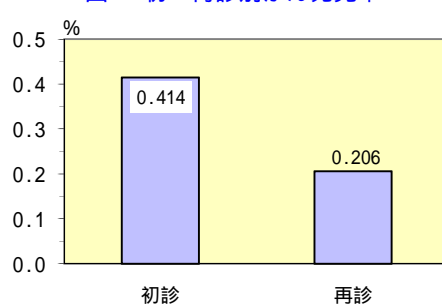


表2 発見大腸がんの予後(H5～14年発見分)

数	平成17年12月31日現在					
	生存	原病死	他病死	死因不明	転出	不明
(%)	(88.0)	(4.8)	(4.5)	(1.5)	(1.0)	(0.1)
計	2,113	115	109	37	25	3
	2,402					
	(100.0)					