

# 平成15年度胃がん疫学調査成績

表1 保健所別胃がん発見率と早期がん率

保健所名	性別		深達度		発見胃がん計	受診者数	がん発見率	早期がん率
	男	女	進行	早期				
村上	8	2	3	7	10	9,755	0.100	70.0
新発田	24	8	11	21	32	15,064	0.210	65.6
新津	21	9	11	19	30	14,755	0.200	63.3
巻	19	10	6	23	29	10,780	<b>0.270</b>	79.3
三条	27	12	14	25	39	13,045	<b>0.300</b>	64.1
長岡	17	4	11	10	21	12,849	0.160	47.6
小出	20	10	13	17	30	11,022	<b>0.270</b>	56.7
六日町	13	3	4	12	16	7,314	0.220	75.0
十日町	13	9	7	15	22	6,970	<b>0.320</b>	68.2
柏崎	16	8	9	15	24	7,811	<b>0.310</b>	62.5
上越	21	14	8	27	35	16,022	0.220	77.1
糸川	6	3	3	6	9	4,191	0.210	66.7
佐渡	9	5	5	9	14	6,395	0.220	64.3
新潟	11	3	4	10	14	6,380	0.220	71.4
合計	225	100	109	216	325	142,353	0.230	66.5

斜字は県平均よりも高い地域

図3 胃がん累積生存率 (S62~H13年発見) (他病死、死因不明を除く)

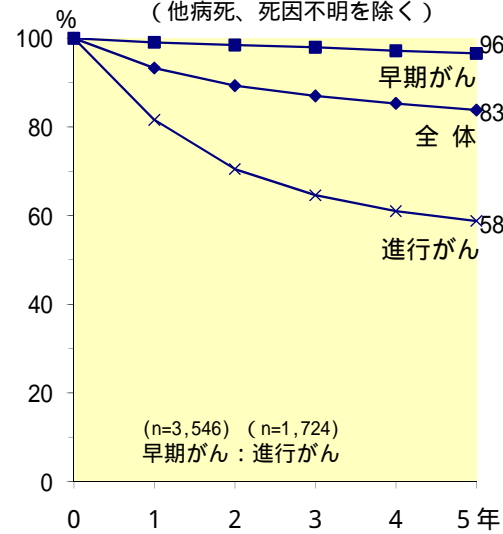


図4 病期別累積生存率 (他病死、死因不明を除く)

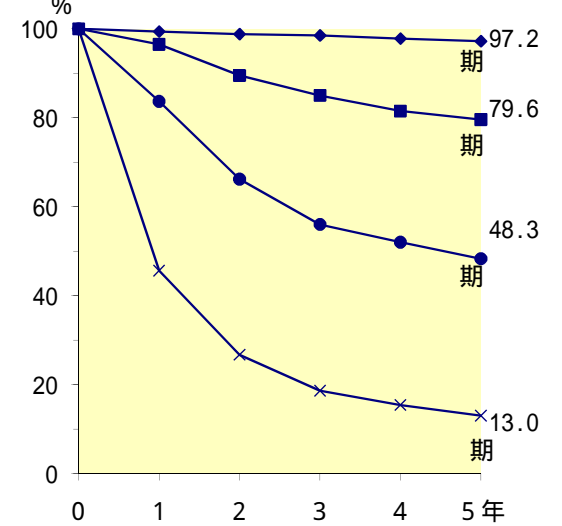


図1 がん発見率と早期がん率の年次推移

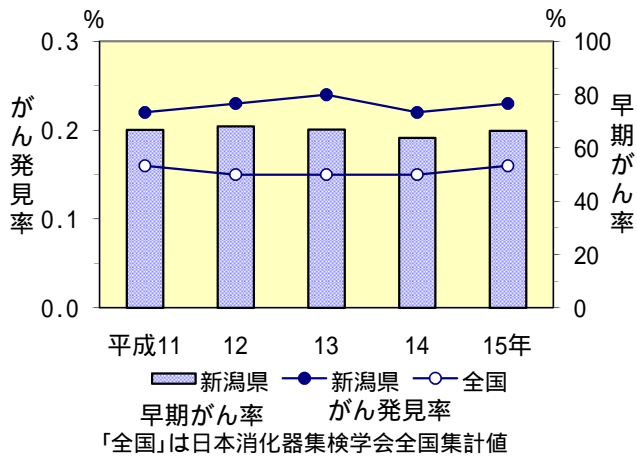
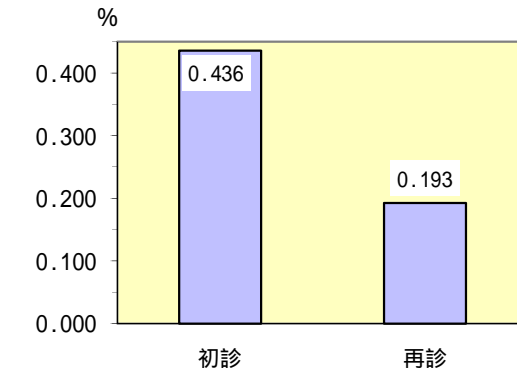


図2 初・再診別がん発見率



胃がんを多く見つけるためには初診者の掘起しが重要。

表2 発見胃がんの予後(S62~H13年発見分)

平成16年12月31日現在							
	生存	原病死	他病死	死因不明	転出	不明	計
数	4,352	837	446	30	61	30	5,756
(%)	(75.6)	(14.5)	(7.7)	(0.5)	(1.1)	(0.5)	(100.0)

# 平成15年度肺がん疫学調査成績

表1 保健所別肺がん発見数と受診者数

保健所名	発見肺がん			受診者数			がん発見率	早期割合
	男	女	計	男	女	計		
村上	18	5	23	7,997	13,364	21,361	107.7	56.5
新発田	20	11	31	13,850	26,695	40,545	76.5	61.3
新津	13	11	24	9,641	19,297	28,938	82.9	75.0
巻	15	4	19	9,944	17,444	27,388	69.4	73.7
三条	13	6	19	9,450	17,744	27,194	69.9	42.1
長岡	15	5	20	10,018	20,497	30,515	65.5	60.0
小出	14	5	19	7,555	12,648	20,203	94.0	52.6
十日町	14	4	18	5,782	9,641	15,423	116.7	66.7
十日町	2	6	8	4,834	8,510	13,344	60.0	75.0
柏崎	15	5	20	8,295	15,109	23,404	85.5	75.0
上越	23	10	33	10,953	20,572	31,525	104.7	60.6
糸魚川	5	6	11	2,622	5,237	7,859	140.0	63.6
佐渡	15	5	20	6,245	10,078	16,323	122.5	45.0
新潟	14	8	22	5,412	10,119	15,531	141.7	63.6
合計	196	91	287	112,598	206,955	319,553	89.8	61.7

がん発見率は受診者10万人対

図3 肺がん累積生存率

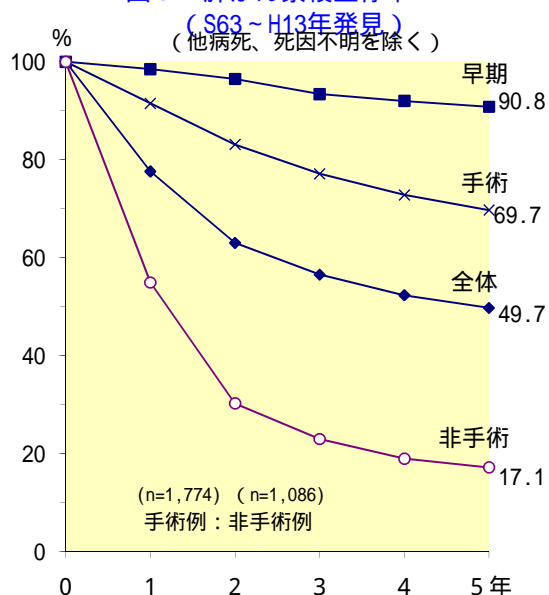


図4 発見方法別累積生存率

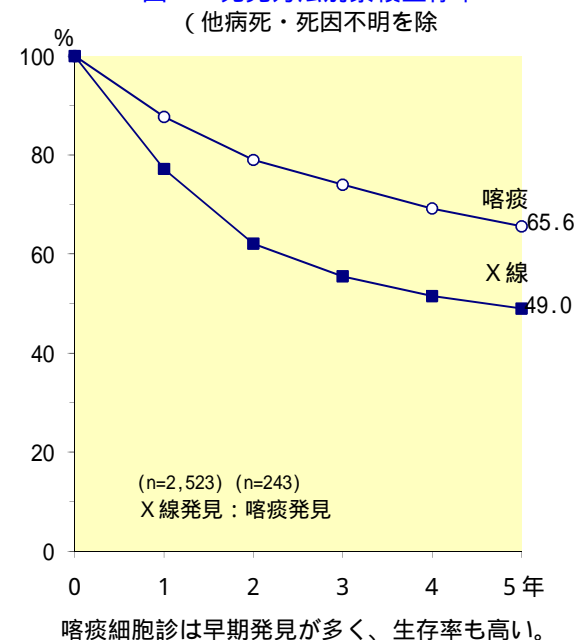


図1 がん発見率と早期がん率の推移

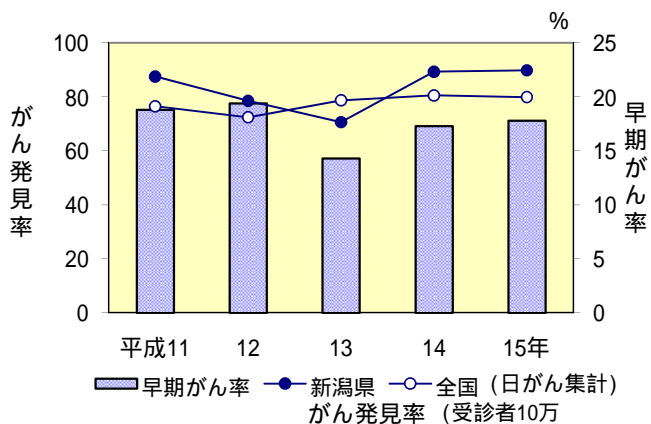


図2 一般群、高危険群別がん発見率

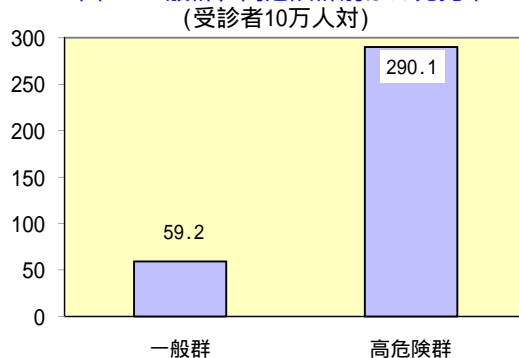


表2 発見肺がんの予後(S63~H13年発見分)

平成16年12月31日現在

	生存	原病死	他病死	死因不明	転出	不明	計
数	1,329	1,440	263	78	46	45	3,201
(%)	(41.5)	(45.0)	(8.2)	(2.4)	(1.4)	(1.4)	(100.0)

## 平成15年度子宮がん疫学調査成績

表1 保健所別子宮がん発見数と受診者数

保健所名	頸がん		体がん	がん 発見数	受診者数	がん 発見率
	浸潤	上皮内				
村上新新巻	0	3	0	3	4,879	61.5
上田津	2	4	0	6	10,993	54.6
三長小六十日	2	8	0	10	7,828	127.7
条岡出町	0	1	0	1	6,739	14.8
日町	4	8	0	12	6,084	197.2
柏上	1	5	0	6	7,309	82.1
魚川	0	6	0	6	5,867	102.3
渡瀬	0	1	0	1	3,970	25.2
合計	0	2	0	2	3,637	55.0
	2	3	0	5	4,766	104.9
	2	9	0	11	10,711	102.7
	0	0	0	0	2,297	0.0
	1	1	1	3	3,103	96.7
	1	0	0	1	12,708	7.9
<b>合計</b>	<b>15</b>	<b>51</b>	<b>1</b>	<b>67</b>	<b>90,891</b>	<b>73.7</b>

がん発見率は受診者10万人対

図1 がん発見率と早期がん率の推移

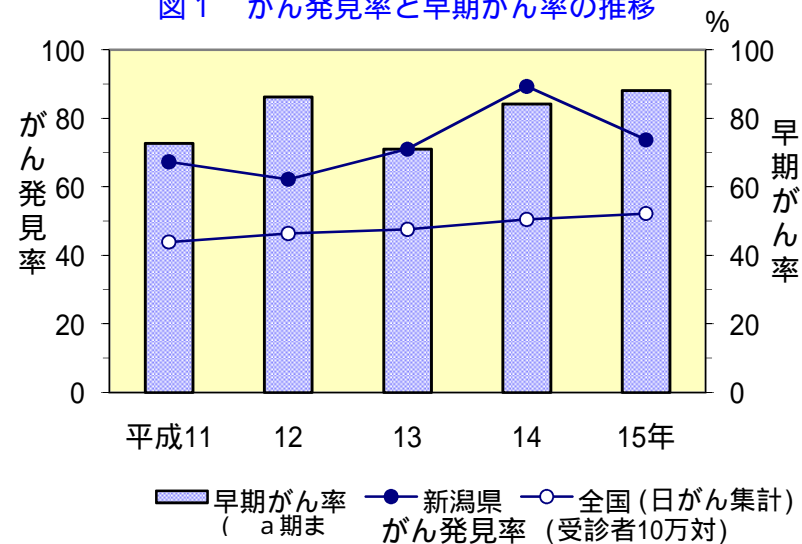
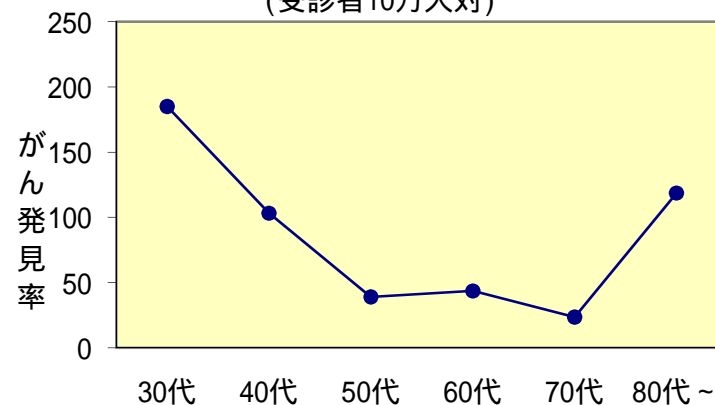


図2 年代別子宮がん発見率  
(受診者10万人対)



若年者の発見率が高いので、特に若年者への受診勧奨が重要。

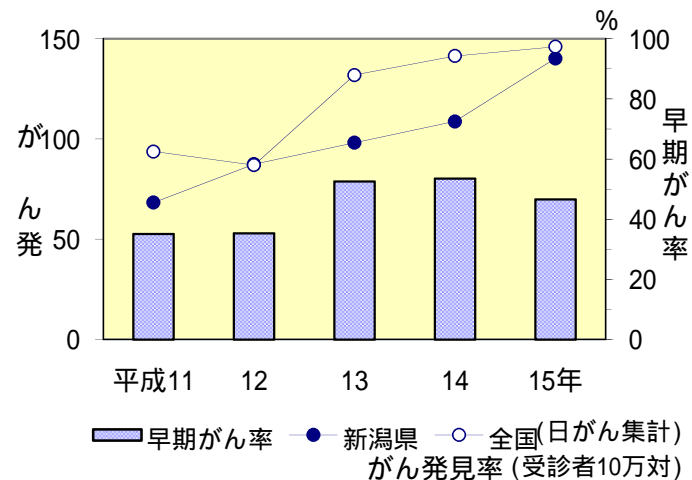
# 平成15年度乳がん疫学調査成績

表1 保健所別乳がん発見数と受診者数

保健所名	がん発見数		受診者数		がん発見率	
	視触診	マンモ併用	視触診	マンモ併用	視触診	マンモ併用
村上新新巻	6	-	4,488	-	133.7	-
上田津	5	3	4,352	771	114.9	389.1
新巻	3	6	2,395	1,001	125.3	599.4
三長小六十日	8	1	5,183	528	154.4	189.4
条岡出町	7	6	2,949	677	237.4	886.3
小出町	5	2	6,733	544	74.3	367.6
十日	5	0	6,047	286	82.7	0.0
柏上系	6	0	3,168	166	189.4	0.0
日町	2	1	2,245	372	89.1	268.8
柏上系	1	6	2,459	1,733	40.7	346.2
魚川	6	2	8,779	2,311	68.3	86.5
佐渡	1	0	1,729	749	57.8	0.0
新渡	0	0	1,193	803	0.0	0.0
新渡	0	6	102	949	0.0	632.2
合計	55	33	51,822	10,890	106.1	303.0

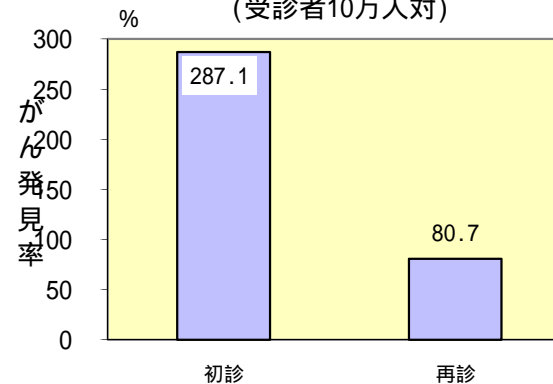
がん発見率は受診者10万人対  
マンモ併用乳がん検診は視触診のみと比べ約3倍の発見率である。

図1 がん発見率と早期がん率の推移



平成12年までは視触診のみ、平成13年以降はマンモ併用検診も含んだ数値

図2 初・再診別がん発見率 (受診者10万人対)



# 平成15年度大腸がん疫学調査成績

表1 保健所別大腸がん発見率と早期がん率

事務所名	性別		深達度		がん発見数	受診者数	がん発見率	早期がん率
	男	女	進行	早期				
村上	14	13	11	16	27	8,446	0.320	59.3
新発田	26	14	16	24	40	14,352	0.280	60.0
新潟	37	23	21	39	60	15,963	0.380	65.0
巻	12	6	8	8	18	11,897	0.150	44.4
三条	16	19	15	20	35	13,678	0.260	57.1
長岡	13	12	6	19	25	13,353	0.190	76.0
小出	11	10	6	15	21	9,416	0.220	71.4
六日町	10	9	8	11	19	8,473	0.220	57.9
十日町	12	12	8	16	24	6,997	0.340	66.7
柏崎	12	6	6	12	18	10,792	0.170	66.7
上越	25	9	13	21	34	18,151	0.190	61.8
糸魚川	6	2	5	3	8	4,847	0.170	37.5
佐渡	5	3	3	5	8	4,963	0.160	62.5
新潟	0	1	0	1	1	839	0.120	100.0
合計	199	139	126	210	338	142,167	0.240	62.1

斜字は県平均よりも高い地域

図3 大腸がん累積生存率 (H5~H13年発見)

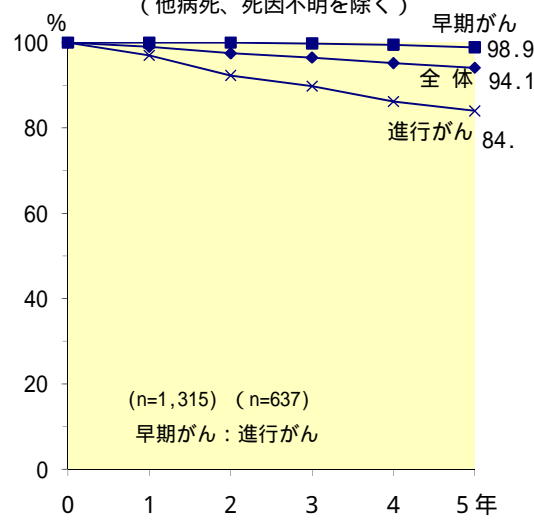
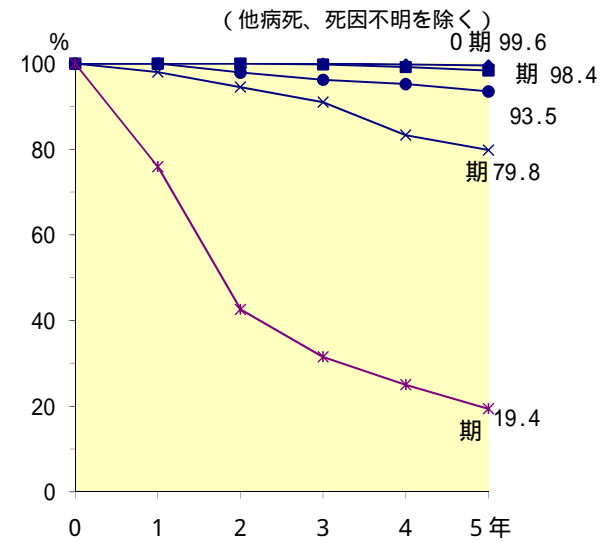


図4 病期別累積生存率 (他病死、死因不明を除く)



全体の5年生存率が94.1% (進行がんでも84.0%)で非常に予後が良い。

図1 がん発見率と早期がん率の推移

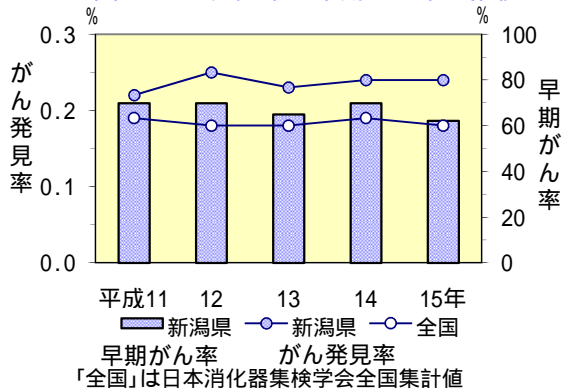


図2 初・再診別がん発見率

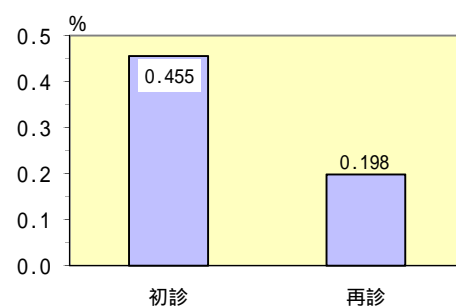


表2 発見大腸がんの予後 (H5~13年発見分)

平成16年12月31日現在

	生存	原病死	他病死	死因不明	転出	不明	計
数	1,824	107	96	25	21	0	2,073
(%)	(88.0)	(5.2)	(4.6)	(1.2)	(1.0)	(0.0)	(100.0)